

УТВЕРЖДАЮ  
Министр лесного хозяйства хозяйства

области

(должность)

Барышков В.В.

(Ф.И.О., подпись)

08.06.2020. (Дата)

Акт  
лесопатологического обследования № 4500

лесных насаждений Фировского лесничества (лесопарка)  
Тверской области (субъект Российской Федерации)

Способ лесопатологического обследования:

1. Визуальный



2. Инструментальный



Место проведения

Участковое лесничество	Урочище (дача)	Квартал (кварталы)	Выдел (выделы)	Площадь, га
Красномайское	Шлинское	168	23	0,5
Красномайское	Шлинское	168	25	4,6
Красномайское	Шлинское	168	46	3,2
Красномайское	Шлинское	166	9	0,9
Красномайское	Шлинское	166	16	2,3

Лесопатологическое обследование проведено на общей площади 11,5 га.

## 1. Визуальное лесопатологическое обследование.\*

Наземное



Дистанционное



1.1. На площади 0,5 га фактическая таксационная характеристика лесного насаждения соответствует (не соответствует) таксационному описанию (нужное подчеркнуть). Причины несоответствия \_\_\_\_\_

Список участков с выявленными несоответствиями приведен в приложении 1 к настоящему Акту.

1.2. Лесные насаждения с нарушенной и утраченной устойчивостью выявлены на площади 0,5 га:

Участковое лесничество	Урочище (дача)	Площадь, га		Причина ослабления (гибели)
		с нарушенной устойчивостью	с утраченной устойчивостью	
<i>Красномайское</i>	<i>Шлинское</i>	<i>0,5</i>		<i>Большой сосновый лубоед</i>
Итого		<i>0,5</i>		

Состояние обследованных лесных насаждений приведено в приложениях 1.1 – 1.4 к Акту в зависимости от метода проведения ЛПО.

1.3. В обследованных лесных участках прогнозируется:

Прогноз	Площадь, га
<i>Ослабление лесных насаждений</i>	
<i>Усыхание лесных насаждений различной степени</i>	
<i>Развитие очагов вредных организмов</i>	

1.4. Обнаружено загрязнение лесного участка отходами и выбросами:

промышленными



бытовыми



Вид загрязнения	Размеры загрязнения			Объем, кубм	Площадь загрязнения, га
	длина, м	ширина, м	высота, м		

## ЗАКЛЮЧЕНИЕ

Оценка текущего санитарного и лесопатологического состояния лесных насаждений, назначенные профилактические мероприятия по защите лесов, агитационные мероприятия: кв. 168 выд. 23  
*Красномайское (Шлинское)* участковое лесничество на площади 0,5 га  
 текущее санитарное состояние - усыхание деревьев единичное, лесопатологическое - единичные (не очаговые) местные поселения (заселение) стволовых вредителей (лубоедов),  
 назначено профилактические биотехнические мероприятия (ПБМ) - улучшение условий обитания и размножения насекомоядных птиц - развешивание скворечников и дуплянок в количестве 1 шт.

Исполнитель работ по проведению лесопатологического обследования:

ИРЖ. по 1/6 АД, Волжско-Волжский ЛПХ

ФИО Курицов С. П.

Подпись

С. П. Курицов

28.04.2020

**1. Визуальное лесопатологическое обследование.\***

Наземное

Дистанционное ☐

1.1. На площади 4,6 га фактическая таксационная характеристика лесного насаждения соответствует (не соответствует) таксационному описанию (нужное подчеркнуть). Причины несоответствия \_\_\_\_\_

Список участков с выявленными несоответствиями приведен в приложении 1 к настоящему Акту.

1.2. Лесные насаждения с нарушенной и утраченной устойчивостью выявлены на площади 4,6 га:

Участковое лесничество	Урочище (дача)	Площадь, га		Причина ослабления (гибели)
		с нарушенной устойчивостью	с утраченной устойчивостью	
<i>Красномайское</i>	<i>Шлинское</i>	<i>4,6</i>		<i>Большой сосновый лубоед</i>
Итого		<i>4,6</i>		

Состояние обследованных лесных насаждений приведено в приложениях 1.1 – 1.4 к Акту в зависимости от метода проведения ЛПО.

1.3. В обследованных лесных участках прогнозируется:

Прогноз	Площадь, га
<i>Ослабление лесных насаждений</i>	
<i>Усыхание лесных насаждений различной степени</i>	
<i>Развитие очагов вредных организмов</i>	

1.4. Обнаружено загрязнение лесного участка отходами и выбросами: **промышленными** ☐  
**бытовыми** ☐

Вид загрязнения	Размеры загрязнения			Объём, кубм	Площадь загрязнения, га
	длина, м	ширина, м	высота, м		

**ЗАКЛЮЧЕНИЕ**

Оценка текущего санитарного и лесопатологического состояния лесных насаждений, назначенные профилактические мероприятия по защите лесов, агитационные мероприятия: кв. 168 выд. 25  
*Красномайское (Шлинское) участковое лесничество на площади 4,6 га*  
*текущее санитарное состояние - усыхание деревьев единичное, лесопатологическое -*  
*единичные (не очаговые) местные поселения (заселение) стволовых вредителей (лубоедов),*  
*назначено профилактические биотехнические мероприятия (ПБМ) - улучшение условий*  
*обитания и размножения насекомоядных птиц - развешивание скворечников и дуплянок*  
*в количестве 9 шт.*

Исполнитель работ по проведению лесопатологического обследования:

имя. № 1/8 АО "Югинево-Лопатинский ЛПХ"

ФИО Кефнецов С. П. Подпись С. П. Кефнецов

28.04.2020г.

**1. Визуальное лесопатологическое обследование.\***

Наземное



Дистанционное



1.1. На площади 3,2 га фактическая таксационная характеристика лесного насаждения соответствует (не соответствует) таксационному описанию (нужное подчеркнуть). Причины несоответствия \_\_\_\_\_

Список участков с выявленными несоответствиями приведен в приложении 1 к настоящему Акту.

1.2. Лесные насаждения с нарушенной и утраченной устойчивостью выявлены на площади 3,2 га:

Участковое лесничество	Урочище (дача)	Площадь, га		Причина ослабления (гибели)
		с нарушенной устойчивостью	с утраченной устойчивостью	
<i>Красномайское</i>	<i>Шлинское</i>	<i>3,2</i>		<i>Большой сосновый лубоед</i>
Итого		<i>3,2</i>		

Состояние обследованных лесных насаждений приведено в приложениях 1.1 – 1.4 к Акту в зависимости от метода проведения ЛПО.

1.3. В обследованных лесных участках прогнозируется:

Прогноз	Площадь, га
<i>Ослабление лесных насаждений</i>	
<i>Усыхание лесных насаждений различной степени</i>	
<i>Развитие очагов вредных организмов</i>	

1.4. Обнаружено загрязнение лесного участка отходами и выбросами: **промышленными** ☐  
**бытовыми** ☐

Вид загрязнения	Размеры загрязнения			Объём, кубм	Площадь загрязнения, га
	длина, м	ширина, м	высота, м		

**ЗАКЛЮЧЕНИЕ**

Оценка текущего санитарного и лесопатологического состояния лесных насаждений, назначенные профилактические мероприятия по защите лесов, агитационные мероприятия: кв. 168 выд. 46  
*Красномайское (Шлинское) участковое лесничество на площади 3,2 га*  
*текущее санитарное состояние - усыхание деревьев единичное, лесопатологическое -*  
*единичные (не очаговые) местные поселения (заселение) стволовых вредителей (лубоедов),*  
*назначено профилактические биотехнические мероприятия (ПБМ) - улучшение условий*  
*обитания и размножения насекомоядных птиц - развешивание скворечников и дуплянок*  
*в количестве 6 шт*

Исполнитель работ по проведению лесопатологического обследования:

ИМХ. № 16 ЛГ, Волжско-Волжский ЛПХ

ФИО Кузнецов С. П. Подпись С. П. Кузнецов 28.04.2020

## 1. Визуальное лесопатологическое обследование.\*

Наземное

Дистанционное ☐

1.1. На площади 0,9 га фактическая таксационная характеристика лесного насаждения соответствует (не соответствует) таксационному описанию (нужное подчеркнуть). Причины несоответствия \_\_\_\_\_

Список участков с выявленными несоответствиями приведен в приложении 1 к настоящему Акту.

1.2. Лесные насаждения с нарушенной и утраченной устойчивостью выявлены на площади 0,9 га:

Участковое лесничество	Урочище (дача)	Площадь, га		Причина ослабления (гибели)
		с нарушенной устойчивостью	с утраченной устойчивостью	
<i>Красномайское</i>	<i>Шлинское</i>	<i>0,9</i>		<i>Большой сосновый лубоед</i>
Итого		<i>0,9</i>		

Состояние обследованных лесных насаждений приведено в приложениях 1.1 – 1.4 к Акту в зависимости от метода проведения ЛПО.

1.3. В обследованных лесных участках прогнозируется:

Прогноз	Площадь, га
<i>Ослабление лесных насаждений</i>	
<i>Усыхание лесных насаждений различной степени</i>	
<i>Развитие очагов вредных организмов</i>	

1.4. Обнаружено загрязнение лесного участка отходами и выбросами: **промышленными** ☐  
**бытовыми** ☐

Вид загрязнения	Размеры загрязнения			Объем, кубм	Площадь загрязнения, га
	длина, м	ширина, м	высота, м		

## ЗАКЛЮЧЕНИЕ

Оценка текущего санитарного и лесопатологического состояния лесных насаждений, назначенные профилактические мероприятия по защите лесов, агитационные мероприятия: кв. 166 выд. 9  
*Красномайское (Шлинское) участковое лесничество на площади 0,9 га*  
*текущее санитарное состояние - усыхание деревьев единичное, лесопатологическое -*  
*единичные (не очаговые) местные поселения (заселение) стволовых вредителей (лубоедов),*  
*назначено профилактические биотехнические мероприятия (ПБМ) - улучшение условий*  
*обитания и размножения насекомоядных птиц - развешивание скворечников и дуплянок*  
*в количестве 2 шт.*

Исполнитель работ по проведению лесопатологического обследования:

инт. по 1/6 АФ, Велиноволжский ЛПХ

ФИО Кузнецов С.П. Подпись С.П. Кузнецов 28.04.2020г.

## 1. Визуальное лесопатологическое обследование.\*

Наземное



Дистанционное



1.1. На площади 2,3 га фактическая таксационная характеристика лесного насаждения соответствует (не соответствует) таксационному описанию (нужное подчеркнуть). Причины несоответствия \_\_\_\_\_

Список участков с выявленными несоответствиями приведен в приложении 1 к настоящему Акту.

1.2. Лесные насаждения с нарушенной и утраченной устойчивостью выявлены на площади 2,3 га:

Участковое лесничество	Урочище (дача)	Площадь, га		Причина ослабления (гибели)
		с нарушенной устойчивостью	с утраченной устойчивостью	
<i>Красномайское</i>	<i>Шлинское</i>	<i>2,3</i>		<i>Большой сосновый лубоед</i>
Итого		<i>2,3</i>		

Состояние обследованных лесных насаждений приведено в приложениях 1.1 – 1.4 к Акту в зависимости от метода проведения ЛПО.

1.3. В обследованных лесных участках прогнозируется:

Прогноз	Площадь, га
<i>Ослабление лесных насаждений</i>	
<i>Усыхание лесных насаждений различной степени</i>	
<i>Развитие очагов вредных организмов</i>	

1.4. Обнаружено загрязнение лесного участка отходами и выбросами:

промышленными



бытовыми



Вид загрязнения	Размеры загрязнения			Объем, кубм	Площадь загрязнения, га
	длина, м	ширина, м	высота, м		

## ЗАКЛЮЧЕНИЕ

Оценка текущего санитарного и лесопатологического состояния лесных насаждений, назначенные профилактические мероприятия по защите лесов, агитационные мероприятия: кв. 166 выд. 16  
*Красномайское (Шлинское)* участковое лесничество на площади 2,3 га  
 текущее санитарное состояние - усыхание деревьев единичное, лесопатологическое - единичные (не очаговые) местные поселения (заселение) стволовых вредителей (лубоедов),  
 назначено профилактические биотехнические мероприятия (ПБМ) - улучшение условий обитания и размножения насекомоядных птиц - развешивание скворечников и дуплянок в количестве 5 шт.

Исполнитель работ по проведению лесопатологического обследования:

инж. пол/б А.В. Воиниковский ЛРХ

ФИО Кузнецов Е. П. Подпись Скуз 28.04.2020

Результаты проведения лесопатологического обследования лесных насаждений за \_\_\_\_\_ 20 \_\_\_\_\_ г. апрель \_\_\_\_\_

Субъект Российской Федерации	Тверская область	Лесничество (лесопарк)	Фировское
Участковое лесничество	Красномайское	Урочище (лесная дача)	Шлинское

[illegible]

тафа 4	"Э"	- эксплуатационные леса	"З"	- защитные леса
--------	-----	-------------------------	-----	-----------------

графа 4	"Э" - эксплуатационные леса	3	- защитные леса
графа 5	коп - 148 - запретные полосы вдоль рек	149 - запр. Полосы вдоль нерестовых рек	

графа 5	код - 148 - запретные полосы вдоль рек
1-3	Сб.- Сосна брусничник Ельнич. кустарниковый Елиса - Ельнич. кустичник

графа 13	Сч - Сосняк черничник, Екис - Ельник кисличник
графа 13	Сч - Сосняк черничник, Екис - Ельник кисличник

графа 29	код	-	код	-	местное поселение ствольных (заселено)

графа 27	код	002
графа 31	код	338 - (Заселено или отработано) лубоедом сосным большим

Графа 31	КОД	= 338	= (Зачислено или отчислено) / отчислено
Графа 33	ПЕМ	=	профилактические биотехнические мероприятия (разв

графа 33 ИБМ - профилактические биотехнические мероприятия (раз-  
в

Показатели, не соответствующие таксационному описанию, отмечаются «\*».

### Исследования работ по превращению песчатополического об-

Исполнитель работ по проведению лесопатологического обследования

Подпись \_\_\_\_\_

Ф.И.О. \_\_\_\_\_  
Кузнецов С.П. \_\_\_\_\_  
Подпись \_\_\_\_\_

2020年4月28日  
 2020年4月28日  
 2020年4月28日

Дата составления документа  
28.04.2020

Дата составления документа

в графе 32 указывается до 4% поврежденных если более то уже ВСР (выделен

[illegible]

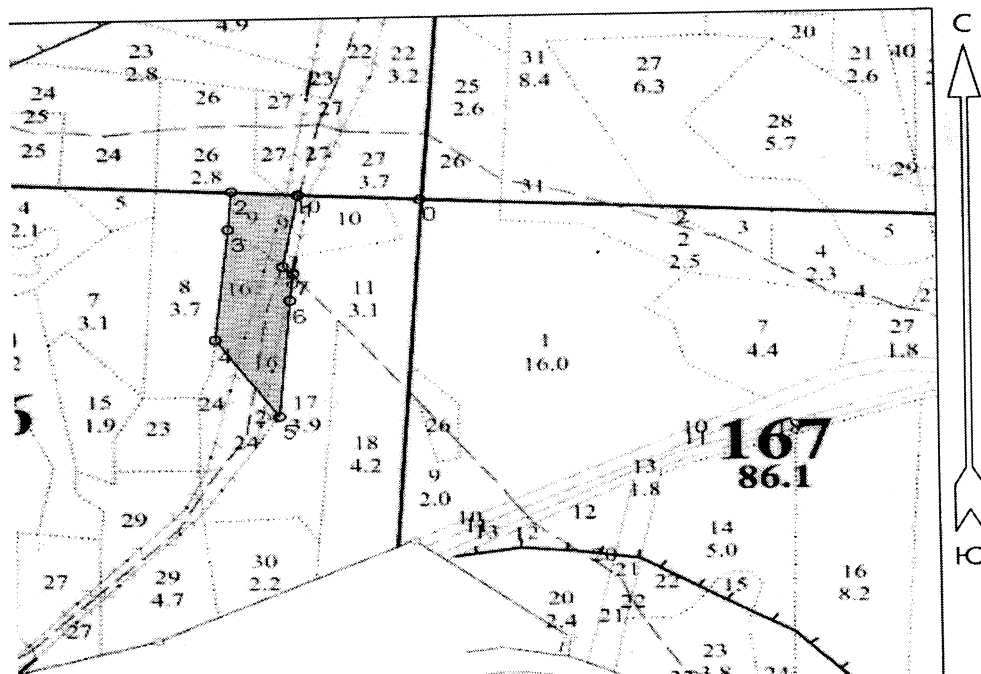
## Абрис участка

ГКУ «Фировское лесничество Тверской области»

Красномайское участковое лесничество (по л/у Шлинское лесничество)

Кв. 166 выд. 9,16 пл. 3,2 га.

М 1:10000



Условные обозначения: \_\_\_\_\_ границы участка  
 х- местоположение искусственных гнездовий -7шт.

Номера, точек	Координаты		Румбы линий	Длина, м	Номера, точек	Координаты		Румбы линий	Длина, м
0-1	57°32'21,02"	034°15'30,59"	СЗ 85°	170	7-8	57°32'22,01"	034°15'14,22"	СЗ 47°	19
1-2	57°32'21,76"	034°15'20,09"	СЗ 85°	92	8-1	57°32'21,51"	034°15'19,93"	СВ 9°	138
2-3	57°32'17,19"	034°15'18,54"	ЮЗ 4°	72					
3-4	57°32'17,71"	034°15'18,69"	ЮЗ 5°	209					
4-5	57°32'08,47"	034°15'17,77"	ЮВ 31°	168					
5-6	57°32'12,87"	034°15'12,83"	СВ 4°	216					
6-7	57°32'19,60"	034°15'14,06"	СВ 6°	51					

№ выдела	Ленты (круговые площадки) перече́та				
	№ ленты (площадки)	Длина, м	Ширина, м	Радиус, м	Площадь, га
11	ПБМ				3,1

Исполнитель работ по проведению лесопатологического обследования:

ФИО Кузнецов С.П.

Подпись

Дата составления документа 28.04.2020г Телефон 8(48233) 6-01-01



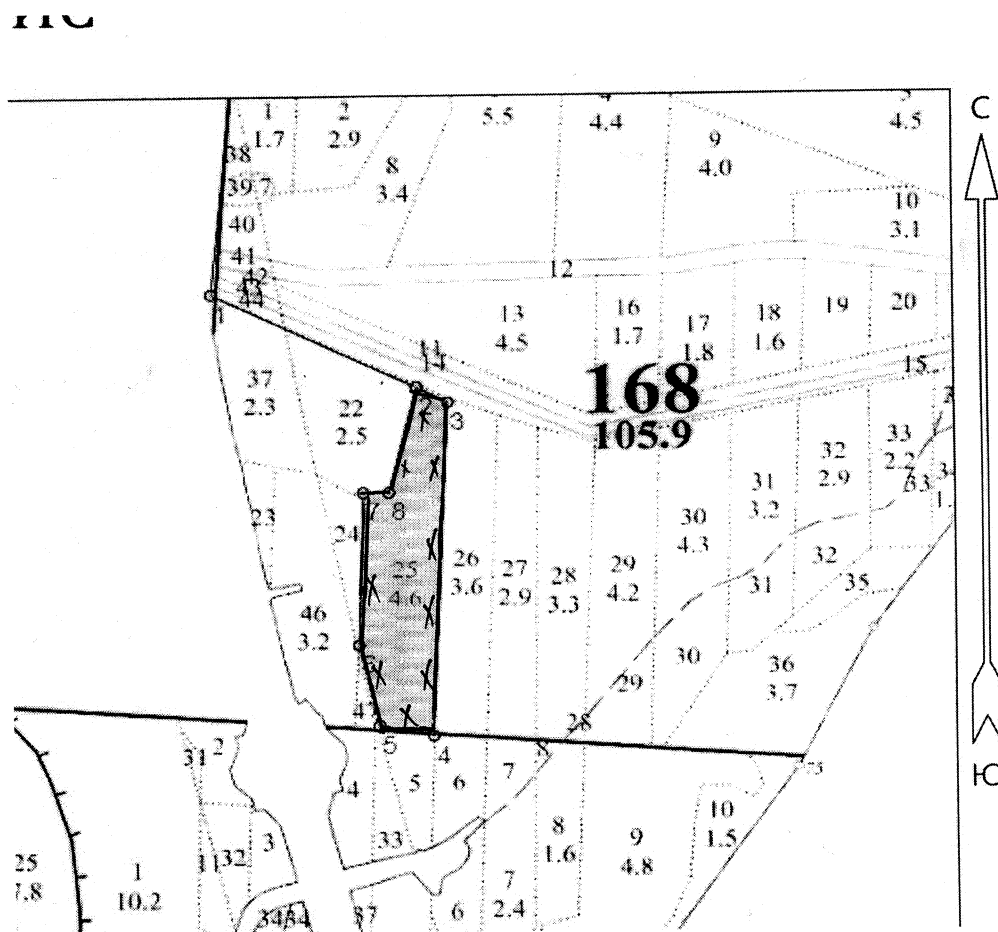
## Абрис участка

ГКУ «Фировское лесничество Тверской области»

Красномайское участковое лесничество (по л/у Шлинское лесничество)

Кв. 168 выд. 25 пл. 4,6 га.

М 1:10000



Условные обозначения: — границы участка  
 х- местоположение искусственных гнездовых -9шт.

Номера, точек	Координаты		Румбы линий	Длина, м	Номера, точек	Координаты		Румбы линий	Длина, м
0-1	57°32'06,31"	034°16'27,45"	ЮЗ 5°	379	5-6	57°31'48,69"	034°16'38,26"	СЗ 12°	123
1-2	57°32'01,57"	034°16'43,51"	ЮВ 63°	314	6-7	57°31'56,84"	034°16'39,34"	СВ 2°	230
2-3	57°32'57,07"	034°16'45,99"	ЮВ 61°	48	7-8	57°31'56,75"	034°16'41,20"	ЮВ 90°	35
3-4	57°31'44,54"	034°16'44,29"	ЮЗ 2°	502	8-2	57°32'01,41"	034°16'43,82"	СВ 13°	164
4-5	57°31'45,20"	034°16'39,03"	СЗ 78°	76					

№ выдела	Ленты (круговые площадки) перечета				
	№ ленты (площадки)	Длина, м	Ширина, м	Радиус, м	Площадь, га
25	ПБМ				4,6

Исполнитель работ по проведению лесопатологического обследования: *инж. по л/у А.В. Вольский*  
 ФИО Кузнецов С.П. Подпись *С.П. Кузнецов*  
 Дата составления документа 28.04.2020г Телефон 8(48233) 6-01-01

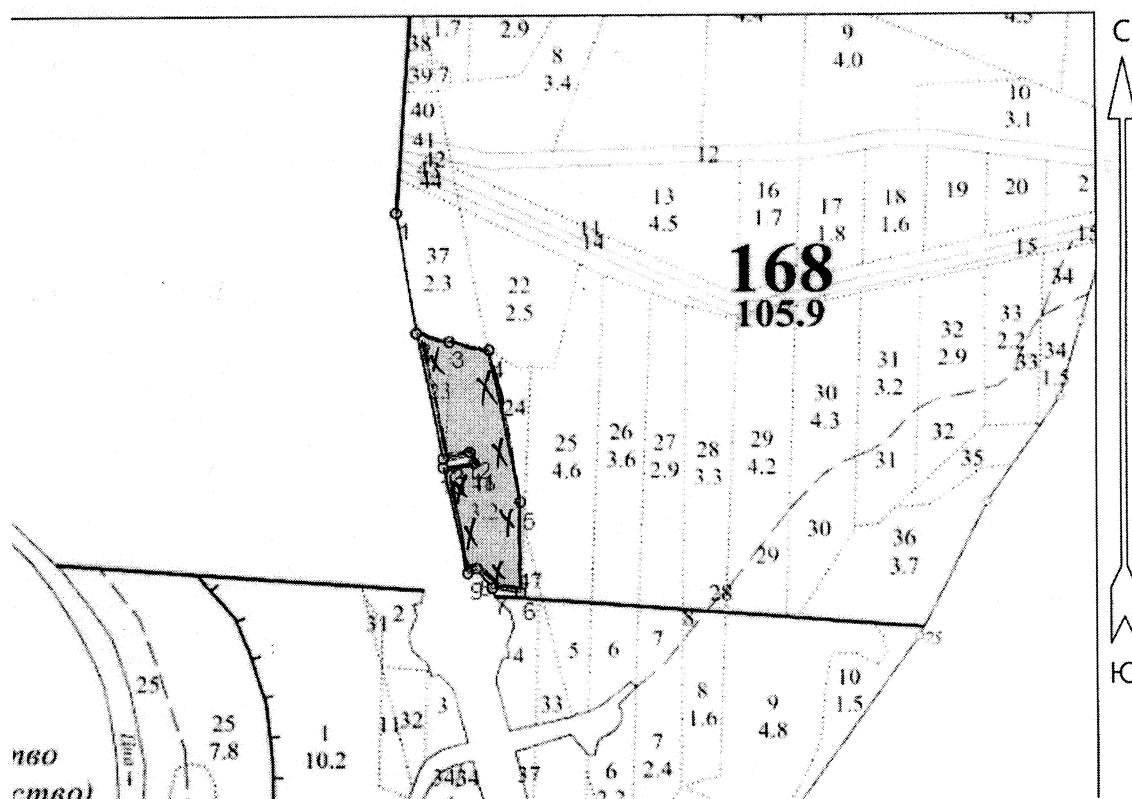
## Абрис участка

ГКУ «Фировское лесничество Тверской области»

Красномайское участковое лесничество (по л/у Шлинское лесничество)

Кв. 168 выд. 23, 46 пл. 3,7 га.

М 1:10000



Условные обозначения: — границы участка  
 х- местоположение искусственных гнездовий -7шт.

Номера, точек	Координаты		Румбы линий	Длина, м	Номера, точек	Координаты		Румбы линий	Длина, м
0-1	57°32'07,64"	034°16'27,76"	ЮЗ 4°	432	9-10	57°31'51,68"	034°16'34,09"	СЗ 12°	165
1-2	57°31'58,42"	034°16'28,68"	ЮВ 9°	191	10-11	57°31'52,35"	034°16'33,63"	СВ 81°	47
2-3	57°31'58,00"	034°16'29,92"	ЮВ 75°	52	11-12	57°31'52,10"	034°16'31,62"	СВ 21°	18
3-4	57°31'56,92"	034°16'38,88"	ЮВ 77°	62	12-13	57°31'57,92"	034°16'30,38"	ЮЗ 75°	41
4-5	57°31'45,04"	034°16'37,80"	ЮВ 11°	240	13-2	57°32'05,55"	034°16'21,70"	СЗ 11°	199
5-6	57°31'45,12"	034°16'35,79"	ЮВ 0°	138					
6-7	57°31'46,62"	034°16'34,24"	СЗ 81°	44					
7-8	57°31'46,37"	034°16'33,47"	СЗ 37°	38					
8-9	57°31'50,85"	034°16'31,77"	ЮЗ 63°	15					

№ выдела	Ленты (круговые площадки) пересчета				
	№ ленты (площадки)	Длина, м	Ширина, м	Радиус, м	Площадь, га
23, 46	ПБМ				3,7

Исполнитель работ по проведению лесопатологического обследования: ин. № по 1/6 Ю, Воин-2 АДХ  
 ФИО Кузнецов С.П. Подпись С.П. Кузнецов  
 Дата составления документа 28.04.2020г Телефон 8(48233) 6-01-01