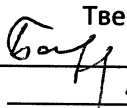


"УТВЕРЖДАЮ"
Министр лесного хозяйства
Тверской области

" 01 " 06 20 20 года В.В.Барышков

Акт
лесопатологического обследования № 4478
лесных насаждений Фировского лесничества (лесопарка)
Тверской области (субъект Российской Федерации)

Способ лесопатологического обследования:

1. Визуальный
2. Инструментальный

Место проверки

Участковое лесничество	Урочище (дача)	Квартал (кварталы)	Выдел (выделы)	Площадь, га
Баталинское	Шлинское	95	24	3,6 (3,4)
Баталинское	Шлинское	95	5	7,1 (2,4)
Баталинское	Шлинское	95	17	5,0 (4,9)
Баталинское	Шлинское	95	25	3,4 (3,3)

Лесопатологическое обследование проведено на общей площади 14,0 га.

1. Визуальное лесопатологическое обследование.*

Наземное

Дистанционное

1.1. На площади 3,6 га фактическая таксационная характеристика лесного насаждения соответствует (не соответствует) таксационному описанию (нужное подчеркнуть).

Причины несоответствия _____

Список участков с выявленными несоответствиями приведен в приложении 1 к настоящему Акту.

1.2. Лесные насаждения с нарушенной и утраченной устойчивостью выявлены на площади 3,4 га:

Участковое лесничество	Урочище (дача)	Площадь, га		Причина ослабления (гибели)
		с нарушенной устойчивостью	с утраченной устойчивостью	
		3,4		881,882
Итого		3,4		

Состояние обследованных лесных насаждений приведено в приложениях 1.1-1.4 к Акту в зависимости от метода проведения ЛПО.

1.3. В обследованных лесных участках прогнозируется:

Прогноз	Площадь, га
Ослабление лесных насаждений	
Усыхание лесных насаждений различной степени	
Развитие очагов вредных организмов	

1.4. Обнаружено загрязнение лесного участка отходами и выбросами:

Промышленными _____

Бытовыми _____

Вид загрязнения	Размеры загрязнения			Объем, кубм	Площадь загрязнения
	длина, м	ширина, м	высота, м		

ЗАКЛЮЧЕНИЕ

Оценка текущего санитарного и лесопатологического состояния лесных насаждений, назначенные профилактические мероприятия по защите лесов, агитационные мероприятия:

В квартале № 95 выделе № 24 на площади 3,4 га Баталинского участкового лесничества (по м/л Шлинского) насаждение повреждено в результате воздействия шквалистых и ураганных ветров.

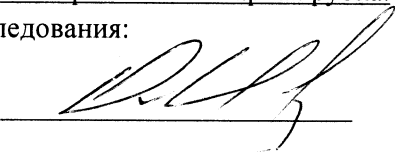
Процент повреждения деревьев составляет 80 %, назначается выборочная санитарная рубка.

Исполнитель работ по проведению лесопатологического обследования:

ФИО

Иванов О.Г.

Подпись



*Раздел включается в акт, в случае проведения лесопатологического обследования визуальным способом.

2. Инструментальное обследование лесного участка.*

2.1. Фактическая таксационная характеристика лесного насаждения соответствует
(не соответствует) (нужное подчеркнуть) таксационному описанию. Причины несоответствия:

Ведомость лесных участков с выявленными несоответствиями таксационным описаниям приведена в приложении 1 к Акту.

2.2. Состояние насаждений: с нарушенной устойчивостью
с утраченной устойчивостью

причины повреждения:881;882

Заселено (отработано) стволовыми вредителями:

Вид вредителя	Порода	Встречаемость (% заселенных деревьев)	Степень заселения (слабая, средняя, сильная)

Повреждено огнём:

Вид пожара	Порода	Состояние корневых лап		Состояние корневой шейки		Подсушивание луба	
		% поврежденных огнем корней	% деревьев с данным повреждением	ожог корневой шейки по окружности (1/4; 2/4;3/4;боле е 3/4)	% деревьев с данным повреждением	по окружности (1/4;2/4;3/4; более 3/4)	% деревьев с данным повреждением

Поражено болезнями:

Вид	Порода	Встречаемость (% поражённых деревьев)	Степень поражения (слабая, средняя, сильная)

2.3. Выборке подлежит 80 % деревьев, 80,0 % от запаса

В ТОМ ЧИСЛЕ:

ослабленных _____ %, (причины назначения) _____;

сильно ослабленных _____ %, (причины назначения) _____;

усыхающих _____ %, (причины назначения)

--	--	--

;

свежего сухостоя _____ %,

свежего ветровала: 60,0 %,

свежего бурелома	<u>20,0 %</u> ,
------------------	-----------------

старого ветровала: _____ %,

старого бурелома _____ %,

старого сухостоя _____ %,

аварийных _____ %.

2.4. Полнота лесного насаждения после уборки деревьев, подлежащих рубке, составит 0,1
Критическая полнота для данной категории лесных насаждений составляет не лимитируется

[Signature]

ЗАКЛЮЧЕНИЕ

С целью предотвращения негативных процессов или снижения ущерба от их воздействия назначено:

Участковое лесничество	Урочище (дача)	Квартал	Выдел	Площадь выдела, га	Вид мероприятия	Площадь мероприятия, га	Порода	Запас на выдел, куб.м	Крайние сроки проведения
Баталинское	Шлинское	95	24	3,6	ВСП	3,4	Е,С,Б	734	2020

Ведомость перечета деревьев, назначенных в рубку, и лесного участка прилагаются
(приложение 2 и 3 к Акту).

Меры по обеспечению возобновления:

Мероприятия, необходимые для предупреждения повреждения или поражения
смежных насаждений

Своевременное проведение проектируемых мероприятий, надзор за санитарным
и лесопатологическим состоянием смежных насаждений.

Сведения для расчета степени повреждения:

год образования старого сухостоя ;
основная причина повреждения древесины 882,881 ;
дата проведения обследований 05.12.2019 ;

Исполнитель работ по проведению лесопатологического обследования:

ФИО Иванов О.Г. Подпись
Должность зам. начальника ОЗЛ и ГЛПМ
Организация Филиал ФБУ "Рослесозащита"-"Центр защиты леса Тверской области"



* Раздел включается в акт в случае проведения лесопатологического обследования
обследования инструментальным способом.

к акту лесопатологического обследования за декабрь 2019 года

Фировское
Шлинское[illegible]

Показатели, не соответствующие таксационному описанию отмечаются "*" "

Исполнитель работ по проведению лесопатологического обследования:

10

Телефон 8 (4822) 32-15-77

882 - Воздействия шквальных и ураганных ветров текущего года, повлекшие слом стволов деревьев

217 - Механические повреждения слом ствола под кроной

221 - Расщепление ствола в верхней части

222 - Расщепление ствола у комля

205 - Механические повреждения обрыв корней (вывал) свежий
881 - Воздействие сильных ветров текущего года, повлекшие наклон более 10° , изгиб или вывал деревьев

881 - Воздействие сильных ветров текущего года, повлекшие наклон более 10° , изгиб или вывал деревьев

Ведомость перечета деревьев назначенных в рубку
Временная пробная площадь

Субъект РФ Тверская область
Лесничество (лесопарк) Фировское_ Баталинское_ Шлинское
Квартал 95 Выдел 24 Площадь, 3,40 га,
Номер очага вредных организмов _____ Размер пробной площади _____ га,
Перечет глазомерная оценка

Таксационная характеристика:

тип леса ЕКИС СЗ состав 5Е2СЗБ возраст 85 бонитет 1
полнота 0,6 запас на га 270

Время и причина ослабления насаждения:

Воздействие сильных ветров текущего года,повлекшие наклон более 10°, изгиб или вывал деревьев,
Воздействия шквалистых и ураганных ветров текущего года, повлекшие слом стволов деревьев

Тип очага вредных организмов: эпизодический, хронический (подчеркнуть)
Фаза развития очага: начальная, нарастания численности, собственно вспышка, кризис
(подчеркнуть)

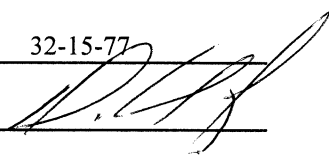
Состояние лесного насаждения, намечаемые мероприятия: сильно ослабленные
ВСП

Средневзвешенная категория состояния насаждения составляет _____

ВСП - выборочная санитарная рубка

Исполнитель работ по проведению лесопатологического обследования:

Дата составления документа: 25.03.2020 г. Телефон 32-15-77

ФИО Иванов О.Г. Подпись 
Должность зам. нач. ОЗЛ и ГЛПМ
Организация Филиал ФБУ "Рослесозащита"- "Центр защиты леса Тверской области"

ВЕДОМОСТЬ ПЕРЕЧЕТА ДЕРЕВЬЕВ

Порода: Ель

Ступени толщины, см	Количество деревьев по категориям состояния, шт.																Всего деревьев по	
	I	II	III	IV		V		VI			ветровал,			аварийные			шт.	в том числе
				НЗ	З	НЗ	З	НЗ	З	О	НЗ	З	О	НЗ	З	О		
1	2	3	4	5	6	7	8	9	10	11	12	13	14	15	16	17	18	19
8																		
12																		
16																		
20																		
24																		
28																		
32																		
36																		
40																		
44																		
48																		
52																		
56																		
60																		
64																		
68																		
72																		
Итого число стволов, шт.																		
Итого, % от числа стволов																		
Итого запас, кбм																		
Итого, % от запаса																		

Порода: Сосна

Ступени толщины, см	Количество деревьев по категориям состояния, шт.																Всего деревьев по	
	I	II	III	IV		V		VI			ветровал,			аварийные			шт.	в том числе
				НЗ	З	НЗ	З	НЗ	З	О	НЗ	З	О	НЗ	З	О		
1	2	3	4	5	6	7	8	9	10	11	12	13	14	15	16	17	18	19
8																		
12																		
16																		
20																		
24																		
28																		
32																		
36																		
40																		
44																		
48																		
52																		
56																		
60																		
64																		
68																		
72																		
Итого число стволов, шт.																		
Итого, % от числа стволов																		
Итого запас, кбм																		
Итого, % от запаса																		

Порода: Береза

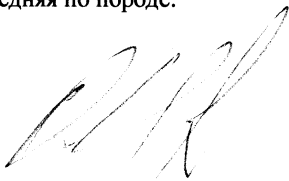
Ступени толщины, см	Количество деревьев по категориям состояния, шт.																Всего деревьев по	
	I	II	III	IV		V		VI			ветровал,			аварийные			шт.	в том числе
				НЗ	З	НЗ	З	НЗ	З	О	НЗ	З	О	НЗ	З	О		
1	2	3	4	5	6	7	8	9	10	11	12	13	14	15	16	17	18	19
8																		
12																		
16																		
20																		
24																		
28																		
32																		
36																		
40																		
44																		
48																		
52																		
56																		
60																		
64																		
68																		
72																		
76																		
Итого число стволов, шт.																		
Итого, % от числа стволов																		
Итого запас, кбм																		
Итого, % от запаса																		

[Handwritten signature]

Итоговая

Степени толщины, см	Количество деревьев по категориям состояния, шт.																Всего деревьев по ступеням толщины	
	I	II	III	IV		V		VI			ветровал, бурелом			аварийные деревья			шт.	в том числе подлежат рубке, %
				НЗ	З	НЗ	З	НЗ	З	О	НЗ	З	О	НЗ	З	О		
1	2	3	4	5	6	7	8	9	10	11	12	13	14	15	16	17	18	19
8																		
12																		
16																		
20																		
24																		
28																		
32																		
36																		
40																		
44																		
48																		
52																		
56																		
60																		
64																		
68																		
72																		
76																		
80																		
84																		
88																		
92																		
96																		
100																		
Итого число стволов, шт.																		
Итого, % от числа стволов																		
Итого запас, кбм																		
Итого, % от запаса																		

Примечание: НЗ - незаселенное, З - заселенное, О - отработанное вредителями.
Средняя по породе:



1. Визуальное лесопатологическое обследование.*

Наземное

Дистанционное

1.1. На площади 7,1 га фактическая таксационная характеристика лесного насаждения соответствует (не соответствует) таксационному описанию (нужное подчеркнуть).

Причины несоответствия _____

Список участков с выявленными несоответствиями приведен в приложении 1 к настоящему Акту.

1.2. Лесные насаждения с нарушенной и утраченной устойчивостью выявлены на площади 2,4 га:

Участковое лесничество	Урочище (дача)	Площадь, га		Причина ослабления (гибели)
		с нарушенной устойчивостью	с утраченной устойчивостью	
		2,4		881,882
Итого		2,4		

Состояние обследованных лесных насаждений приведено в приложениях 1.1-1.4 к Акту в зависимости от метода проведения ЛПО.

1.3. В обследованных лесных участках прогнозируется:

Прогноз	Площадь, га
Ослабление лесных насаждений	
Усыхание лесных насаждений различной степени	
Развитие очагов вредных организмов	

1.4. Обнаружено загрязнение лесного участка отходами и выбросами:

Промышленными _____

Бытовыми _____

Вид загрязнения	Размеры загрязнения			Объем, кубм	Площадь загрязнения
	длина, м	ширина, м	высота, м		

ЗАКЛЮЧЕНИЕ

Оценка текущего санитарного и лесопатологического состояния лесных насаждений, назначенные профилактические мероприятия по защите лесов, агитационные мероприятия:

В квартале № 95 выделе № 5 на площади выдела 2,4 га Баталинского участкового лесничества (по м/л Шлинского) насаждение повреждено в результате воздействия шквалистых и ураганных ветров.

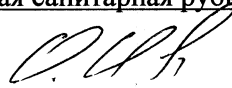
Процент повреждения деревьев составляет 55 %, назначается выборочная санитарная рубка.

Исполнитель работ по проведению лесопатологического обследования:

ФИО

Иванов О.Г.

Подпись



*Раздел включается в акт, в случае проведения лесопатологического обследования визуальным способом.

2. Инструментальное обследование лесного участка.*

2.1. Фактическая таксационная характеристика лесного насаждения соответствует
(не соответствует) (нужное подчеркнуть) таксационному описанию. Причины несоответствия:

Ведомость лесных участков с выявленными несоответствиями таксационным описаниям
приведена в приложении 1 к Акту.

2.2. Состояние насаждений: с нарушенной устойчивостью
с утраченной устойчивостью

причины повреждения: 881; 882

Заселено (отработано) стволовыми вредителями:

Вид вредителя	Порода	Встречаемость (% заселенных деревьев)	Степень заселения (слабая, средняя, сильная)

Повреждено огнём:

Вид пожара	Порода	Состояние корневых лап		Состояние корневой шейки		Подсушивание луба	
		% поврежденных огнём корней	% деревьев с данным повреждением	ожог корневой шейки по окружности (1/4; 2/4; 3/4; более 3/4)	% деревьев с данным повреждением	по окружности (1/4; 2/4; 3/4; более 3/4)	% деревьев с данным повреждением

Поражено болезнями:

Вид	Порода	Встречаемость (% поражённых деревьев)	Степень поражения (слабая, средняя, сильная)

2.3. Выборке подлежит 55 % деревьев, 55,0 % от запаса

в том числе:

ослабленных	____ %	(причины назначения)	_____ ;			
сильно ослабленных	____ %	(причины назначения)	_____ ;			
усыхающих	____ %	(причины назначения)	<table border="1"><tr><td> </td><td> </td><td> </td></tr></table> ;			
свежего сухостоя	____ %					
свежего ветровала:	<u>35,0</u> %					
свежего бурелома	<u>20,0</u> %					
старого ветровала:	____ %					
старого бурелома	____ %					
старого сухостоя	____ %					
аварийных	____ %					

2.4. Полнота лесного насаждения после уборки деревьев, подлежащих рубке, составит. 0,2
Критическая полнота для данной категории лесных насаждений составляет не лимитируется

ЗАКЛЮЧЕНИЕ

С целью предотвращения негативных процессов или снижения ущерба от их воздействия назначено:

Участковое лесничество	Урочище (дача)	Квартал	Выдел	Площадь выдела, га	Вид мероприятия	Площадь мероприятия, га	Порода	Запас на выдел, куб.м	Крайние сроки проведения
Баталинское	Шлинское	95	5	7,1	ВСП	2,4	Б,ОС,Е,С	251	2020

Ведомость перечета деревьев, назначенных в рубку, и лесного участка прилагаются (приложение 2 и 3 к Акту).

Меры по обеспечению возобновления:

Мероприятия, необходимые для предупреждения повреждения или поражения смежных насаждений

Своевременное проведение проектируемых мероприятий, надзор за санитарным и лесопатологическим состоянием смежных насаждений.

Сведения для расчета степени повреждения:

год образования старого сухостоя	_____	;
основная причина повреждения древесины	882,881	;
дата проведения обследований	05.12.2019	;

Исполнитель работ по проведению лесопатологического обследования:

ФИО Иванов О.Г.

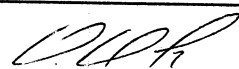
Подпись

Должность зам. начальника ОЗЛ и ГЛПМ

Организация Филиал ФБУ "Рослесозащита"-"Центр защиты леса Тверской области"

* Раздел включается в акт в случае проведения лесопатологического обследования обследования инструментальным способом.

**Ведомость перечета деревьев назначенных в рубку
Временная пробная площадь**

Субъект РФ	Тверская область		
Лесничество (лесопарк)	Фировское_ Баталинское_ Шлинское		
Квартал	95	Выдел	5
		Площадь,	2,40 га,
Номер очага вредных организмов		Размер пробной площади	га,
Перечет	глазомерная оценка		
Таксационная характеристика:			
тип леса	СБР В2	состав	5Б1ОС2Е2С
		возраст	75
полнота	0,6	запас на га	190
Время и причина ослабления насаждения:			
Воздействие сильных ветров текущего года, повлекшие наклон более 10°, изгиб или вывал деревьев,			
Воздействия шквалистых и ураганных ветров текущего года, повлекшие слом стволов деревьев			
Тип очага вредных организмов: эпизодический, хронический (подчеркнуть)			
Фаза развития очага: начальная, нарастания численности, собственно вспышка, кризис (подчеркнуть)			
Состояние лесного насаждения, намечаемые мероприятия: сильно ослабленные			
ВСП			
Средневзвешенная категория состояния насаждения составляет			
ВСП - выборочная санитарная рубка			
Исполнитель работ по проведению лесопатологического обследования:			
Дата составления документа:		25.03.2020 г.	Телефон 32-15-77
ФИО	Иванов О.Г.	Подпись	
Должность	зам. нач. ОЗЛ и ГЛПМ		
Организация	Филиал ФБУ "Рослесозащита" - "Центр защиты леса Тверской области"		

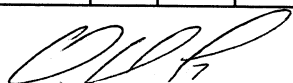
ВЕДОМОСТЬ ПЕРЕЧЕТА ДЕРЕВЬЕВ

Порода: Береза

Ступени толщины, см	Количество деревьев по категориям состояния, шт.																Всего деревьев по	
	I	II	III	IV		V		VI			ветровал,			аварийные			шт.	в том числе
				НЗ	З	НЗ	З	НЗ	З	О	НЗ	З	О	НЗ	З	О		
1	2	3	4	5	6	7	8	9	10	11	12	13	14	15	16	17	18	19
8																		
12																		
16																		
20																		
24																		
28																		
32																		
36																		
40																		
44																		
48																		
52																		
56																		
60																		
64																		
68																		
72																		
Итого число стволов, шт.																		
Итого, % от числа стволов																		
Итого запас, кбм																		
Итого, % от запаса																		

Порода: Осина

Ступени толщины, см	Количество деревьев по категориям состояния, шт.																Всего деревьев по	
	I	II	III	IV		V		VI			ветровал,			аварийные			шт.	в том числе
				НЗ	З	НЗ	З	НЗ	З	О	НЗ	З	О	НЗ	З	О		
1	2	3	4	5	6	7	8	9	10	11	12	13	14	15	16	17	18	19
8																		
12																		
16																		
20																		
24																		
28																		
32																		
36																		
40																		
44																		
48																		
52																		
56																		
60																		
64																		
68																		
72																		
Итого число стволов, шт.																		
Итого, % от числа стволов																		
Итого запас, кбм																		
Итого, % от запаса																		



Порода: Ель

Степени толщины, см	Количество деревьев по категориям состояния, шт.																Всего деревьев по	
	I	II	III	IV		V		VI			ветровал,			аварийные			шт.	в том числе
				НЗ	З	НЗ	З	НЗ	З	О	НЗ	З	О	НЗ	З	О		
1	2	3	4	5	6	7	8	9	10	11	12	13	14	15	16	17	18	19
8																		
12																		
16																		
20																		
24																		
28																		
32																		
36																		
40																		
44																		
48																		
52																		
56																		
60																		
64																		
68																		
72																		
76																		
Итого число стволов, шт.																		
Итого, % от числа стволов																		
Итого запас, кбм																		
Итого, % от запаса																		

Порода: Сосна

Степени толщины, см	Количество деревьев по категориям состояния, шт.																Всего деревьев по	
	I	II	III	IV		V		VI			ветровал, бутовый			аварийные деревья			шт.	в том числе
				НЗ	З	НЗ	З	НЗ	З	О	НЗ	З	О	НЗ	З	О		
1	2	3	4	5	6	7	8	9	10	11	12	13	14	15	16	17	18	19
8																		
12																		
16																		
20																		
24																		
28																		
32																		
36																		
40																		
44																		
48																		
52																		
56																		
Итого число стволов, шт.																		
Итого, % от числа стволов																		
Итого запас, кбм																		
Итого, % от запаса																		

С.В.Р.

Итоговая

Степени толщины, см	Количество деревьев по категориям состояния, шт.																Всего деревьев по степеням толщины	
	I	II	III	IV		V		VI			ветровал, бурелом			аварийные деревья			шт.	в том числе подлежат рубке, %
				НЗ	З	НЗ	З	НЗ	З	О	НЗ	З	О	НЗ	З	О		
1	2	3	4	5	6	7	8	9	10	11	12	13	14	15	16	17	18	19
8																		
12																		
16																		
20																		
24																		
28																		
32																		
36																		
40																		
44																		
48																		
52																		
56																		
60																		
64																		
68																		
72																		
76																		
80																		
84																		
88																		
92																		
96																		
100																		
Итого число стволов, шт.																		
Итого, % от числа стволов																		
Итого запас, кбм																		
Итого, % от запаса																		

Примечание:

НЗ - незаселенное, З - заселенное, О - отработанное вредителями.

Средняя по породе:



1. Визуальное лесопатологическое обследование.*

☒ Наземное

☐ Дистанционное

- 1.1. На площади 5,0 га фактическая таксационная характеристика лесного насаждения соответствует (не соответствует) таксационному описанию (нужное подчеркнуть).

Причины несоответствия _____

Список участков с выявленными несоответствиями приведен в приложении 1 к настоящему Акту.

- 1.2. Лесные насаждения с нарушенной и утраченной устойчивостью выявлены на площади 4,90 га:

Участковое лесничество	Урочище (дача)	Площадь, га		Причина ослабления (гибели)
		с нарушенной устойчивостью	с утраченной устойчивостью	
Баталинское	Шлинское	4,90		881
				882
Итого		4,90		

Состояние обследованных лесных насаждений приведено в приложениях 1.1-1.4 к Акту в зависимости от метода проведения ЛПО.

- 1.3. В обследованных лесных участках прогнозируется:

Прогноз	Площадь, га
Ослабление лесных насаждений	
Усыхание лесных насаждений различной степени	
Развитие очагов вредных организмов	

- 1.4. Обнаружено загрязнение лесного участка отходами и выбросами:

☐ Промышленными

☐ Бытовыми

Вид загрязнения	Размеры загрязнения			Объем, кубм	Площадь загрязнения
	длина, м	ширина, м	высота, м		

ЗАКЛЮЧЕНИЕ

Оценка текущего санитарного и лесопатологического состояния лесных насаждений, назначенные профилактические мероприятия по защите лесов, агитационные мероприятия:

В квартале № 95 выделе № 17 на площади 4,90 га участкового лесничества Баталинское

наблюдается повреждение насаждения, в результате воздействия шквалистых и ураганных ветров.

Необходимо проведение инструментального обследования.

Исполнитель работ по проведению лесопатологического обследования:

ФИО _____ зам. нач. отдела Иванов О.Г.

Подпись _____

Дата обследования 05.12.2019

*Раздел включается в акт, в случае проведения лесопатологического обследования визуальным способом.

2.1. Фактическая таксационная характеристика лесного насаждения соответствует
(не соответствует) (нужное подчеркнуть) таксационному описанию. Причины несоответствия:

2.2. Состояние насаждений: с нарушенной устойчивостью ☒
с утраченной устойчивостью ☐

Воздействия сильных ветров текущего года, повлекшие наклон более 10°, изгиб или вывал деревьев, Воздействия шквалистых и ураганных ветров текущего года, повлекшие слом стволов

Вид вредителя	Порода	Встречаемость (% заселенных деревьев)	Степень заселения (слабая, средняя, сильная)

Вид пожара	Порода	Состояние корневых лап		Состояние корневой шейки		Подсушивание луба	
		% поврежденных огнём корней	% деревьев с данным повреждением см	ожог корневой шейки по окружности (1/4; 2/4; 3/4; более 3/4)	% деревьев с данным повреждением см	по окружности (1/4; 2/4; 3/4; более 3/4)	% деревьев с данным повреждением см

Вид	Порода	Встречаемость (% поражённых деревьев)	Степень поражения (слабая, средняя, сильная)

ослабленных	_____ %,	(причины назначения)	_____ ;			
сильно ослабленных	_____ %,	(причины назначения)	_____ ;			
усыхающих	_____ %,	(причины назначения)	<table border="1" style="display: inline-table; vertical-align: middle;"><tr><td style="width: 33px; height: 20px;"></td><td style="width: 33px; height: 20px;"></td><td style="width: 33px; height: 20px;"></td></tr></table> ;			
свежего сухостоя	_____ %,					
свежего ветровала:	<u>21,1</u> %,					
свежего бурелома	<u>13,9</u> %,					
старого ветровала:	_____ %,					
старого бурелома	_____ %,					
старого сухостоя	_____ %,					
аварийных	_____ %.					

2.4. Полнота лесного насаждения после уборки деревьев, подлежащих рубке, составит 0,3
 Критическая полнота для данной категории лесных насаждений составляет не лимитируется

ЗАКЛЮЧЕНИЕ

С целью предотвращения негативных процессов или снижения ущерба от их воздействия назначено:

Участковое лесничество	Урочище (дача)	Квартал	Выдел	Площадь выдела, га	Вид мероприятия	Площадь мероприятия, га	Порода	Запас на выдел, куб.м	Крайние сроки проведения
Баталинское	Шлинское	95	17	5	ВСП	4,9	С,Е,Б	312	2020

Ведомость перечета деревьев, назначенных в рубку, и лесного участка прилагаются (приложение 2 и 3 к Акту).

Меры по обеспечению возобновления:

Мероприятия, необходимые для предупреждения повреждения или поражения смежных насаждений

Своевременное проведение санитарно-оздоровительных мероприятий. Надзор за состоянием смежных насаждений

Сведения для расчета степени повреждения:

год образования старого сухостоя _____ ;

основная причина повреждения древесины 881 ;

дата проведения обследований 05.12.2019 ;

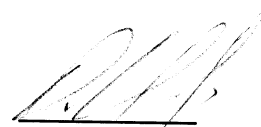
Исполнитель работ по проведению лесопатологического обследования:

ФИО Иванов О.Г.

Подпись

Должность зам. нач. отдела

Организация Филиал ФБУ "Рослесозащита"- "Центр защиты леса Тверской области"



* Раздел включается в акт в случае проведения лесопатологического обследования обследования инструментальным способом.

* 881 - Воздействия сильных ветров текущего года, повлекшие наклон более 10°, изгиб или вывал деревьев

Результаты проведения лесопатологического обследования лесных насаждений за

05.12.2019 г.

к акту лесопатологического обследования

Субъект Российской Федерации
Участковое лесничество


Тверская область
Баталинское

Лесничество (лесопарк)
Урочища (лесная дача)

Фировское
Шлинское

Номер квартала		Номер выдела		Площадь выдела, га		Целевое назначение лесов		Категория защитных лесов		Номер лесопатологического выдела		Площадь лесопатологического выдела, га		Таксационная характеристика								Распределение запаса насаждения по категориям состояния деревьев, %												Назначенные мероприятия	
1	2	3	4	5	6	7	8	9	10	11	12	13	14	15	16	17	18	19	20	21	22	23	24	25	26	27	28	29	30	31	32	33	34		
95	17	5,0	Защитные леса	Леса водоохраннх зон; ОЗУ,ООПТ	1	4,90	5С	3Е	110	25	28	СВР	0,4	2	180	63	14,4	13,9	7,3				5,3	9,7			205	13,9	881	15,0	ВСР	4,90			
									2Б								38	6,8	6,5	1,2				12,5	2,8			217	12,3	882	15,3				
																		21	14,9					3,3	1,4						4,7				
Итого																122	36,1	20,4	8,5					21,1		13,9				29,5			35,0		

Показатели, не соответствующие таксационному описанию отмечаются "х".
Исполнитель работ по проведению лесопатологического обследования:

ФИО Иванов О.Г. Подпись 
Должность зам. нач. отдела
Организация Флигал ФБУ "Рослесозащита" - "Центр защиты леса Тверской области"
Дата составления документа 18.03.2020 Телефон 32-15-77

- 881 - Воздействия сильных ветров текущего года, повлекшие наклон более 10°, изгиб или вывал;
882 - Воздействия шквальных и ураганных ветров текущего года, повлекшие слом стволов деревьев;
205 - Механические повреждения обрыв корней (вывал) свежий;
221 - Механические повреждения расщепление ствола в верхн. Части;
217 - Механические повреждения слом ствола под кроной свежий;
222 - Механические повреждения расщепление ствола у комля

Ведомость перечета деревьев назначенных в рубку
Временная пробная площадь

Субъект РФ Тверская область
Лесничество (лесопарк) Фировское Баталинское Шлинское
Квартал 95 Выдел 17 Площадь, 4,90 га,
Номер очага вредных организмов _____ Размер пробной площади 0,49 га,
Перечет ленточный перечет

Таксационная характеристика:

тип леса СБР состав 5С3Е2Б возраст 110 бонитет 2
полнота 0,4 запас на га 180

Время и причина ослабления насаждения:

воздействия сильных ветров текущего года, повлекшие наклон более 10°, изгиб или вывал деревьев,
воздействия шквалистых и ураганных ветров текущего года, повлекшие слом стволов деревьев, механические
повреждения обрыв корней (вывал) свежий, механические повреждения расщепление ствола в верхн. части,

Тип очага вредных организмов: эпизодический, хронический (подчеркнуть)
Фаза развития очага: начальная, нарастания численности, собственно вспышка, кризис
(подчеркнуть)

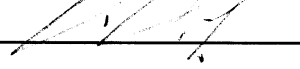
Состояние лесного насаждения, намечаемые мероприятия: сильно ослабленное
ВСП

Средневзвешенная категория состояния насаждения составляет 2,77

ВСП - Выборочная санитарная рубка

Исполнитель работ по проведению лесопатологического обследования:

Дата составления документа: 18.03.2020 Телефон 32-15-77

ФИО Иванов О.Г. Подпись 
Должность зам. нач. отдела
Организация Филиал ФБУ "Рослесозащита" - "Центр защиты леса Тверской области"

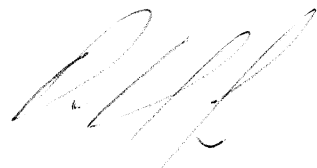
ВЕДОМОСТЬ ПЕРЕЧЕТА ДЕРЕВЬЕВ

Порода: Сосна

Ступени толщины, см	Количество деревьев по категориям состояния, шт.																Всего деревьев по ступеням толщины	
	I	II	III	IV		V		VI			ветровал, бурелом			аварийные деревья			шт.	в том числе подлежат рубке, %
				НЗ	З	НЗ	З	НЗ	З	О	НЗ	З	О	НЗ	З	О		
1	2	3	4	5	6	7	8	9	10	11	12	13	14	15	16	17	18	19
8																		
12																		
16	1										1						2	50
20	5	2															7	
24	5	5									3						13	23
28	5	5									5						15	33
32	3	4	7								4						18	22
36	1	2									4						7	57
40	1																1	
44																		
48																		
52																		
56																		
60																		
Итого число стволов, шт.	21	18	7								17						63	17,0
Итого, % от числа стволов	17,2	14,8	5,7								13,9						52	13,9
Итого запас, кбм	12,8	12,3	6,4								13,3						45	13,3
Итого, % от запаса	14,4	13,9	7,3								15,0						51	15,0

Порода: Ель

Ступени толщины, см	Количество деревьев по категориям состояния, шт.																Всего деревьев по ступеням толщины	
	I	II	III	IV		V		VI			ветровал, бурелом			аварийные деревья			шт.	в том числе подлежат рубке, %
				НЗ	З	НЗ	З	НЗ	З	О	НЗ	З	О	НЗ	З	О		
1	2	3	4	5	6	7	8	9	10	11	12	13	14	15	16	17	18	19
8																		
12		1	1														2	
16	3																3	
20	2																2	
24	2	1	2								5						10	50
28	2	7									3						12	25
32	1										4						5	80
36	1										1						2	50
40											2						2	100
44																		
48																		
52																		
56																		
Итого число стволов, шт.	11	9	3								15						38	15,0
Итого, % от числа стволов	9,0	7,4	2,5								12,3						31	12,3
Итого запас, кбм	6,0	5,8	1,1								13,6						27	13,6
Итого, % от запаса	6,8	6,5	1,2								15,3						30	15,3



Порода: Береза

Степени толщины, см	Количество деревьев по категориям состояния, шт.																Всего деревьев по ступеням толщины	
	I	II	III	IV		V		VI			ветровал, бурелом			аварийные деревья			шт.	в том числе подлежат рубке, %
				НЗ	З	НЗ	З	НЗ	З	О	НЗ	З	О	НЗ	З	О		
1	2	3	4	5	6	7	8	9	10	11	12	13	14	15	16	17	18	19
8																		
12																		
16	2																2	
20	1																1	
24	2																2	
28	5										2						7	29
32	5																5	
36											1						1	100
40	1										1						2	50
44	1																1	
48																		
52																		
56																		
60																		
Итого число стволов, шт.	17										4						21	4,0
Итого, % от числа стволов	13,9										3,3						17	3,3
Итого запас, кбм	13,2										4,1						17	4,1
Итого, % от запаса	14,9										4,7						20	4,7

Итоговая

Степени толщины, см	Количество деревьев по категориям состояния, шт.																Всего деревьев по ступеням толщины	
	I	II	III	IV		V		VI			ветровал, бурелом			аварийные деревья			шт.	в том числе подлежат рубке, %
				НЗ	З	НЗ	З	НЗ	З	О	НЗ	З	О	НЗ	З	О		
1	2	3	4	5	6	7	8	9	10	11	12	13	14	15	16	17	18	19
8																		
12		1	1														2	
16	6										1						7	14
20	8	2															10	
24	9	6	2								8						25	32
28	12	12									10						34	29
32	9	4	7								8						28	29
36	2	2									6						10	60
40	2										3						5	60
44	1																1	
48																		
52																		
56																		
60																		
Итого число стволов, шт.	49	27	10								36						122	36,0
Итого, % от числа стволов	40,1	22,2	8,2								29,5						100	29,5
Итого запас, кбм	32,0	18,1	7,5								31,0						89	31,0
Итого, % от запаса	36,1	20,4	8,5								35,0						100	35,0

Примечание: НЗ - незаселенное, З - заселенное, О - отработанное вредителями.

Средняя по породе: Сосна-2,75; Ель-3,35; Береза-1,95

1. Визуальное лесопатологическое обследование.*

Наземное

Дистанционное

1.1. На площади 3,4 га фактическая таксационная характеристика лесного насаждения соответствует (не соответствует) таксационному описанию (нужное подчеркнуть).

Причины несоответствия _____

Список участков с выявленными несоответствиями приведен в приложении 1 к настоящему Акту.

1.2. Лесные насаждения с нарушенной и утраченной устойчивостью выявлены на площади 3,3 га:

Участковое лесничество	Урочище (дача)	Площадь, га		Причина ослабления (гибели)
		с нарушенной устойчивостью	с утраченной устойчивостью	
		3,3		881,882
Итого		3,3		

Состояние обследованных лесных насаждений приведено в приложениях 1.1-1.4 к Акту в зависимости от метода проведения ЛПО.

1.3. В обследованных лесных участках прогнозируется:

Прогноз	Площадь, га
Ослабление лесных насаждений	
Усыхание лесных насаждений различной степени	
Развитие очагов вредных организмов	

1.4. Обнаружено загрязнение лесного участка отходами и выбросами:

Промышленными _____
Бытовыми _____

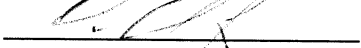
Вид загрязнения	Размеры загрязнения			Объем, кубм	Площадь загрязнения
	длина, м	ширина, м	высота, м		

ЗАКЛЮЧЕНИЕ

Оценка текущего санитарного и лесопатологического состояния лесных насаждений, назначенные профилактические мероприятия по защите лесов, агитационные мероприятия:

В квартале № 95 выделе № 25 на площади 3,3 га Баталинского участкового лесничества (по м/л Шлинского) насаждения повреждено в результате воздействия шквалистых и ураганных ветров.

Процент повреждения деревьев составляет 55 %, назначается выборочная санитарная рубка.
Исполнитель работ по проведению лесопатологического обследования:

ФИО Иванов О.Г. Подпись 

*Раздел включается в акт, в случае проведения лесопатологического обследования визуальным способом.

2. Инструментальное обследование лесного участка.*

2.1. Фактическая таксационная характеристика лесного насаждения соответствует
(не соответствует) (нужное подчеркнуть) таксационному описанию. Причины несоответствия:

Ведомость лесных участков с выявленными несоответствиями таксационным описаниям приведена в приложении 1 к Акту.

2.2. Состояние насаждений: с нарушенной устойчивостью
с утраченной устойчивостью

причины повреждения:881;882

Заселено (отработано) стволовыми вредителями:

Вид вредителя	Порода	Встречаемость (% заселенных деревьев)	Степень заселения (слабая, средняя, сильная)

Повреждено огнём:

Вид пожара	Порода	Состояние корневых лап		Состояние корневой шейки		Подсушивание луба	
		% поврежденных огнём корней	% деревьев с данным повреждением	ожог корневой шейки по окружности (1/4; 2/4; 3/4; более 3/4)	% деревьев с данным повреждением	по окружности (1/4; 2/4; 3/4; более 3/4)	% деревьев с данным повреждением

Поражено болезнями:

Вид	Порода	Встречаемость (% поражённых деревьев)	Степень поражения (слабая, средняя, сильная)

2.3. Выборке подлежит	55 % деревьев,	55,0 % от запаса
-----------------------	----------------	------------------

В том числе:

ослабленных	%,	(причины назначения)	:
-------------	----	----------------------	---

сильно ослабленных _____ %, (причины назначения) _____;

усыхающих _____ %, (причины назначения)

--	--	--

;

свежего сухостоя	%,
1	100
2	100
3	100
4	100
5	100
6	100
7	100
8	100
9	100
10	100
11	100
12	100
13	100
14	100
15	100
16	100
17	100
18	100
19	100
20	100
21	100
22	100
23	100
24	100
25	100
26	100
27	100
28	100
29	100
30	100
31	100
32	100
33	100
34	100
35	100
36	100
37	100
38	100
39	100
40	100
41	100
42	100
43	100
44	100
45	100
46	100
47	100
48	100
49	100
50	100
51	100
52	100
53	100
54	100
55	100
56	100
57	100
58	100
59	100
60	100
61	100
62	100
63	100
64	100
65	100
66	100
67	100
68	100
69	100
70	100
71	100
72	100
73	100
74	100
75	100
76	100
77	100
78	100
79	100
80	100
81	100
82	100
83	100
84	100
85	100
86	100
87	100
88	100
89	100
90	100
91	100
92	100
93	100
94	100
95	100
96	100
97	100
98	100
99	100
100	100

свежего ветровала: 40,0 %,

свежего бурелома	15,0 %, <u> </u>
------------------	---------------------------

старого ветровала: _____ %,

старого бурелома _____ %,

старого сухостоя	%,
1	100
2	100
3	100
4	100
5	100
6	100
7	100
8	100
9	100
10	100
11	100
12	100
13	100
14	100
15	100
16	100
17	100
18	100
19	100
20	100
21	100
22	100
23	100
24	100
25	100
26	100
27	100
28	100
29	100
30	100
31	100
32	100
33	100
34	100
35	100
36	100
37	100
38	100
39	100
40	100
41	100
42	100
43	100
44	100
45	100
46	100
47	100
48	100
49	100
50	100
51	100
52	100
53	100
54	100
55	100
56	100
57	100
58	100
59	100
60	100
61	100
62	100
63	100
64	100
65	100
66	100
67	100
68	100
69	100
70	100
71	100
72	100
73	100
74	100
75	100
76	100
77	100
78	100
79	100
80	100
81	100
82	100
83	100
84	100
85	100
86	100
87	100
88	100
89	100
90	100
91	100
92	100
93	100
94	100
95	100
96	100
97	100
98	100
99	100
100	100

аварийных %

2.4. Полнота лесного насаждения после уборки деревьев, подлежащих рубке, составит 0,3
Критическая полнота для данной категории лесных насаждений составляет не лимитируется

W. H. H.

ЗАКЛЮЧЕНИЕ

С целью предотвращения негативных процессов или снижения ущерба от их воздействия назначено:

Участковое лесничество	Урочище (дача)	Квартал	Выдел	Площадь выдела, га	Вид мероприятия	Площадь мероприятия, га	Порода	Запас на выдел, куб.м	Крайние сроки проведения
Баталинское	Шлинское	95	25	3,4	ВСП	3,3	Б,ОС,Е,С	399	2020

Ведомость перечета деревьев, назначенных в рубку, и лесного участка прилагаются (приложение 2 и 3 к Акту).

Меры по обеспечению возобновления:

Мероприятия, необходимые для предупреждения повреждения или поражения смежных насаждений

Своевременное проведение проектируемых мероприятий, надзор за санитарным и лесопатологическим состоянием смежных насаждений.

Сведения для расчета степени повреждения:

год образования старого сухостоя ;

основная причина повреждения древесины 882,881 ;

дата проведения обследований 05.12.2019 ;

Исполнитель работ по проведению лесопатологического обследования:

ФИО Иванов О.Г.

Подпись

Должность зам. начальника ОЗЛ и ГЛПМ

Организация Филиал ФБУ "Рослесозащита"-"Центр защиты леса Тверской области"

* Раздел включается в акт в случае проведения лесопатологического обследования обследования инструментальным способом.

Приложение 1.1
к акту лесопатологического обследования
Результаты проведения лесопатологического обследования лесных насаждений за декабрь 2019 года

Субъект Российской Федерации
Участковое лесничество

Тверская область
Баталинское

Лесничество (лесопарк)
Урочища (лесная дача)

Фировское
Шпинское

Номер квартала				Номер выдела				Площадь выдела, га				Целевое назначение лесов				Категория защитных лесов				Номер лесопатологического выдела				Площадь лесопатологического выдела, га				Таксационная характеристика лесного насаждения										Распределение деревьев по категориям состояния, % от запаса								Признаки повреждения деревьев				Доля поврежденных деревьев, %				Причина ослабления, повреждения				Подлежит рубке, %				Назначенные мероприятия																																																																																																																																																																																																																																																																																																																																																																																																																																																																																																																																																																																																																																																																																																																																																																																																																																																																																																																																																																																																																																																																																																																																																																																																																																																																																																																																																																																																																																																																																																																																																																																																																																																																																																																																																																																																																																																																																																																																																																																																																																																																																																																																																																																																																																																																																																																																																																																																																																																																																																																																																	
1				2				3				4				5				6				7				8				9				10				11				12				13				14				15				16				17				18				19				20				21				22				23				24				25				26				27				28				29				30				31				32				33				34																																																																																																																																																																																																																																																																																																																																																																																																																																																																																																																																																																																																																																																																																																																																																																																																																																																																																																																																																																																																																																																																																																																																																																																																																																																																																																																																																																																																																																																																																																																																																																																																																																																																																																																																																																																																																																																																																																																																																																																																																																																																																																																																																																																																																																																																																																																																																																																																																																																																											
95				25				3,4												1				3,3				5 Б				2 ОС																																																																																																																																																																																																																																																																																																																																																																																																																																																																																																																																																																																																																																																																																																																																																																																																																																																																																																																																																																																																																																																																																																																																																																																																																																																																																																																																																																																																																																																																																																																																																																																																																																																																																																																																																																																																																																																																																																																																																																																																																																																																																																																																																																																																																																																																																																																																																																																																																																																																																																																																																																															

Показатели, не соответствующие таксационному описанию отмечаются "*" .

Исполнитель работ по проведению лесопатологического обследования:

ФИО Иванов О.Г.

Подпись

Дата составления документа 18.03.2020 г.

Телефон 8 (4822) 32-15-77

882 - Воздействия шквалистых и ураганных ветров текущего года, повлекшие слом стволов деревьев

217 - Механические повреждения слома ствола под кроной

221 - Расщепление ствола в верхней части

222 - Расщепление ствола у комля

881 - Воздействие сильных ветров текущего года, повлекшие наклон более 10°, изгиб или вывал деревьев

205 - Механические повреждения обрыв корней (вывал) свежий

**Ведомость перечета деревьев назначенных в рубку
Временная пробная площадь**

Субъект РФ Тверская область
Лесничество (лесопарк) Фировское_ Баталинское_ Шлинское
Квартал 95 Выдел 25 Площадь, 3,30 га,
Номер очага вредных организмов _____ Размер пробной площади _____ га,
Перечет глазомерная оценка

Таксационная характеристика:

тип леса СБР В2 состав 5Б2ОС2Е1С возраст 75 бонитет 2
полнота 0,7 запас на га 22

Время и причина ослабления насаждения: _____

Воздействие сильных ветров текущего года, повлекшие наклон более 10°, изгиб или вывал деревьев,

Воздействия шквалистых и ураганных ветров текущего года, повлекшие слом стволов деревьев

Тип очага вредных организмов: _____ эпизодический, хронический (подчеркнуть)
Фаза развития очага: _____ начальная, нарастания численности, собственно вспышка, кризис
(подчеркнуть)

Состояние лесного насаждения, намечаемые мероприятия: _____ сильно ослабленные
ВСП

Средневзвешенная категория состояния насаждения составляет _____

ВСП - выборочная санитарная рубка

Исполнитель работ по проведению лесопатологического обследования:

Дата составления документа: 18.03.2020 г. Телефон 32-15-77

ФИО Иванов О.Г. Подпись _____
Должность зам. нач. ОЗЛ и ГЛПМ
Организация Филиал ФБУ "Рослесозащита" - "Центр защиты леса Тверской области"

ВЕДОМОСТЬ ПЕРЕЧЕТА ДЕРЕВЬЕВ

Порода: Береза

Ступени толщины, см	Количество деревьев по категориям состояния, шт.																Всего деревьев по	
	I	II	III	IV		V		VI			ветровал,			аварийные			шт.	в том числе
				НЗ	З	НЗ	З	НЗ	З	О	НЗ	З	О	НЗ	З	О		
1	2	3	4	5	6	7	8	9	10	11	12	13	14	15	16	17	18	19
8																		
12																		
16																		
20																		
24																		
28																		
32																		
36																		
40																		
44																		
48																		
52																		
56																		
60																		
64																		
68																		
72																		
Итого число стволов, шт.																		
Итого, % от числа стволов																		
Итого запас, кбм																		
Итого, % от запаса																		

Порода: Осина

Ступени толщины, см	Количество деревьев по категориям состояния, шт.																Всего деревьев по	
	I	II	III	IV		V		VI			ветровал,			аварийные			шт.	в том числе
				НЗ	З	НЗ	З	НЗ	З	О	НЗ	З	О	НЗ	З	О		
1	2	3	4	5	6	7	8	9	10	11	12	13	14	15	16	17	18	19
8																		
12																		
16																		
20																		
24																		
28																		
32																		
36																		
40																		
44																		
48																		
52																		
56																		
60																		
64																		
68																		
72																		
Итого число стволов, шт.																		
Итого, % от числа стволов																		
Итого запас, кбм																		
Итого, % от запаса																		

[Handwritten signature]

Порода: Ель

Ступени толщины, см	Количество деревьев по категориям состояния, шт.																Всего деревьев по	
	I	II	III	IV		V		VI			ветровал,			аварийные			шт.	в том числе
				НЗ	З	НЗ	З	НЗ	З	О	НЗ	З	О	НЗ	З	О		
1	2	3	4	5	6	7	8	9	10	11	12	13	14	15	16	17	18	19
8																		
12																		
16																		
20																		
24																		
28																		
32																		
36																		
40																		
44																		
48																		
52																		
56																		
60																		
64																		
68																		
72																		
76																		
Итого число стволов, шт.																		
Итого, % от числа стволов																		
Итого запас, кбм																		
Итого, % от запаса																		

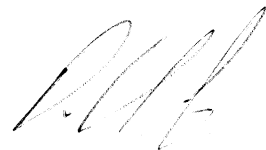
Порода: Сосна

Ступени толщины, см	Количество деревьев по категориям состояния, шт.																Всего деревьев по	
	I	II	III	IV		V		VI			ветровал, бурелом			аварийные деревья			шт.	в том числе
				НЗ	З	НЗ	З	НЗ	З	О	НЗ	З	О	НЗ	З	О		
1	2	3	4	5	6	7	8	9	10	11	12	13	14	15	16	17	18	19
8																		
12																		
16																		
20																		
24																		
28																		
32																		
36																		
40																		
44																		
48																		
52																		
56																		
Итого число стволов, шт.																		
Итого, % от числа стволов																		
Итого запас, кбм																		
Итого, % от запаса																		

Итоговая

Степени толщины, см	Количество деревьев по категориям состояния, шт.																Всего деревьев по ступеням толщины	
	I	II	III	IV		V		VI			ветровал, бурелом			аварийные деревья			шт.	в том числе подлежат рубке, %
				НЗ	З	НЗ	З	НЗ	З	О	НЗ	З	О	НЗ	З	О		
1	2	3	4	5	6	7	8	9	10	11	12	13	14	15	16	17	18	19
8																		
12																		
16																		
20																		
24																		
28																		
32																		
36																		
40																		
44																		
48																		
52																		
56																		
60																		
64																		
68																		
72																		
76																		
80																		
84																		
88																		
92																		
96																		
100																		
Итого число стволов, шт.																		
Итого, % от числа стволов																		
Итого запас, кбм																		
Итого, % от запаса																		

Примечание: НЗ - незаселенное, З - заселенное, О - отработанное вредителями.
Средняя по породе:

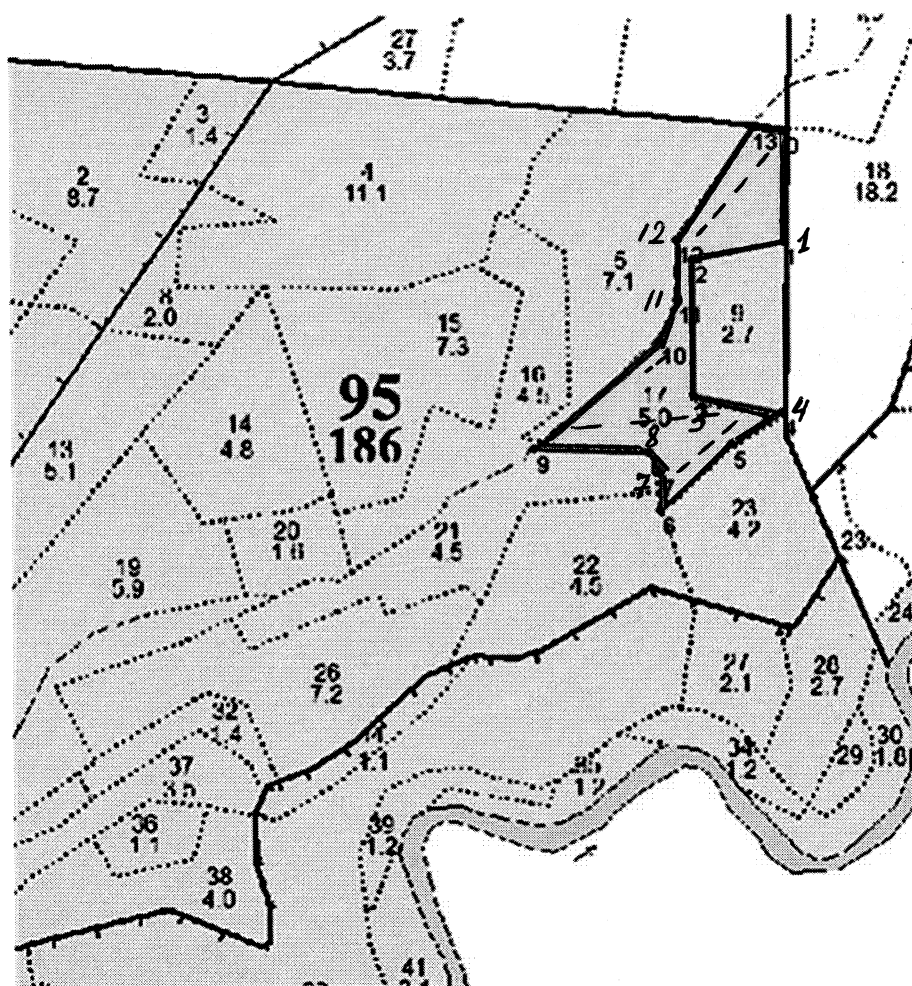


Абрис участка

Фировское лесничество Тверской области

Баталинское участковое лесничество по м/л Шлинское)

Кв. 95 выд. 17 пл 4,9 га.



№ выдела	Ленты (круговые площадки) перечета				
	№ ленты (площадки)	Длина, м	Ширина, м	Радиус, м	Площадь, га.
17	1	100,00	10,00		0,10
	2	200,00	10,00		0,20
	3	40,00	10,00		0,04
	4	150,00	10,00		0,15
Итого					0,49

	Координаты		Румбы линий	Длина, м
0-1	57°40'10.96	33°55'52.26	ЮВ: 9°	150.00
1-2	57°40'05.80	33°55'52.51	ЮЗ: 68°	125.00
2-3	57°40'05.31	33°55'47.47	ЮВ: 11°	185.00
3-4	57°40'05.03	33°55'45.96	ЮВ: 89°	120.00
4-5	57°39'58.61	33°55'45.10	ЮЗ: 49°	80.00
5-6	57°39'57.92	33°55'51.23	ЮЗ: 36°	130.00
6-7	57°39'56.38	33°55'47.57	СЗ: 10°	52.00
7-8	57°39'53.70	33°55'42.95	СЗ: 44°	31.00
8-9	57°39'55.21	33°55'43.44	ЮЗ: 82°	153.00
9-10	57°39'56.09	33°55'42.45	СВ: 39°	223.50
10-11	57°39'56.98	33°55'31.40	СВ: 13°	61.00
11-12	57°40'01.24	33°55'41.45	СЗ: 12°	80.00
12-13	57°40'02.80	33°55'43.44	СВ: 23°	185.00
13-0	57°40'11.34	33°55'50.02	СВ: 85°	47.00

Условные обозначения: — границы участка ; — — ленточный перерчет.

Исполнитель работ по проведению лесопатологического обследования:

ФИО Иванов О.Г.

Подпись

Дата составления документа: 18.03.2020 г.

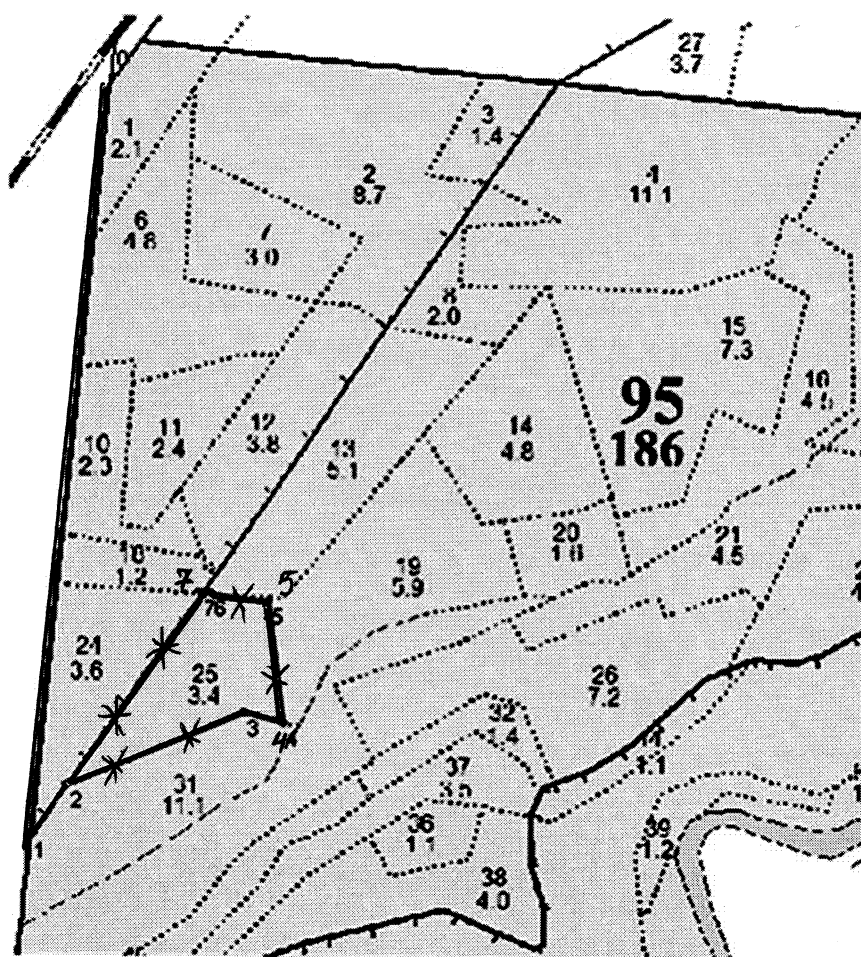
Телефон 32-15-77

Абрис участка

Фировское лесничество Тверской области

Баталинское участковое лесничество по м/л Шлинское)

Кв. 95 выд. 25 пл 3,3 га.



№ выдела	Ленты (круговые площадки) перечета				
	№ ленты (площадки)	Длина, м	Ширина, м	Радиус, м	Площадь, га.
25	Визуальное ЛПО				3,3

[Handwritten signature]

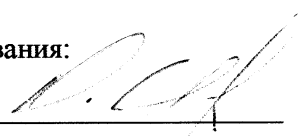
	Координаты		Румбы линий	Длина, м
0-1	57°40'14.84	33°54'35.05	ЮВ: 5°	1076.50
1-2	57°39'50.06	33°54'41.06	СВ: 24°	85.00
2-3	57°39'42.82	33°54'32.19	СВ: 57°	255.00
3-4	57°39'45.70	33°54'46.31	ЮВ: 85°	55.00
4-5	57°39'45.39	33°54'50.46	СЗ: 18°	165.00
5-6	57°39'50.43	33°54'48.88	ЮЗ: 89°	77.00
6-7	57°39'50.52	33°54'42.68	ЮЗ: 74°	13.50
7-2	57°39'50.34	33°54'42.01	ЮЗ: 24°	310.00

Условные обозначения: — границы участка ; * место глазомерной оценки

Исполнитель работ по проведению лесопатологического обследования:

ФИО Иванов О.Г.

Подпись



Дата составления документа: 18.03.2020 г.

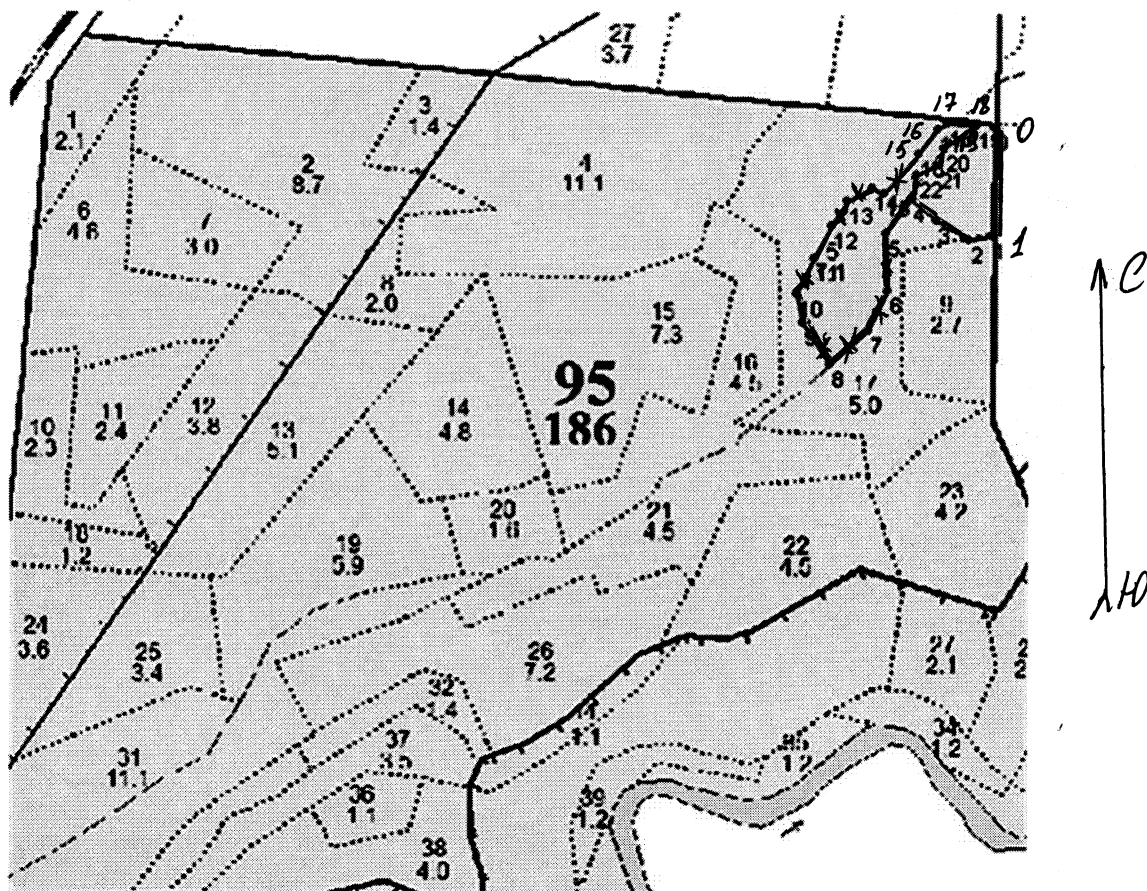
Телефон 32-15-77

Абрис участка

Фировское лесничество Тверской области

Баталинское участковое лесничество по м/л Шлинское)

Кв. 95 выд. 5 пл 2,4 га.



От участка до водного объекта (река Шлина, водоохранная зона 200 метров) расстояние 670 метров. Данный участок не нарушает действие водного кодекса

№ выдела	Ленты (круговые площадки) перечета				
	№ ленты (площадки)	Длина, м	Ширина, м	Радиус, м	Площадь, га.
5	Визуальное ЛПО				2,4

[Handwritten signature]

	Координаты		Румбы линий	Длина, м
0-1	57°40'10.96	33°55'52.26	ЮВ: 9°	150.00
1-2	57°40'05.80	33°55'52.51	ЮЗ: 68°	31.50
2-3	57°40'06.44	33°55'48.99	СЗ: 70.5°	52.50
3-4	57°40'06.98	33°55'43.61	СЗ: 61.5°	45.00
4-5	57°40'07.63	33°55'42.43	ЮЗ: 25°	58.00
5-6	57°40'06.04	33°55'41.93	ЮВ: 12°	80.00
6-7	57°40'02.88	33°55'42.91	ЮЗ: 13°	61.00
7-8	57°40'02.52	33°55'40.28	ЮЗ: 39°	73.00
8-9	57°40'59.97	33°55'36.97	СЗ: 42°	68.00
9-10	57°40'00.88	33°55'34.96	СЗ: 22°	41.00
10-11	57°40'02.72	33°55'35.43	СВ: 14°	57.00
11-12	57°40'05.59	33°55'36.06	СВ: 19.5°	50.00
12-13	57°40'07.27	33°55'37.89	СВ: 20°	40.00
13-14	57°40'08.78	33°55'40.07	СВ: 50°	39.00
14-15	57°40'09.44	33°55'42.43	ЮВ: 78°	17.00
15-16	57°40'09.06	33°55'43.61	СВ: 30°	73.00
16-17	57°40'10.10	33°55'45.14	СВ: 28°	42.00
17-18	57°40'11.05	33°55'45.82	СВ: 50.5°	17.00
18-19	57°40'11.71	33°55'46.84	СВ: 84°	38.00
19-20	57°40'11.53	33°55'49.38	ЮЗ: 44.5°	54.00
20-21	57°40'10.29	33°55'46.32	ЮЗ: 3.5°	26.00
21-22	57°40'09.26	33°55'45.31	ЮЗ: 59°	33.00
22-4	57°40'07.54	33°55'43.78	ЮВ: 2°	36.00

Условные обозначения: — границы участка ; * место глазомерной оценки

Исполнитель работ по проведению лесопатологического обследования:

ФИО Иванов О.Г.

Подпись

Дата составления документа: 10.03.2020 г.

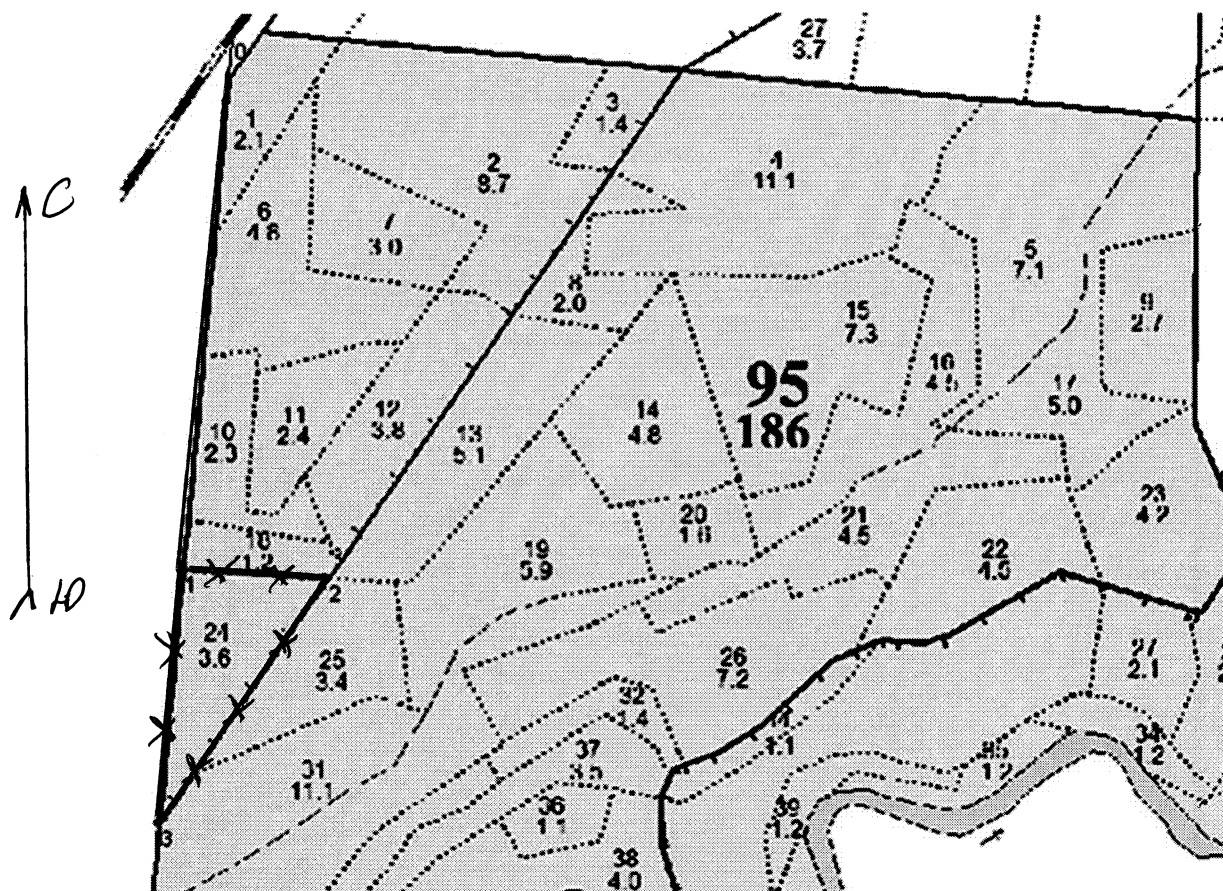
Телефон 32-15-77

Абрис участка

Фировское лесничество Тверской области

Баталинское участковое лесничество (по м/л Шлинское)

Кв. 95 выд. 24 пл 3,4 га.



	Координаты		Румбы линий	Длина, м
0-1	57°40'14.84	33°54'35.05	ЮВ: 5°	731.50
1-2	57°39'50.80	33°54'30.84	СВ: 83°	195.00
2-3	57°39'40.23	33°54'29.35	ЮЗ: 24°	403.00
3-1	57°39'50.06	33°54'41.06	СЗ: 5°	345.00

№ выдела	Ленты (круговые площадки) перечета				
	№ ленты (площадки)	Длина, м	Ширина, м	Радиус, м	Площадь, га.
24	Визуальное ЛПО				3,4

Условные обозначения: — границы участка ; * место глазомерной оценки

Исполнитель работ по проведению лесопатологического обследования:

ФИО Иванов О.Г.

Подпись

Дата составления документа: 10.03.2020 г.

Телефон 32-15-77