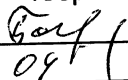


"УТВЕРЖДАЮ"
Министр лесного хозяйства
Тверской области
 В.В.Барышков
"30" 09 20 20 года

Акт
лесопатологического обследования № 4446
лесных насаждений Торжокского лесничества (лесопарка)
Тверской области (субъект Российской Федерации)

Способ лесопатологического обследования:

1. Визуальный
2. Инструментальный

Место проверки

Участковое лесничество	Урочище (дача)	Квартал (кварталы)	Выдел (выделы)	Площадь, га
Калашниковское	Лихославльское	39	15	4,2

Лесопатологическое обследование проведено на общей площади 4,2 га.

1. Визуальное лесопатологическое обследование.*

Дистанционное

Наземное

1.1. На площади 5,2 га фактическая таксационная характеристика лесного насаждения соответствует (не соответствует) таксационному описанию (нужное подчеркнуть).

Причины несоответствия _____

Список участков с выявленными несоответствиями приведен в приложении 1 к настоящему Акту.

1.2. Лесные насаждения с нарушенной и утраченной устойчивостью выявлены на площади 4,2 га:

Участковое лесничество	Урочище (дача)	Площадь, га		Причина ослабления (гибели)
		с нарушенной устойчивостью	утраченно й	
Лихославльск	Лихославльское		4,2	882,881
Итого			4,2	

Состояние обследованных лесных насаждений приведено в приложениях 1.1-1.4 к Акту в зависимости от метода проведения ЛПО.

1.3. В обследованных лесных участках прогнозируется:

Прогноз	Площадь, га
Ослабление лесных насаждений	
Усыхание лесных насаждений различной степени	
Развитие очагов вредных организмов	

1.4. Обнаружено загрязнение лесного участка отходами и выбросами:

Промышленными _____

Бытовыми _____

Вид загрязнения	Размеры загрязнения			Объем, кубм	Площадь загрязнения
	длина, м	ширина, м	высота, м		

ЗАКЛЮЧЕНИЕ

Оценка текущего санитарного и лесопатологического состояния лесных насаждений, назначенные профилактические мероприятия по защите лесов, агитационные мероприятия:

В квартале № 39 выделе № 15 на площади выдела 4,2 га Калашниковского участкового лесничества произошла гибель насаждения в результате воздействия шквалистых ураганных ветров. Процент повреждения деревьев составляет 70 %, назначается сплошная санитарная рубка.

В 2019 году на всей площади выдела проводилась ПРХ интенсивностью 14% после рубки запас составляет 198 кубм на 1 га, при полноте 0,7.

Исполнитель работ по проведению лесопатологического обследования:
ФИО Брыкин О.О. Подпись _____

*Раздел включается в акт, в случае проведения лесопатологического обследования визуальным способом.

2. Инструментальное обследование лесного участка.*

2.1. Фактическая таксационная характеристика лесного насаждения соответствует
(не соответствует) (нужное подчеркнуть) таксационному описанию. Причины несоответствия:

Ведомость лесных участков с выявленными несоответствиями таксационным описаниям приведена в приложении 1 к Акту.

2.2. Состояние насаждений: с нарушенной устойчивостью
с утраченной устойчивостью

причины повреждения:881;882

882 - Воздействия шквалистых и ураганных ветров текущего года, повлекшие слом стволов деревьев; 881 - Воздействие сильных ветров текущего года, повлекшие наклон более 10° , изгиб или вывал деревьев

Заселено (отработано) стволовыми вредителями:

Заселено (отработано) стволовыми вредителями:			
Вид вредителя	Порода	Встречаемость (% заселенных деревьев)	Степень заселения (слабая, средняя, сильная)

Повреждено огнём:

Повреждено огнём:							
Вид пожара	Порода	Состояние корневых лап		Состояние корневой шейки		Подсушивание луба	
		% поврежденных огнём корней	% деревьев с данным повреждением см	ожог корневой шейки по окружности (1/4; 2/4; 3/4; более 3/4)	% деревьев с данным повреждением см	по окружности (1/4; 2/4; 3/4; более 3/4)	% деревьев с данным повреждением см

Поражено болезнями:

Поражено болезнями:			
Вид	Порода	Встречаемость (% поражённых деревьев)	Степень поражения (слабая, средняя, сильная)

2.3. Выборке подлежит 70 % деревьев, 70,0 % от запаса

В ТОМ ЧИСЛЕ:

ослабленных

сильно ослабленных

УСЫХАЮЩИХ

свежего сухостоя

свежего ветровала:

свежего бурелома

старого ветровала:

старого бурелома

старого сухостоя

аварийных

2.4. Полнота лесного насаждения после уборки деревьев, подлежащих рубке, составит _____
Критическая полнота для данной категории лесных насаждений составляет _____

0,2

0,3

ЗАКЛЮЧЕНИЕ

С целью предотвращения негативных процессов или снижения ущерба от их воздействия назначено:

Участковое лесничество	Урочище (дача)	Квартал	Выдел	Площадь выдела, га	Вид мероприятия	Площадь мероприятия, га	Порода	Запас на выдел, куб.м	Крайние сроки проведения
Калашниковское	Лихославльское	39	15	5,2	ССР	4,2	С,Е,Б	832	2021

Ведомость перечета деревьев, назначенных в рубку, и лесного участка прилагаются (приложение 2 и 3 к Акту).

Меры по обеспечению возобновления:

искусственное лесовозобновление

Мероприятия, необходимые для предупреждения повреждения или поражения смежных насаждений

Своевременное проведение проектируемых мероприятий, надзор за санитарным и лесопатологическим состоянием смежных насаждений.

Сведения для расчета степени повреждения:

год образования старого сухостоя

прошлые года ;

основная причина повреждения древесины

881;882 ;

дата проведения обследований

03.02.2020 ;

Исполнитель работ по проведению лесопатологического обследования:

ФИО

Брыкин О.О.

Подпись

Должность

инженер-лесопатолог

Организация

Филиал ФБУ "Рослесозащита"- "Центр защиты леса Тверской области"

* Раздел включается в акт в случае проведения лесопатологического обследования обследования инструментальным способом.

к акту лесопатологического обследования

Результаты проведения лесопатологического обследования лесных насаждений за декабрь 2019 года

Субъект Российской Федерации
Участковое лесничество
Тверская область
Калашниковское

Лесничество (лесопарк) Торжокское
Урочища (лесная дача) Лихославльское

[illegible][illegible]

Исполнитель работ по проведению лесопатологического обследования:

ФИО Брыкин О.О.

Подпись

Телефон 8 (4822) 32-15-77

ФИО Брыкин С.С. Дата составления документа 28.02.2020

000 Ростой ствол извивающийся и ураганных ветров текущего года, повлекшие слом стволов деревьев

217 - Механические повреждения слом ствола под кроной

221 - Расщепление ствола в верхней части

222 - Расщепление ствола у комля

001 Вредоносные сосновые ветров текущего года. Повлекшие наклон более 10°, изгиб или вывал деревьев

205 - Механические повреждения обрыв корней (вывал) свежий

Ведомость перечета деревьев назначенных в рубку
Временная пробная площадь

Субъект РФ Тверская область

Лесничество (лесопарк)

Квартал 39 Выдел 15 Площадь, 4,20 га,

Номер очага вредных организмов _____ Размер пробной площади _____ га,

Перечет глазомерная оценка

Таксационная характеристика:

тип леса СЧ состав 5С4Е1Б возраст 47 бонитет 1

полнота 0,7 запас на га 198 искусственное лесовозобновление

Время и причина ослабления насаждения _____

Воздействия шквалистых и ураганных ветров текущего года, повлекшие слом стволов деревьев,

Воздействие сильных ветров текущего года, повлекшие наклон более 10°, изгиб или вывал деревьев

Тип очага вредных организмов эпизодический, хронический (подчеркнуть)
Фаза развития очага начальная, нарастания численности, собственно вспышка, кризис
(подчеркнуть)

Состояние лесного насаждения, намечаемые мероприятия _____ погибшее

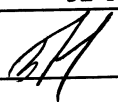
_____ ССР

Средневзвешенная категория состояния насаждения составляет _____

ССР - сплошная санитарная рубка

Исполнитель работ по проведению лесопатологического обследования:

Дата составления документа: 28.02.2020 Телефон 32-15-77

ФИО Брыкин О.О. Подпись 

Должность инженер-лесопатолог

Организация Филиал ФБУ "Рослесозащита" - "Центр защиты леса Тверской области"

ВЕДОМОСТЬ ПЕРЕЧЕТА ДЕРЕВЬЕВ

Порода: Сосна		Количество деревьев по категориям состояния, шт.															Всего деревьев по ступеням толщины	
Ступени толщины, см	I	II	III	IV		V		VI			ветровал,			аварийные			шт.	в том числе подлежат рубке, %
				НЗ	З	НЗ	З	НЗ	З	О	НЗ	З	О	НЗ	З	О		
1	2	3	4	5	6	7	8	9	10	11	12	13	14	15	16	17	18	19
8																		
12																		
16																		
20																		
24																		
28																		
32																		
36																		
40																		
44																		
48																		
52																		
56																		
60																		
64																		
Итого число стволов, шт.																		
Итого, % от числа стволов																		
Итого запас, кбм																		
Итого, % от запаса																		

Порода: Ель		Количество деревьев по категориям состояния, шт.															Всего деревьев по ступеням толщины	
Ступени толщины, см	I	II	III	IV		V		VI			ветровал,			аварийные			шт.	в том числе подлежат рубке, %
				НЗ	З	НЗ	З	НЗ	З	О	НЗ	З	О	НЗ	З	О		
1	2	3	4	5	6	7	8	9	10	11	12	13	14	15	16	17	18	19
8																		
12																		
16																		
20																		
24																		
28																		
32																		
36																		
40																		
44																		
48																		
52																		
56																		
60																		
64																		
68																		
Итого число стволов, шт.																		
Итого, % от числа стволов																		
Итого запас, кбм																		
Итого, % от запаса																		

Порода: Береза		Количество деревьев по категориям состояния, шт.															Всего деревьев по ступеням толщины	
Ступени толщины, см	I	II	III	IV		V		VI			ветровал,			аварийные			шт.	в том числе подлежат рубке, %
				НЗ	З	НЗ	З	НЗ	З	О	НЗ	З	О	НЗ	З	О		
1	2	3	4	5	6	7	8	9	10	11	12	13	14	15	16	17	18	19
8																		
12																		
16																		
20																		
24																		
28																		
32																		
36																		
40																		
44																		
48																		
52																		
56																		
60																		
64																		
68																		
72																		
76																		
80																		
84																		
88																		
92																		
96																		
100																		
Итого число стволов, шт.																		
Итого, % от числа стволов																		
Итого запас, кбм																		
Итого, % от запаса																		

Ступени толщины, см				НЗ	З	НЗ	З	НЗ	З	О	НЗ	З	О	НЗ	З	О	шт.	%
1	2	3	4	5	6	7	8	9	10	11	12	13	14	15	16	17	18	19
8																		
12																		
16																		
20																		
24																		
28																		
32																		
36																		
40																		
44																		
48																		
52																		
56																		
60																		
64																		
68																		
72																		
76																		
80																		
84																		
88																		
92																		
96																		
100																		
Итого число стволов, шт.																		
Итого, % от числа стволов																		
Итого запас, кбм																		
Итого, % от запаса																		

Итоговая		Количество деревьев по категориям состояния, шт.															Всего деревьев по ступеням толщины					
Ступени толщины, см	I			II		III		IV		V		VI			встровал, бурелом			аварийные деревья			шт.	в том числе подлежат рубке, %
	1	2	3	4	5	6	7	8	9	10	11	12	13	14	15	16	17					
1	2	3	4	5	6	7	8	9	10	11	12	13	14	15	16	17	18	19				
8																						
12																						
16																						
20																						
24																						
28																						
32																						
36																						
40																						
44																						
48																						
52																						
56																						
60																						
64																						
68																						
72																						
76																						
80																						
Итого число стволов, шт.																						
Итого, % от числа стволов																	100					
Итого запас, кбм																						
Итого, % от запаса																	100					

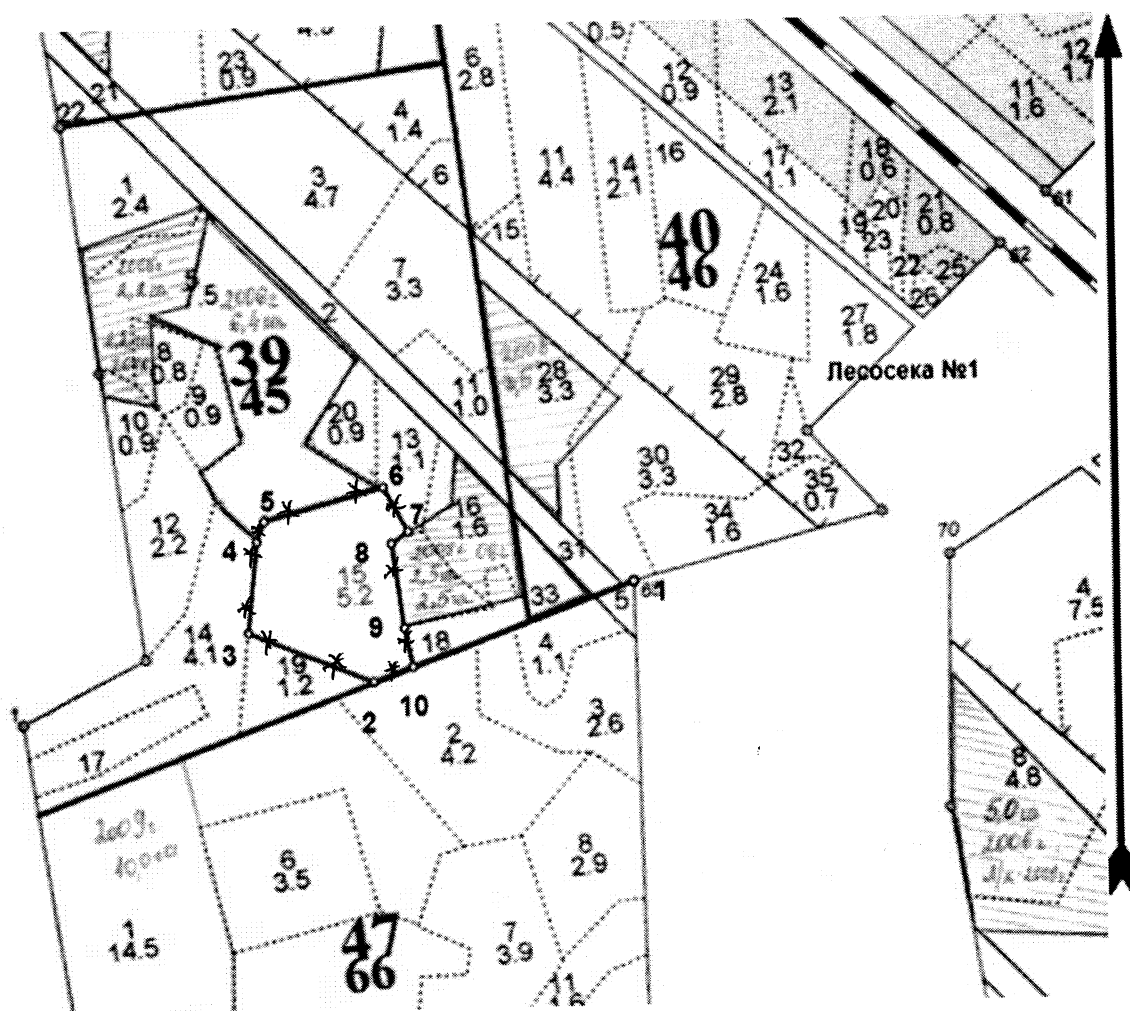
Примечание: НЗ - незаселенное, З - заселенное, О - отработанное вредителями.

Средняя по породе:

Абрис участка

Торжокское лесничество, Калашниковское участковое лесничество, (по м/л Лихославльское лесничество), квартал № 39 выдел(а) № 15, площадь 4.2 га.

Масштаб: 1: 10 000



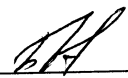
Ю

№ выдела	Ленты (круговые площадки) перечета				
	№ ленты (площадки)	длина, м	ширина, м	радиус, м	площадь, га
15	Визуальное ЛГО				4,2
итого					4,2

Номера точек	Координаты		Румбы линий	Длина, м	Номера точек	Координаты		Румбы линий	Длина, м
	Широта, °	Долгота, °				Широта, °	Долгота, °		
1' - 2	57.19010302	35.34020378	ЮЗ, 70°00'	378	6 - 7	57.19129053	35.33458479	ЮВ, 29°00'	68
2 - 3	57.18894738	35.33430385	СЗ, 68°00'	181	7 - 8	57.19075181	35.33515102	ЮЗ, 55°00'	28
3 - 4	57.18955892	35.33151987	СВ, 6°00'	123	8 - 9	57.19061122	35.33474558	ЮВ, 8°00'	115
4 - 5	57.19065826	35.3317342	СВ, 20°00'	29	9 - 10	57.18958799	35.33500432	ЮВ, 12°00'	53
5 - 6	57.19090818	35.33191305	СВ, 75°00'	167	10 - 2	57.18912041	35.33518915	ЮЗ, 70°00'	57

Условные обозначения: — граница участка; * - место геомерной съемки

Исполнитель работ по проведению лесопатологического обследования:

ФИО Брагин Д.О. Подпись 

Дата составления документа 20.02.2020 Телефон 32-15-77