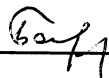


УТВЕРЖДАЮ:
Министр лесного хозяйства хозяйства
Тверской области
(должность)
Барышков В.В. 
(Ф.И.О., подпись)
01.06.2020.
(Дата)

Акт
лесопатологического обследования № 4489

лесных насаждений Осташковского лесничества (лесопарка)
Тверской области (субъект Российской Федерации)

Способ лесопатологического обследования: 1. Визуальный ☒
2. Инструментальный ☐

Место проведения

Участковое лесничество	Урочище (дача)	Квартал (кварталы)	Выдел (выделы)	Площадь, га
Охватское	Соблагское	114	18	2,2
Охватское	Соблагское	114	19	1,1

Лесопатологическое обследование проведено на общей площади 3,3 га.

1. Визуальное лесопатологическое обследование.*

Наземное ☒Дистанционное ☐

1.1. На площади 2,2 га фактическая таксационная характеристика лесного насаждения
 соответствует (не соответствует) таксационному описанию (нужное подчеркнуть). Причины
 несоответствия

Список участков с выявленными несоответствиями приведен в приложении 1 к настоящему Акту.

1.2. Лесные насаждения с нарушенной и утраченной устойчивостью выявлены на площади 2,2 га:

Участковое лесничество	Урочище (дача)	Площадь, га		Причина ослабления (гибели)
		с нарушенной устойчивостью	с утраченной устойчивостью	
Охватское	Соблагское			338
Итого				

Состояние обследованных лесных насаждений приведено в приложениях 1.1 – 1.4 к Акту в зависимости от метода проведения ЛПО.

1.3. В обследованных лесных участках прогнозируется:

Прогноз	Площадь, га
Ослабление лесных насаждений	
Усыхание лесных насаждений различной степени	
Развитие очагов вредных организмов	

1.4. Обнаружено загрязнение лесного участка отходами и выбросами:

промышленными ☐

бытовыми ☐

Вид загрязнения	Размеры загрязнения			Объём, кубм	Площадь загрязнения, га
	длина, м	ширина, м	высота, м		

ЗАКЛЮЧЕНИЕ

Оценка текущего санитарного и лесопатологического состояния лесных насаждений, назначенные профилактические мероприятия по защите лесов, агитационные мероприятия:

В Осташковском лесничестве Охватском участковом лесничестве (Соблагское лес-во) в квартале 114 выдел 18, на площади 2,2 га текущее санитарное состояние - усыхание деревьев единичное, лесопатологическое - единичные (не очаговые) местные поселения (заселение) стволовыми вредителями - назначено профилактические биотехнические мероприятия (ПБМ) - улучшение условий обитания и размножения насекомоядных птиц - развешивание искусственных гнездовий. (в количестве 7 штук)

Исполнитель работ по проведению лесопатологического обследования:

Ф.И.О.

Измакова Л.В.

Подпись

14.05.2020.

Лесничий Охватского
участкового л-ва

к акту лесопатологического обследования

Результаты проведения лесопатологического обследования лесных насаждений за

Субъект Российской Федерации

Тверская область

Лесничество (лесопарк)

Осташковское

Участковое лесничество

Охватское

Урочище (лесная дача)

Соблаговское

Номер квартала	Номер выдела	Площадь выдела, га	Лесовое назначение	Лесов	Категория защитных лесов	Номер лесопатологического выдела	Площадь лесопатологического выдела, га	Таксационная характеристика лесного насаждения								Число деревьев на пробе, шт.	Распределение деревьев по категориям состояния, %										Признаки повреждения деревьев			Доля поврежденных деревьев, %	Причина ослабления, повреждения	Подлежит рубке, %	Назначенные мероприятия										
								состав	порода	возраст	средняя высота, м	средний диаметр, см	тип леса	полнота	бонитет		запас, куб. м/га	от запаса	без признаков ослабления	ослабленные	сильно ослабленные	усыхающие	свежий сухостой	старый сухостой	свежий ветровал	старый ветровал	свежий бурелом	старый бурелом	аварийные деревья														
1	2	3	4	5	6	7	8	9	10	11	12	13	14	15	16	17	18	19	20	21	22	23	24	25	26	27	28	29	30	31	32	33	34	Площадь, га	Вид	Назначенные мероприятия							
114	18	2,2	3	133	1	2,2	10	С	75	19	22	Слш	0,7	3	220		50	40	5		5							820	5	338	5	ПБМ	2,2										
Итого по выделу:																	50	40	5									5									5			5			
Всего																	2,2																	5									

"Э" эксплуатационные леса		"З" защитные леса		Показатели, не соответствующие таксационному описанию, отмечаются «х»			
графа 4	132	защитные полосы лесов вдоль дорог	133	зеленые и лесопарковые зоны	136	леса, в 1, 2 и 3 зон округов санитарной охраны лечебно-оздоровительных местностей	
графа 5	149	нерестовоохранные полосы лесов	148	запретные полосы лесов, расположенные вдоль водных объектов	120	леса, расположенные в водоохраных зонах	
графа 9	С Сосна	Е Ель	Б Береза	Ос Осина	Ольх черная	Ива Ива дровяковая	
графа 13	Слш, Сбр, Сч, Сжс, Ссф	Сосняки (лиственничный, брусничный, черничный, ефгановый)	Ос	Ольх серая	Ольх черная	Ива Ива дровяковая	
графа 29	882	воздействия шквальных и ураганных ветров текущего года, повлекшие слом стволов деревьев	215	слом ствола в обл. кроны свежий	881	воздействия сильных ветров текущего года, повлекшие наклон более 10°, изгиб или вывал деревьев	
графа 31	205	обры корней (вывал) свежий	217	слом ствола под кроной свежий	221	расщепление ствола в верхней части	
графа 33	ССР	сплошная санитарная рубка	ВСР	выборочная санитарная рубка	УНД	уборка неликвидной древесины	
						222	расщепление ствола у комля

Исполнитель работ по проведению ЛПО: Ф.И.О. Щемкова Л.В. Подпись Щемкова Л.В. Телефон 84823023867
Дата составления документа 15.05.2020

1. Визуальное лесопатологическое обследование.*

Наземное ☒Дистанционное ☐

1.1. На площади 1,1 га фактическая таксационная характеристика лесного насаждения соответствует (не соответствует) таксационному описанию (нужное подчеркнуть). Причины несоответствия _____

Список участков с выявленными несоответствиями приведен в приложении 1 к настоящему Акту.

1.2. Лесные насаждения с нарушенной и утраченной устойчивостью выявлены на площади 1,1 га:

Участковое лесничество	Урочище (дача)	Площадь, га		Причина ослабления (гибели)
		с нарушенной устойчивостью	с утраченной устойчивостью	
Охватское	Соблагское			338
Итого				

Состояние обследованных лесных насаждений приведено в приложениях 1.1 – 1.4 к Акту в зависимости от метода проведения ЛПО.

1.3. В обследованных лесных участках прогнозируется:

Прогноз	Площадь, га
Ослабление лесных насаждений	
Усыхание лесных насаждений различной степени	
Развитие очагов вредных организмов	

1.4. Обнаружено загрязнение лесного участка отходами и выбросами:

промышленными ☐

бытовыми ☐

Вид загрязнения	Размеры загрязнения			Объём, кубм	Площадь загрязнения, га
	длина, м	ширина, м	высота, м		

ЗАКЛЮЧЕНИЕ

Оценка текущего санитарного и лесопатологического состояния лесных насаждений, назначенные профилактические мероприятия по защите лесов, агитационные мероприятия:

В Осташковском лесничестве Охватском участковом лесничестве (Соблагское лес-во) в квартале 114 выдел 19, на площади 1,1 га текущее санитарное состояние -усыхание деревьев единичное, лесопатологическое -единичные (не очаговые) местные поселения (заселение) стволовыми вредителями - назначено профилактические биотехнические мероприятия (ПБМ) - улучшение условий обитания и размножения насекомых птиц-развешивание искусственных гнездовий.(в количестве 3 штук)

Исполнитель работ по проведению лесопатологического обследования:
Ф.И.О. Целякова Л.Б. Подпись _____ 14.05.2020.

*Лесничий Охватского
участкового 1-го*

Результаты проведения лесопатологического обследования лесных насаждений за

Субъект Российской Федерации Тверская область Лесничество (лесопарк) Осташковское
Участковое лесничество Охватское Урочище (лесная дача) Соблагское

Номер квартала	Номер выдела	Площадь выдела, га	Лесное назначение	Лесов категория защитных лесов	Номер лесопатологического выдела	Площадь лесопатологического выдела, га	Таксационная характеристика лесного насаждения								Распределение деревьев по категориям состояния, %												Признаки поврежденных деревьев	Доля поврежденных деревьев, %	Причина ослабления, повреждения	Подлежит рубке, %	Назначенные мероприятия										
							состав	порода	возраст	средняя высота, м	средний диаметр, см	тип леса	полнота	бонитет	запас, куб. м/га	число деревьев на пробе, шт.	без признаков ослабления	ослабленные	ослабленные	усыхающие	свежий сухостой	старый сухостой	свежий ветровал	старый ветровал	свежий дурилом	старый дурилом							аварийные деревья								
1	2	3	4	5	6	7	8	9	10	11	12	13	14	15	16	17	18	19	20	21	22	23	24	25	26	27	28	29	30	31	32	33	34	Вид	Площадь, га						
114	19	1,1	3	133	1	1,1	10	C	75	21	24	C6p	0,6	2	210		50	40	5			5						820	5	338	5	ПБМ	1,1								
Итого по выделу:																	50	40	5																5						
Всего																	1,1										1,1														

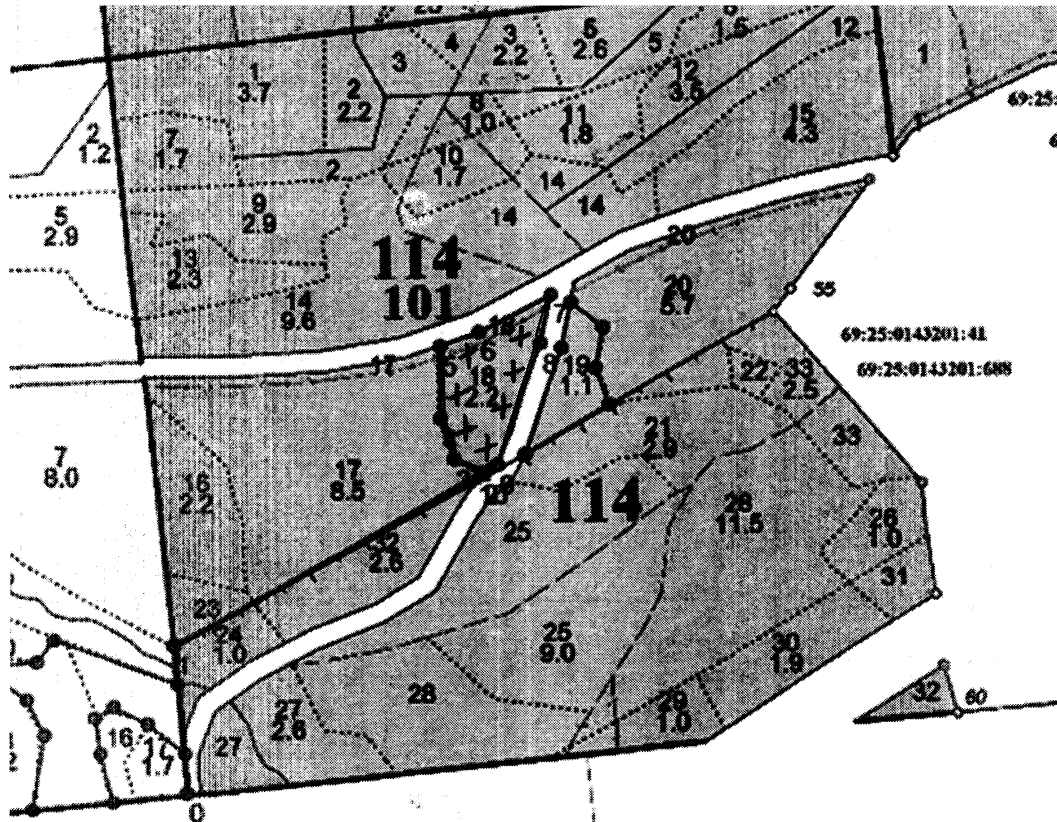
Показатели, не соответствующие таксационному описанию, отмечаются «*».	
графа 4 "З" эксплуатационные леса	136 леса, в 1, 2 и 3 зон округов санитарной охраны лечебно-оздоровительных местностей
графа 5 132 защитные полосы лесов вдоль дорог	120 леса, расположенные в водоохраных зонах
графа 9 Б Береза	Олч Ольга черная Ивл Ива древовидная
графа 13 С.ши, Сбp,Сч, Снис, Ссф	Еч, Екас, Елрч, Елм Ельники (черничный, кисличный, долгомошный, прирученный)
графа 29 882 воздействия шквальных ветров текущего года, повлекшие слом стволов деревьев	881 воздействия сильных ветров текущего года, повлекшие наклон более 10°, изгиб или вывал деревьев
графа 31 205 обрыв корней (вывал) свежий	217 слом ствола под кроной свежий 221 расщепление ствола в верхней части 222 расщепление ствола у комля
графа 33 ССР сплошная санитарная рубка	УНД уборка и уборка неликвидной древесины

Исполнитель работ по проведению ЛПО: Ф.И.О. Цымакова Л.С. Подпись 84823023867 Телефон
Дата составления документа 15.05.2020

Абрис участка

Охватское участковое лесничество (по м/л Соблагское лесничество)
Квартал 114 выдел 18 площадь 2,2 га

+ Местоположение искусственных гнездовий



№ выдела	Ленты (круговой площадки) перечета				
	№ ленты (площадки)	длина, м	ширина, м	радиус, м	площадь, га
18		ПБМ			2,2

Номера точек	Координаты		Румбы линий		Длина, м
0-1			СЗ	14°	209
1-2			СВ	52°	499
2-3	N56 53 35.3	E32 38 38.6	СЗ	71°	43
3-4	N56 53 36.1	E32 38 34.6	СЗ	27°	59
4-5	N56 53 39.3	E32 38 32.4	СЗ	9°	100
5-6	N56 53 44.6	E32 38 32.4	СВ	61°	58
6-7	N56 53 45.7	E32 38 38.0	СВ	54°	115
7-8	N56 53 48.6	E32 38 47.8	ЮЗ	4°	71
8-9	N56 53 44.7	E32 38 46.2	ЮЗ	11°	179
9-2	N56 53 36.0	E32 38 40.4	ЮЗ	47°	24

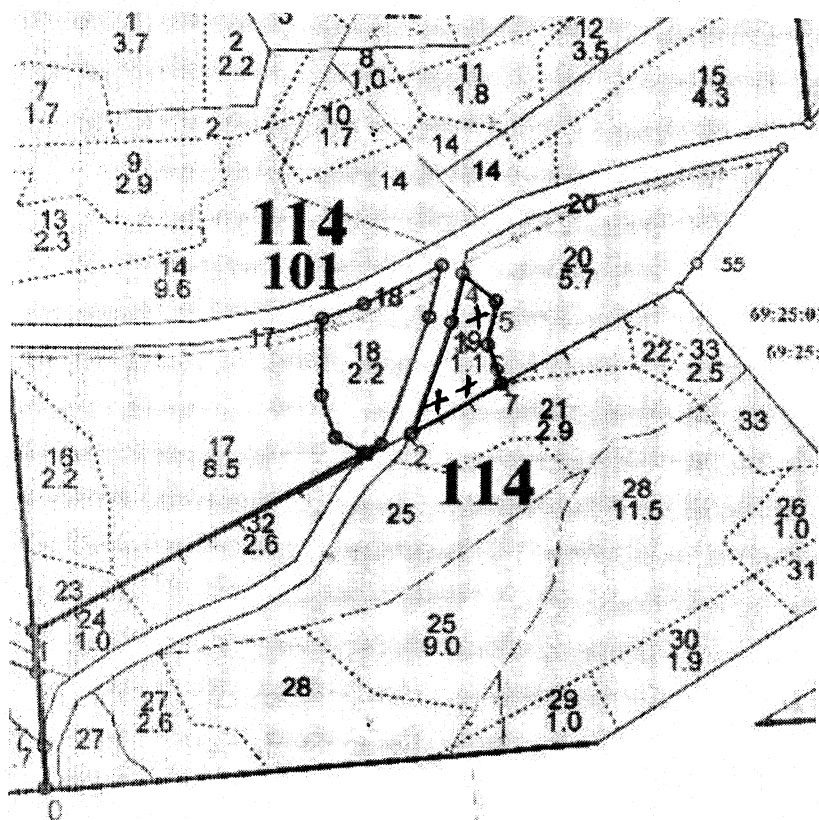
Исполнитель работ по проведению лесопатологического обследования:

ФИО Цыганова Л.В. Подпись Л.В. Цыганова

Телефон 848 230 238 67

Абрис участка

Охватское участковое лесничество (по м/л Соблагское лесничество)
Квартал 114 выдел 19 площадь 1,1 га



+ Местоположение искусственных гнездовий

№ выдела	Ленты (круговой площадки) перечета				
	№ ленты (площадки)	длина, м	ширина, м	радиус, м	площадь, га
19		ПБМ			1,1

Номера точек	Координаты		Румбы линий		Длина, м
0-1			СЗ	14°	211
1-2	N56° 53.367'	E32° 38.449'	СВ	53°	567
2-3	N56° 53.445'	E32° 38.492'	СВ	11°	156
3-4	N56° 53.495'	E32° 38.510'	СВ	3°	67
4-5	N56° 53.463'	E32° 38.552'	ЮВ	59°	58
5-6	N56° 53.431'	E32° 38.543'	ЮЗ	1°	59
6-7	N56° 53.404'	E32° 38.566'	ЮВ	29°	54
7-2	N56° 53.367'	E32° 38.449'	ЮЗ	51°	136

Исполнитель работ по проведению лесопатологического обследования:

ФИО Ишмакова Л.В. Подпись Ишмакова Л.В.

Телефон 84823023867