

УТВЕРЖДАЮ:

Должность Министр лесного хозяйства  
Тверской области"Ф. И. О. Барышков В.В.Дата 01.06.2020.

**Акт**  
**лесопатологического обследования № 4483**  
**лесных насаждений Осташковское лесничества (лесопарка)**  
**Тверской области**  
(субъект Российской Федерации)

Способ лесопатологического обследования:

1. Визуальный



2. Инструментальный



Место проведения

Участковое лесничество	Урочище (дача)	Квартал (кварталы)	Выдел (выделы)	Площадь, га
Волжское	ООО "Пеновское"	84	1	4,0

Лесопатологическое обследование проведено на общей площади 4,0 га.

**1. Визуальное лесопатологическое обследование.\***

Наземное



Дистанционное



1.1. На площади 4,0 га фактическая таксационная характеристика лесного насаждения соответствует (не соответствует) таксационному описанию (нужное подчеркнуть). Причины несоответствия \_\_\_\_\_

Список участков с выявленными несоответствиями приведён в приложении 1 к настоящему Акту.

1.2. Лесные насаждения с нарушенной и утраченной устойчивостью выявлены на площади 4,0 га:

Участковое лесничество	Урочище (дача)	Площадь, га		Причина ослабления (гибели)
		с нарушенной устойчивостью	с утраченной устойчивостью	
Волжское	ООО "Пеновское"	4,0		821
Итого				

Состояние обследованных лесных насаждений приведено в приложении 1.1—1.4 к Акту в зависимости от метода проведения ЛПО.

1.3. В обследовании лесных участков прогнозируется:

Прогноз	Площадь, га
Ослабление лесных насаждений	
Усыхание лесных насаждений различной степени	
Развитие очагов вредных организмов	

1.4. Обнаружено загрязнение лесного участка отходами и выбросами:

промышленными



бытовыми



Вид загрязнения	Размеры загрязнения			Объём, кубм	Площадь загрязнения, га
	длина, м	ширина, м	высота, м		

**ЗАКЛЮЧЕНИЕ**

Оценка текущего санитарного и лесопатологического состояния лесных насаждений, назначенные профилактические мероприятия по защите лесов, агитационные мероприятия:

В результате шквального ветра в октябре 2019 года в квартале 84 выдел 1 Волжского участкового лесничества по л/у ООО "Пеновское" по результатам глазомерной оценки деревьями получены механические повреждения, необходимо проведение инструментального лесопатологического обследования.

Исполнитель работ по проведению лесопатологического обследования:

ФИО

Тарасов Т.Ю.

Подпись

\* Раздел включается в акт в случае проведения лесопатологического обследования визуальным способом.

**2. Инструментальное обследование лесного участка.\***

2.1. Фактическая таксационная характеристика лесного насаждения соответствует (не соответствует) (нужное подчеркнуть) таксационному описанию. Причины несоответствия:

Ведомость лесных участков с выявленными несоответствиями таксационным описаниям приведена в приложении 1 к Акту.

2.2. Состояние насаждений: с нарушенной устойчивостью ☒

с утраченной устойчивостью ☐

причины повреждения:

Воздействие сильных ветров прошлых лет, повлекшие наклон более 10°, изгиб или вывал деревьев

Заселено (отработано) стволовыми вредителями:

Вид вредителя	Порода	Встречаемость (% заселённых деревьев)	Степень заселения лесного насаждения (слабая, средняя, сильная)

Повреждено огнём:

Вид пожара	Порода	Состояние корневых лап		Состояние корневой шейки		Подсушивание луба	
		процент повреж- дённых огнём корней	процент деревьев с данным повреж- дением	ожог корневой шейки по окружности (1/4; 2/4; 3/4; более 3/4)	процент деревьев с данным повреж- дением	по окруж- ности (1/4; 2/4; 3/4; более 3/4)	процент деревьев с данным повреж- дением

Поражено болезнями:

Вид болезни	Порода	Встречаемость (% поражённых деревьев)	Степень поражения лесного насаждения (слабая, средняя, сильная)

2.3. Выборке подлежат 8,9 % деревьев, 9,8 % от запаса,

в том числе:

ослабленных    % (причины назначения)    ;

сильно ослабленных    % (причины назначения)    ;

усыхающих    % (причины назначения) 821 ;

свежего сухостоя    %;

в том числе: свежего ветровала    %;

свежего бурелома    %;

старого ветровала 9,8 %;

в том числе: старого бурелома    %;

старого сухостоя    %;

аварийных    %.

2.4. Полнота лесного насаждения после уборки деревьев, подлежащих рубке, составит 0,6 .

Критическая полнота для данной категории лесных насаждений составляет 0,5 .

**821 - воздействие сильных ветров прошлых лет, повлекшие наклон более 10°, изгиб или вывал деревьев**

*Т.П.П.*

**ЗАКЛЮЧЕНИЕ**

С целью предотвращения негативных процессов или снижения ущерба от их воздействия назначено:

Участковое лесничество	Урочище (дача)	Квартал	Выдел	Площадь выдела, га	Вид мероприятия	Площадь мероприятия, га	Порода	Запас на выдел, куб. м.	Крайние сроки проведения
Волжское	ООО "Пеновское"	84	1	4,0	ВСП	4	Олс, Б, Ос	37	2020

Ведомость перечета деревьев, назначенных в рубку, и абрис лесного участка прилагаются (приложение 2 и 3 к Акту).

Меры по обеспечению возобновления:

Мероприятия, необходимые для предупреждения повреждения или поражения смежных насаждений:  
Своевременное проведение санитарно-оздоровительных мероприятий. Надзор за состоянием смежных насаждений.

Сведения для расчёта степени повреждения:

год образования старого сухостоя \_\_\_\_\_;  
основная причина повреждения древесины 821  
Дата проведения обследований 12.05.2020

Исполнитель работ по проведению лесопатологического обследования:

ФИО Тарасов Т.Ю. Подпись Тарасов  
Должность Лесничий  
Организация ГКУ "Осташковское лесничество Тверской области"

\* Раздел включается в акт в случае проведения лесопатологического обследования инструментальным способом

\* 821 - воздействие сильных ветров прошлых лет, повлекшие наклон более 10°, изгиб или вывал деревьев

Результаты проведения лесопатологического обследования лесных насаждений за март 20 20 г.  
(месяц)

Субъект Российской Федерации Участковое лесничество	Тверская область Волжское	Лесничество (лесопарк) Урочище (лесная дача)	Осташковское ООО "Пеновое"
--	------------------------------	---	-------------------------------

Номер квартала	Номер выдела	Площадь выдела, га	Целевое назначение лесов	Защитные леса	Защитные подвиды	Категория защитных лесов	Таксационная характеристика лесного насаждения								Число деревьев на пробе, шт.	Распределение деревьев по категориям состояния, % от запаса									Признаки повреждения деревьев	Доля поврежденных деревьев, %	Причина ослабления, повреждения	Подлежит рубке, %	Назначенные мероприятия								
							состав	попорода	возраст	средняя высота, м	средний диаметр, см	тип леса	полнота	бонитет		запас, куб. м/га	без признаков ослабления	ослабленные	сильно ослабленные	усыхающие	свежий сухойстой	старый сухойстой	свежий ветровал	старый ветровал					свежий бурелом	старый бурелом	аварийные деревья	вид	площадь, га				
1	2	3	4	Защитные леса		5	9	6	7	8	9	10	11	12	13	14	15	16	17	18	19	20	21	22	23	24	25	26	27	28	29	30	31	32	33	34	
84	1	4,0						Ос	6	4,0	40	14	14	14	14	Екис	0,7	3	100	152	53,3						4,4					106	6,4	821	4,4	ВСР	4,0
								Б	3		55	17	20	20	20					44	31,7						2,1					1,5	2,1				
							Ос	1			17	26	26	26					6	5,3							3,3					1,0	3,3				
Итого																			202	90,2						9,8					8,9		9,8				

Показатели, не соответствующие таксационному описанию отмечаются «\*».  
821 - воздействие сильных ветров прошлых лет, повлекшие наклон более 10°, изгиб или вывал деревьев

Исполнитель работ по проведению лесопатологического обследования:

ФИО	Тарасов Т.Ю.	Подпись	
Должность	Лесничий		
Организация	ГКУ "Осташковское лесничество Тверской области"		
Дата составления документа	15.05.2020	Телефон	2-38-67

## ВРЕМЕННАЯ ПРОБНАЯ ПЛОЩАДЬ

**В результате шквального ветра в октябре 2019 года.**

BCP

ВСП - Выборочная санитарная рубка

Организация ГКУ "Осташковское лесничество Тверской области"

Дата составления документа 25.05.2020. Телефон 2-38-67

## ВЕДОМОСТЬ ПЕРЕЧЕТА ДЕРЕВЬЕВ

Порода: Береза

Ступени толщины, см	Количество деревьев по категориям состояния, шт.																Всего деревьев по ступеням толщины	
	I	II	III	IV		V		VI			ветровал, бурелом			аварийные деревья			шт.	в том числе подлежат рубке, %
				НЗ	З	НЗ	З	НЗ	З	О	НЗ	З	О	НЗ	З	О		
1	2	3	4	5	6	7	8	9	10	11	12	13	14	15	16	17	18	19
8																		
12	6																6	
16	11										1						12	8
20	11										1						12	8
24	7										1						8	13
28	3																3	
32	2																2	
36	1																1	
40																		
44																		
48																		
52																		
56																		
60																		
Итого число стволов, шт	41										3						44	3
Итого, % от числа стволов	20,3										1,5						22	1,5
Итого запас, кбм	10,7										0,7						11,4	0,7
Итого, % от запаса	31,7										2,1						33,7	2,1

Порода: Осина

Ступени толщины, см	Количество деревьев по категориям состояния, шт.																Всего деревьев по ступеням толщины	
	I	II	III	IV		V		VI			ветровал, бурелом			аварийные деревья			шт.	в том числе подлежат рубке, %
				НЗ	З	НЗ	З	НЗ	З	О	НЗ	З	О	НЗ	З	О		
1	2	3	4	5	6	7	8	9	10	11	12	13	14	15	16	17	18	19
8																		
12																		
16	1																1	
20	1																1	
24	1										1						2	50
28											1						1	100
32	1																1	
36																		
40																		
44																		
48																		
52																		
56																		
60																		
Итого число стволов, шт	4										2						6	2
Итого, % от числа стволов	2,0										1,0						3	1,0
Итого запас, кбм	1,8										1,1						2,9	1,1
Итого, % от запаса	5,3										3,3						8,6	3,3

Перед

Порода: Ольха

Ступени толщины, см	Количество деревьев по категориям состояния, шт.																Всего деревьев по ступеням толщины	
	I	II	III	IV		V		VI			ветровал, бурелом			аварийные деревья			шт.	в том числе подлежат рубке, %
				НЗ	З	НЗ	З	НЗ	З	О	НЗ	З	О	НЗ	З	О		
1	2	3	4	5	6	7	8	9	10	11	12	13	14	15	16	17	18	19
8	23										2						25	8
12	56										6						62	10
16	42										4						46	9
20	14										1						15	7
24	4																4	
28																		
32																		
36																		
40																		
44																		
48																		
52																		
56																		
60																		
Итого число стволов, шт	139					7					13						152	13
Итого, % от числа стволов	68,8										6,4						75	6,4
Итого запас, кубм	18,0										1,5						19,5	1,5
Итого, % от запаса	53,3										4,4						57,7	4,4

Порода: Итоговая

Ступени толщины, см	Количество деревьев по категориям состояния, шт.																Всего деревьев по ступеням толщины	
	I	II	III	IV		V		VI			ветровал, бурелом			аварийные деревья			шт.	в том числе подлежат рубке, %
				НЗ	З	НЗ	З	НЗ	З	О	НЗ	З	О	НЗ	З	О		
1	2	3	4	5	6	7	8	9	10	11	12	13	14	15	16	17	18	19
8	23										2						25	
12	62										6						68	9
16	54										5						59	8
20	26										2						28	7
24	12										2						14	14
28	3										1						4	
32	3																3	
36	1																1	
40																		
44																		
48																		
52																		
56																		
60																		

Итого



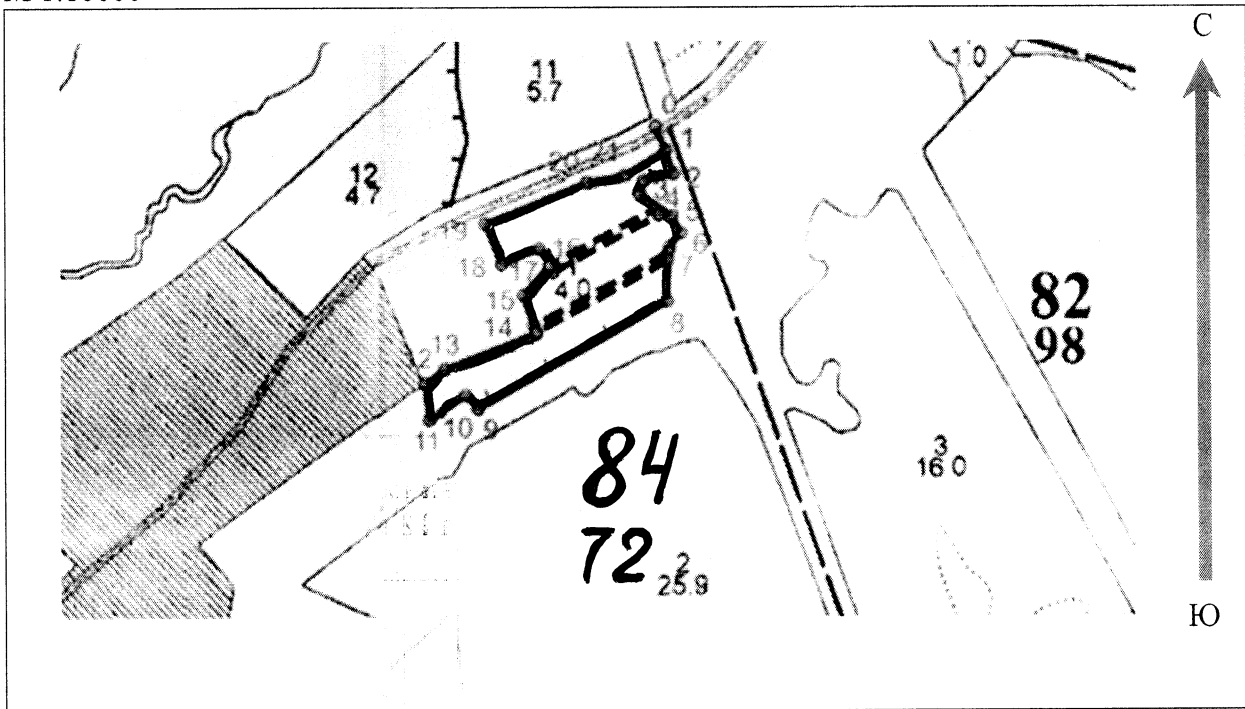
Итого число стволов, шт	184										18						202	18
Итого, % от числа стволов	91,1										8,9						100	8,9
Итого запас, кбм	30,5										3,3						33,8	3,3
Итого, % от запаса	90,2										9,8						100	9,8

Примечание: НЗ - незаселенное, З - заселенное, О - отработанное вредителями.

Итого

### Абрис участка

Волжское участковое лесничество (ООО «Пеновское») Осташковское лесничество  
Тверской области квартал 84 выдел 1 площадь 4,0 га  
М 1:10000



№ выдела	Ленты (круговые площадки) перечета				
	№ ленты (площадки)	длина, м	ширина, м	радиус, м	площадь, га
1	1	200	10		0,2
	2	160	10		0,16

Номера точек	Координаты		Румбы линий	Длина, м
	Широта	Долгота		
0 – 1	56°57'16.0"	32°44'55.3"	ЮВ24°	34
1 – 2	56°57'15.0"	32°44'56.0"	ЮВ18°	33
2 – 3	56°57'14.0"	32°44'56.6"	ЮЗ76°	41
3 – 4	56°57'13.7"	32°44'54.2"	ЮЗ17°	18
4 – 5	56°57'13.1"	32°44'54.1"	ЮВ56°	53
5 – 6	56°57'12.2"	32°44'56.5"	ЮВ27°	25
6 – 7	56°57'11.5"	32°44'57.2"	ЮЗ40°	23
7 – 8	56°57'10.9"	32°44'56.4"	ЮЗ02°	71
8 – 9	56°57'08.3"	32°44'56.3"	ЮЗ60°	292
9 – 10	56°57'03.9"	32°44'41.4"	СЗ43°	24
10 – 11	56°57'04.6"	32°44'40.5"	ЮЗ55°	58

Номера точек	Координаты		Румбы линий	Длина, м
	Широта	Долгота		
11 – 12	56°57'03.8"	32°44'34.5"	СЗ08°	49
12 – 13	56°57'05.0"	32°44'37.0"	СВ53°	32
13 – 14	56°57'05.6"	32°44'38.4"	СВ68°	131
14 – 15	56°57'07.3"	32°44'45.8"	СЗ20°	52
15 – 16	56°57'08.9"	32°44'44.7"	СВ42°	53
16 – 17	56°57'10.2"	32°44'46.8"	СЗ34°	26
17 – 18	56°57'10.9"	32°44'46.1"	ЮЗ68°	54
18 – 19	56°57'10.1"	32°44'43.1"	СЗ23°	57
19 – 20	56°57'11.8"	32°44'41.5"	СВ68°	147
20 – 21	56°57'13.3"	32°44'48.1"	СВ79°	53
21 – 1	56°57'14.0"	32°44'52.8"	СВ58°	64

#### Условные обозначения:

Граница лесосеки, неэксплуатационного участка

Линии перечета

Исполнитель работ по проведению лесопатологического обследования:

ФИО Пирел Пире Пирел Подпись Пирел

Дата составления документа 25.05.2020 Телефон 87157242302

г.область 2-33 67