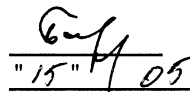


Приложение 2
к приказу Минприроды России
от 16.09.2016 № 480
Форма
"УТВЕРЖДАЮ"
Министр лесного хозяйства Тверской
области

 Барышков В.В.
"15" 05 2020 г.

Акт
лесопатологического обследования № 4467
лесных насаждений Кашинского лесничества (лесопарка)
Тверской области (субъекта Российской Федерации)

Способ лесопатологического обследования:

1. Визуальный ☒
2. Инструментальный ☒

Место проведения

Участковое лесничество	Урочище (дача)	Квартал (кварталы)	Выдел (выделы)	Площадь, га
Воронцовское		85	1	13,0

Лесопатологическое обследование проведено на общей площади 13,0 га.

1. Визуальное лесопатологическое обследование.*

☒ Наземное

☐ Дистанционное

1.1. На площади 13,0 га фактическая таксационная характеристика лесного насаждения соответствует (не соответствует) таксационному описанию (нужное подчеркнуть).

Причины несоответствия

Список участков с выявленными несоответствиями приведен в приложении 1 к настоящему Акту.

1.2. Лесные насаждения с нарушенной и утраченной устойчивостью выявлены на площади 10,40 га:

Участковое лесничество	Урочище (дача)	Площадь, га		Причина ослабления (гибели)
		с нарушенной устойчивостью	с утраченной устойчивостью	
Воронцовское		10,40		371
				881,821,882
Итого		10,40		

Состояние обследованных лесных насаждений приведено в приложениях 1.1-1.4 к Акту в зависимости от метода проведения ЛПО.

1.3. В обследованных лесных участках прогнозируется:

Прогноз	Площадь, га
Ослабление лесных насаждений	
Усыхание лесных насаждений различной степени	
Развитие очагов вредных организмов	

1.4. Обнаружено загрязнение лесного участка отходами и выбросами:

☐ Промышленными

☐ Бытовыми

Вид загрязнения	Размеры загрязнения			Объем, кубм	Площадь загрязнения
	длина, м	ширина, м	высота, м		

ЗАКЛЮЧЕНИЕ

Оценка текущего санитарного и лесопатологического состояния лесных насаждений, назначенные профилактические мероприятия по защите лесов, агитационные мероприятия: В квартале № 85 выделе № 1 на площади 10,40 га участкового лесничества Воронцовское наблюдается усыхание насаждения. Сосна повреждена смоляным раком. Насаждение расстроено сильными ветрами прошлых лет и текущего года. Необходимо проведение инструментального обследования.

На остальной площади (2,60 га) повреждения отсутствуют, насаждение здоровое, мероприятия не назначаются.

Исполнитель работ по проведению лесопатологического обследования:

ФИО _____ главный специалист отдела Громов А.С.

Подпись _____

Дата обследования _____ 20.02.2020

*Раздел включается в акт, в случае проведения лесопатологического обследования визуальным способом.

2. Инструментальное обследование лесного участка.*

- 2.1. Фактическая таксационная характеристика лесного насаждения соответствует
(не соответствует) (нужное подчеркнуть) таксационному описанию. Причины несоответствия:

Ведомость лесных участков с выявленными несоответствиями таксационным описаниям
приведена в приложении 1 к Акту.

- 2.2. Состояние насаждений: с нарушенной устойчивостью ☒
с утраченной устойчивостью ☐

причины повреждения:

Рак смоляной, Воздействия сильных ветров текущего года, повлекшие наклон более 10°, изгиб или
вывал деревьев

Заселено (отработано) стволовыми вредителями:

Вид вредителя	Порода	Встречаемость (% заселенных деревьев)	Степень заселения (слабая, средняя, сильная)
Ярус - 1			

Повреждено огнём:

Вид пожара	Порода	Состояние корневых лап		Состояние корневой шейки		Подсушивание луба	
		% поврежденн ых огнём корней	% деревь ев с данн ым повреждени ем	ожог корневой шейки по окружности (1/4; 2/4;3/4;боле е 3/4)	% деревь ев с данн ым повреждени ем	по окружности (1/4;2/4;3/4; более 3/4)	% деревь ев с данн ым повреждени ем
Ярус - 1							

Поражено болезнями:

Вид	Порода	Встречаемость (% поражённых деревьев)	Степень поражения (слабая, средняя, сильная)
Ярус - 1			
Рак смоляной	Сосна	8	

- 2.3. В ярусе 1 выборке подлежит 18,6 % деревьев, 16,4 % от запаса

в том числе:

ослабленных %, (причины назначения) ;
сильно ослабленных %, (причины назначения) ;
усыхающих 2,8 %, (причины назначения)

371		
-----	--	--

 ;
свежего сухостоя 1,2 %;
свежего ветровала: 4,6 %;
свежего бурелома 1,0 %;
старого ветровала: 2,7 %;
старого бурелома %;
старого сухостоя 4,1 %;
аварийных %.

371 - Рак смоляной

- 2.4. Полнота лесного насаждения после уборки деревьев, подлежащих рубке, составит 0,6
Критическая полнота для данной категории лесных насаждений составляет 0,3

Ref

ЗАКЛЮЧЕНИЕ

С целью предотвращения негативных процессов или снижения ущерба от их воздействия назначено:

Участковое лесничество	Урочище (дача)	Квартал	Выдел	Площадь выдела, га	Вид мероприятия	Площадь мероприятия, га	Порода	Запас на выдел, куб.м	Крайние сроки проведения
Воронцовское		85	1	13	ВСП	10,4	С,Б	519	2021

Ведомость перечета деревьев, назначенных в рубку, и лесного участка прилагаются (приложение 2 и 3 к Акту).

Меры по обеспечению возобновления:


Мероприятия, необходимые для предупреждения повреждения или поражения смежных насаждений

Своевременное проведение санитарно-оздоровительных мероприятий. Надзор за состоянием смежных насаждений

Сведения для расчета степени повреждения:

год образования старого сухостоя _____ ;
основная причина повреждения древесины 371 ;
дата проведения обследований 20.02.2020 ;

Исполнитель работ по проведению лесопатологического обследования:

ФИО	<u>Громов А.С.</u>	Подпись	
Должность	<u>главный специалист отдела</u>		
Организация	<u>Филиал ФБУ "Рослесозащита"- "Центр защиты леса Тверской области"</u>		

* Раздел включается в акт в случае проведения лесопатологического обследования обследования инструментальным способом.

* 371 - Рак смоляной

Результаты проведения лесопатологического обследования лесных насаждений за

Субъект Российской Федерации
Участковое лесничество

Тверская область
Воронцовское

Лесничество (лесопарк)
Урочища (лесная дача)

Кашинское

Номер квартала	Номер выдела	Площадь выдела, га	Целевое назначение лесов	Категория защитных лесов	Номер лесопатологического выдела	Площадь лесопатологического выдела, га	Таксационная характеристика								Число деревьев на пробе, шт.	Распределение запаса насаждения по категориям состояния деревьев, %										Доля поврежденных деревьев, %	Причина ослабления, повреждения	Подлежит рубке, %	Назначенные мероприятия											
							состав	порода	возраст	средняя высота, м	средний диаметр, см	тип леса	полнота	бонитет		запас, куб/га	без признаков ослабления	ослабленные	сильно ослабленные	усыхающие	свежий сухостой	старый сухостой	свежий ветровал	старый ветровал	свежий бурелом				старый бурелом	аварийные деревья	вид	Площадь, га								
			Защитные леса	запретные полосу лесов, вдоль водных объектов																																				
85	1	13,0			1	10,40	7С	75	24	28	Сч	0,7	1	310	17	18	19	20	21	22	23	24	25	26	27	28	29	30	31	32	33	34	ВСП	10,40						
							3Б								131	29,9				0,1	0,2	1,7	0,6	0,3			205	4,0	881	2,9										
																											215				882									
Итого															377	52,6	22,2	8,8	2,8	1,2	4,1	4,6	2,7	1,0				18,6		16,4										

Показатели, не соответствующие таксационному описанию отмечаются "*" .

Исполнитель работ по проведению лесопатологического обследования:

ФИО
Должность
Организация
Дата составления документа

Громов А.С.
главный специалист отдела
Филиал ФБУ "Рослесозащита" - "Центр защиты леса Тверской области"
19.03.2020

Подпись
Телефон

32-15-77

371 - Рак смоляной
881 - Воздействия сильных ветров текущего года, повлекшие наклон более 10°, изгиб или вывал
821 - Воздействия сильных ветров прошлых лет, повлекшие наклон более 10°, изгиб или вывал
882 - Воздействия шквалистых и ураганных ветров текущего года, повлекшие слом стволов деревьев
805 - Наличие на стволе в обл. кроны раковых ран, язв, образований (>2/3 окр. ствола)
205 - Механические повреждения обрыв корней (вывал) свежий
206 - Механические повреждения обрыв корней (вывал) прошлых лет
215 - Механические повреждения слом ствола в обл. кроны свежий

Результаты проведения лесопатологического обследования лесных насаждений за

Субъект Российской Федерации

Участковое лесничество

Тверская область

Воронцовское

Лесничество (лесопарк)

Урочища (лесная дача)

Кашинское

Номер квартала	Номер выдела	Площадь выдела, га	Целевое назначение лесов	Защитные леса	защитные леса, в том числе водных объектов	Номер лесопатологического выдела	Площадь лесопатологического выдела, га	Таксационная характеристика								Число деревьев на пробе, шт.	Распределение запаса насаждения по категориям состояния деревьев, %												Признаки повреждения деревьев	Доля поврежденных деревьев, %	Причина ослабления, повреждения	Подлежит рубке, %	Назначенные мероприятия		
								состав	порода	возраст	средняя высота, м	средний диаметр, см	тип леса	полнота	бонитет		запас, куб/га	без признаков ослабления	ослабленные	сильно ослабленные	усыхающие	свежий сухостой	старый сухостой	свежий ветровал	старый ветровал	свежий бурелом	старый бурелом	аварийные деревья							
1	2	3	4	5	6	7	8	9	10	11	12	13	14	15	16	17	18	19	20	21	22	23	24	25	26	27	28	29	30	31	32	33	34	Площадь, га	Назначенные мероприятия
85	1	13,0			2	2,60		7С	75	24	28	Сч	0,7	1	310		38,7	27,4	2,1	0,4	0,1	0,5	0,5	0,2	0,1						1,8				
								3 Б								29,7							0,1	0,1	0,1						0,3				
																									</										

**Ведомость пересчета деревьев назначенных в рубку
Временная пробная площадь**

Субъект РФ Тверская область
Лесничество (лесопарк) Кашинское Воронцовское
Квартал 85 Выдел 1 Площадь, 10,40 га,
Номер очага вредных организмов _____ Размер пробной площади 1,00 га,
Перечет ленточный пересчет

Таксационная характеристика:

тип леса СЧ состав 7СЗБ возраст 75 бонитет 1
полнота 0,7 запас на га 310

Время и причина ослабления насаждения:

рак смоляной, воздействия сильных ветров текущего года, повлекшие наклон более 10°, изгиб или вывал деревьев, воздействия сильных ветров прошлых лет, повлекшие наклон более 10°, изгиб или вывал деревьев, воздействия шквалистых и ураганных ветров текущего года, повлекшие слом стволов деревьев, наличие на

Тип очага вредных организмов: эпизодический, хронический (подчеркнуть)
Фаза развития очага: начальная, нарастания численности, собственно вспышка, кризис (подчеркнуть)


Состояние лесного насаждения, намечаемые мероприятия: ослабленное
ВСП

Средневзвешенная категория состояния насаждения составляет 2,06

ВСП - Выборочная санитарная рубка

Исполнитель работ по проведению лесопатологического обследования:

Дата составления документа: 19.03.2020 Телефон 32-15-77

ФИО Громов А.С. Подпись 
Должность главный специалист отдела
Организация Филиал ФБУ "Рослесозащита" - "Центр защиты леса Тверской области"

ВЕДОМОСТЬ ПЕРЕЧЕТА ДЕРЕВЬЕВ

Порода:		Сосна																Всего деревьев по ступеням толщины	
Ступени толщины, см	Количество деревьев по категориям состояния, шт.																шт.	в том числе подлежат рубке, %	
	I	II	III	IV		V		VI			ветровал, бурелом			аварийные деревья					
				НЗ	З	НЗ	З	НЗ	З	О	НЗ	З	О	НЗ	З	О			
1	2	3	4	5	6	7	8	9	10	11	12	13	14	15	16	17	18	19	
8																			
12																			
16	2	4	8			1		2									17	18	
20		6	2	1				3			6						18	56	
24	12	10	7	1		2		4			2						38	24	
28	6	21	5					2			7						41	22	
32	17	20	11	4		1		4			3						60	20	
36	19	12	2	2		1		2			2						40	18	
40	13	8	4					1			2						28	11	
44	1	1		1							1						4	50	
48																			
52																			
56																			
60																			
Итого число стволов, шт.	70	82	39	9		5		18			23						246	55,0	
Итого, % от числа стволов	18,6	21,8	10,3	2,4		1,3		4,8			6,1						65	14,6	
Итого запас, кбм	69,0	67,3	26,9	8,6		3,2		11,9			17,4						204	41,1	
Итого, % от запаса	22,7	22,2	8,8	2,8		1,1		3,9			5,7						67	13,5	

Порода:		Береза															Всего деревьев по ступеням толщины	
Ступени толщины, см	Количество деревьев по категориям состояния, шт.																шт.	в том числе подлежат рубке, %
	I	II	III	IV		V		VI			ветровал, бурелом			аварийные деревья				
				НЗ	З	НЗ	З	НЗ	З	О	НЗ	З	О	НЗ	З	О		
1	2	3	4	5	6	7	8	9	10	11	12	13	14	15	16	17	18	19
8																		
12																		
16	8					1		1			1						11	27
20	18							1			3						22	18
24	13										3						16	19
28	20										1						21	5
32	32										2						34	6
36	17										1						18	6
40	6										1						7	14
44	2																2	
48																		
52																		
56																		
Итого число стволов, шт.	116					1		2			12						131	15,0
Итого, % от числа стволов	30,8					0,3		0,5			3,2						35	4,0
Итого запас, кбм	90,9					0,2		0,5			7,9						100	8,6
Итого, % от запаса	29,9					0,1		0,2			2,6						33	2,9

Итоговая

Степени толщины, см	Количество деревьев по категориям состояния, шт.																Всего деревьев по ступеням толщины	
	I	II	III	IV		V		VI			ветровал, бурелом			аварийные деревья			шт.	в том числе подлежат рубке, %
				НЗ	З	НЗ	З	НЗ	З	О	НЗ	З	О	НЗ	З	О		
1	2	3	4	5	6	7	8	9	10	11	12	13	14	15	16	17	18	19
8																		
12																		
16	10	4	8			2		3			1						28	21
20	18	6	2	1				4			9						40	35
24	25	10	7	1		2		4			5						54	22
28	26	21	5					2			8						62	16
32	49	20	11	4		1		4			5						94	15
36	36	12	2	2		1		2			3						58	14
40	19	8	4					1			3						35	11
44	3	1		1							1						6	33
48																		
52																		
56																		
60																		
Итого число стволов, шт.	186	82	39	9		6		20			35						377	70,0
Итого, % от числа стволов	49,4	21,8	10,3	2,4		1,6		5,3			9,3						100	18,6
Итого запас, кбм	159,9	67,3	26,9	8,6		3,4		12,4			25,3						304	49,7
Итого, % от запаса	52,6	22,2	8,8	2,8		1,2		4,1			8,3						100	16,4

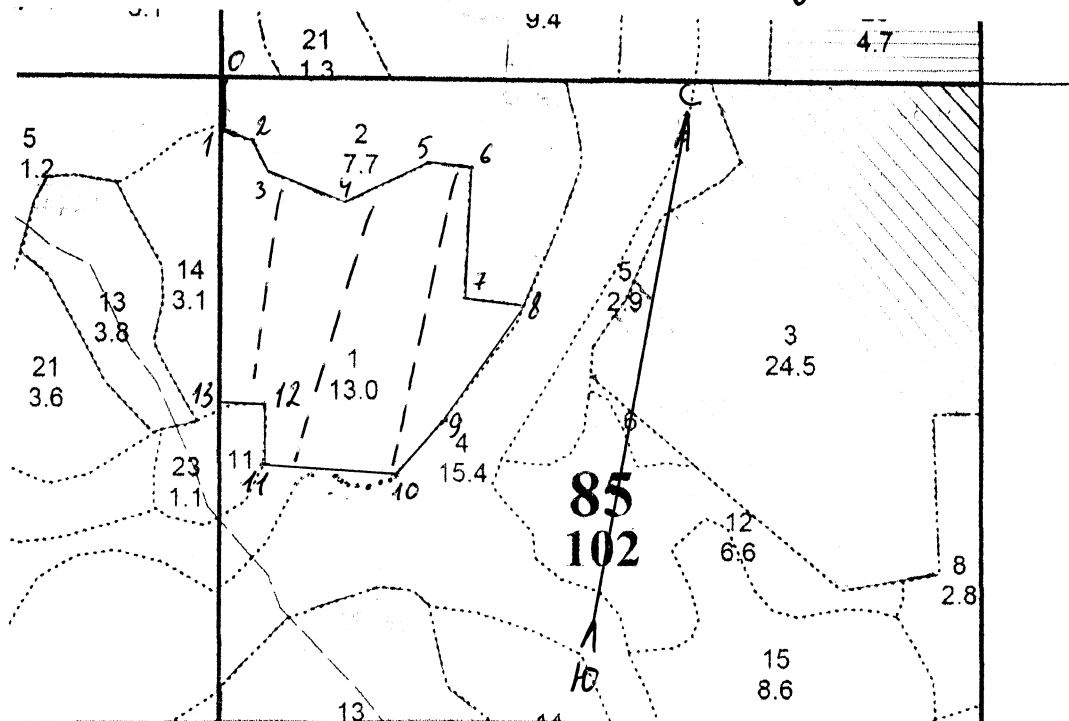
Примечание: НЗ - незаселенное, З - заселенное, О - отработанное вредителями.

Средняя по породе: Сосна-2,36; Береза-1,35



Абрис участка

М 1:10000 Воронцовское уч. л-во кв 85 выд 1 кл. 10,4 га



План

№ выдела	Ленты (круговой площадки) перечета				
	№ ленты (площадки)	длина м	ширина, м	радиус, м	площадь, га
1	1	400	10		0,4
	2	350	10		0,35
	3	250	10		0,25
Итого:					1,0

Номера точек	Координаты	Румбы линий	Длина, м
0 - 1	привязка	ЮВ : 9°	52 м
1 - 2	N 57° 13.547' E 037° 18.188'	СВ : 84°	49 м
2 - 3	N 57° 13.552' E 037° 18.237'	ЮВ : 27°	88 м
3 - 4	N 57° 13.509' E 037° 18.265'	ЮВ : 77°	107 м
4 - 5	N 57° 13.485' E 037° 18.360'	СВ : 45°	63 м
5 - 6	N 57° 13.505' E 037° 18.414'	СВ : 89°	100 м
6 - 7	N 57° 13.493' E 037° 18.507'	ЮЗ : 5°	170 м
7 - 8	N 57° 13.407' E 037° 18.457'	ЮВ : 50°	80 м
8 - 9	N 57° 13.370' E 037° 18.504'	ЮЗ : 32°	104 м
9 - 10	N 57° 13.332' E 037° 18.417'	ЮЗ : 54°	82 м
10 - 11	N 57° 13.345' E 037° 18.382'	ЮЗ : 81°	141 м
11 - 12	N 57° 13.324' E 037° 18.217'	СЗ : 5°	80 м
12 - 13	N 57° 13.360' E 037° 18.218'	ЮЗ : 81°	60 м
13 - 1	N 57° 13.366' E 037° 18.167'	СЗ : 9°	360 м

Ref

