

Приложение 2
к приказу Минприроды России
от 16.09.2016 № 480
Форма
"УТВЕРЖДАЮ"
Министр лесного хозяйства Тверской
области


"15" 105 2020 г. Барышков В.В.

Акт
лесопатологического обследования № 4463
лесных насаждений Кашинского лесничества (лесопарка)
Тверской области (субъекта Российской Федерации)

Способ лесопатологического обследования:

1. Визуальный ☒
2. Инструментальный ☒

Место проведения

| Участковое лесничество | Урочище (дача) | Квартал (кварталы) | Выдел (выделы) | Площадь, га |
|------------------------|----------------|-----------------------|----------------|-------------|
| Воронцовское | | 91 | 9 | 0,8 |
| Воронцовское | | 91 | 16 | 4,7 |
| Воронцовское | | 91 | 22 | 10,5 |
| | | | | |
| | | | | |

Лесопатологическое обследование проведено на общей площади 16,0 га.

1. Визуальное лесопатологическое обследование.*

☒ Наземное

☐ Дистанционное

1.1. На площади 0,8 га фактическая таксационная характеристика лесного насаждения соответствует (не соответствует) таксационному описанию (нужное подчеркнуть).

Причины несоответствия _____

Список участков с выявленными несоответствиями приведен в приложении 1 к настоящему Акту.

1.2. Лесные насаждения с нарушенной и утраченной устойчивостью выявлены на площади 0,80 га:

| Участковое лесничество | Урочище (дача) | Площадь, га | | Причина ослабления (гибели) |
|------------------------|----------------|----------------------------|----------------------------|-----------------------------|
| | | с нарушенной устойчивостью | с утраченной устойчивостью | |
| Воронцовское | | | 0,80 | 744 |
| | | | | 821;881 |
| Итого | | | 0,80 | |

Состояние обследованных лесных насаждений приведено в приложениях 1.1-1.4 к Акту в зависимости от метода проведения ЛПО.

1.3. В обследованных лесных участках прогнозируется:

| Прогноз | Площадь, га |
|--|-------------|
| Ослабление лесных насаждений | |
| Усыхание лесных насаждений различной степени | |
| Развитие очагов вредных организмов | |

1.4. Обнаружено загрязнение лесного участка отходами и выбросами:

☐ Промышленными

☐ Бытовыми

| Вид загрязнения | Размеры загрязнения | | | Объем, кубм | Площадь загрязнения |
|-----------------|---------------------|-----------|-----------|-------------|---------------------|
| | длина, м | ширина, м | высота, м | | |
| | | | | | |
| | | | | | |

ЗАКЛЮЧЕНИЕ

Оценка текущего санитарного и лесопатологического состояния лесных насаждений, назначенные профилактические мероприятия по защите лесов, агитационные мероприятия:

В квартале № 91 выделе № 9 на всей площади 0,80 га участкового лесничества Воронцовское в связи с нарушением технологии подсочки наблюдается усыхание сосны. Также насаждение расстроено сильными ветрами прошлых лет и текущего года. Необходимо проведение инструментального обследования.

Исполнитель работ по проведению лесопатологического обследования:

ФИО _____ главный специалист отдела Громов А.С.

Подпись _____

Дата обследования _____ 20.02.2020 _____

*Раздел включается в акт, в случае проведения лесопатологического обследования визуальным способом.

2. Инструментальное обследование лесного участка.*

- 2.1. Фактическая таксационная характеристика лесного насаждения соответствует
(не соответствует) (нужное подчеркнуть) таксационному описанию. Причины несоответствия:

Ведомость лесных участков с выявленными несоответствиями таксационным описаниям приведена в приложении 1 к Акту.

- 2.2. Состояние насаждений: с нарушенной устойчивостью ☐
с утраченной устойчивостью ☒

причины повреждения:

Нарушение технологии подсочки, Воздействия сильных ветров прошлых лет, повлекшие наклон более 10°, изгиб или вывал деревьев

Заселено (отработано) стволовыми вредителями:

| Вид вредителя | Порода | Встречаемость (% заселенных деревьев) | Степень заселения (слабая, средняя, сильная) |
|---------------|--------|---------------------------------------|--|
| Ярус - 1 | | | |
| | | | |
| | | | |
| | | | |

Повреждено огнём:

| Вид пожара | Порода | Состояние корневых лап | | Состояние корневой шейки | | Подсушивание луба | |
|------------|--------|-----------------------------|----------------------------------|--|----------------------------------|--|----------------------------------|
| | | % поврежденных огнём корней | % деревьев с данным повреждением | ожег корневой шейки по окружности (1/4; 2/4; 3/4; более 3/4) | % деревьев с данным повреждением | по окружности (1/4; 2/4; 3/4; более 3/4) | % деревьев с данным повреждением |
| Ярус - 1 | | | | | | | |
| | | | | | | | |
| | | | | | | | |
| | | | | | | | |

Поражено болезнями:

| Вид | Порода | Встречаемость (% поражённых деревьев) | Степень поражения (слабая, средняя, сильная) |
|----------|--------|---------------------------------------|--|
| Ярус - 1 | | | |
| | | | |
| | | | |
| | | | |

- 2.3. В ярусе 1 выборке подлежат 55,6 % деревьев, 52,1 % от запаса

в том числе:

| | | | | | | |
|--------------------|---------------|----------------------|---|-----|--|--|
| ослабленных | ____ % | (причины назначения) | _____ ; | | | |
| сильно ослабленных | ____ % | (причины назначения) | _____ ; | | | |
| усыхающих | <u>9,1</u> % | (причины назначения) | <table border="1"><tr><td>744</td><td></td><td></td></tr></table> ; | 744 | | |
| 744 | | | | | | |
| свежего сухостоя | <u>6,6</u> % | | | | | |
| свежего ветровала: | <u>6,7</u> % | | | | | |
| свежего бурелома | <u>0,4</u> % | | | | | |
| старого ветровала: | <u>13,0</u> % | | | | | |
| старого бурелома | ____ % | | | | | |
| старого сухостоя | <u>16,3</u> % | | | | | |
| аварийных | ____ % | | | | | |

744 - Нарушение технологии подсочки

- 2.4. Полнота лесного насаждения после уборки деревьев, подлежащих рубке, составит 0,2
Критическая полнота для данной категории лесных насаждений составляет 0,3

А.С.

ЗАКЛЮЧЕНИЕ

С целью предотвращения негативных процессов или снижения ущерба от их воздействия назначено:

| Участковое лесничество | Урочище (дача) | Квартал | Выдел | Площадь выдела, га | Вид мероприятия | Площадь мероприятия, га | Порода | Запас на выдел, куб.м | Крайние сроки проведения |
|---------------------------|----------------|---------|-------|--------------------|-----------------|----------------------------|--------|-----------------------|--------------------------------|
| Воронцовское | | 91 | 9 | 0,8 | ССР | 0,8 | С,Е | 217 | 2021 |

Ведомость перечета деревьев, назначенных в рубку, и лесного участка прилагаются
(приложение 2 и 3 к Акту).

Меры по обеспечению возобновления:

искусственное лесовозобновление

Мероприятия, необходимые для предупреждения повреждения или поражения
смежных насаждений

Своевременное проведение санитарно-оздоровительных мероприятий. Надзор за состоянием смежных
насаждений

Сведения для расчета степени повреждения:

год образования старого сухостоя _____ ;

основная причина повреждения древесины _____ 744 _____ ;

дата проведения обследований _____ 20.02.2020 _____ ;

Исполнитель работ по проведению лесопатологического обследования:

ФИО _____ Громов А.С. _____

Подпись

Должность _____ главный специалист отдела _____

Организация _____ Филиал ФБУ "Рослесозащита" - "Центр защиты леса Тверской области" _____

* Раздел включается в акт в случае проведения лесопатологического обследования
обследования инструментальным способом.

* 744 - Нарушение технологии подсочки

Результаты проведения лесопатологического обследования лесных насаждений за

Субъект Российской Федерации
Участковое лесничество

**Тверская область
Воронцовское**

Лесничество (лесопарк)
Урочища (лесная дача)

Кашинское

20.02.2020 г.

[illegible]

Показатели, не соответствующие таксационному описанию отмечаются "*" .

Исполнитель работ по проведению лесопатологического обследования:

744 - Нарушение технологии подсочки

821 - Воздействия сильных ветров прошлых лет, повлекшие наклон более 10° , изгиб или вывал др

881 - Воздействия сильных ветров текущего года, повлекшие наклон более 10° , изгиб или вывал;

214 - Механические повреждения ствола под кроной пр. лет ($>2/3$ окружн. Ствола)

206 - Механические повреждения обрыв корней (вывал) прошлых лет

205 - Механические повреждения обрыв корней (вывал) свежий

114 - Усыхание более 3/4 ветвей в кроне прошлых лет

ФИО Громов А.С.

Должность
главный специалист отдела

Организация
Филиал ФБУ "Рослесозащита" - "Центр защиты леса Тверской области"

| Дата составления документа | 19.03.2020 |
|----------------------------|------------|
|----------------------------|------------|

Подпись

Телефон

Ведомость перечета деревьев назначенных в рубку
Временная пробная площадь

Субъект РФ Тверская область
Лесничество (лесопарк) Кашинское Воронцовское
Квартал 91 Выдел 9 Площадь, 0,80 га,
Номер очага вредных организмов _____ Размер пробной площади 0,80 га,
Перечет сплошной (подеревный) перечет

Таксационная характеристика:

тип леса СЧ состав 7С3Е возраст 140 бонитет 1
полнота 0,5 запас на га 300 искусственное лесовозобновление

Время и причина ослабления насаждения:

нарушение технологии подсочки, воздействия сильных ветров прошлых лет, повлекшие наклон более 10°, изгиб или вывал деревьев, воздействия сильных ветров текущего года, повлекшие наклон более 10°, изгиб или вывал деревьев, механические повреждения ствола под кроной пр. лет (>2/3 окружн. ствола), механические

Тип очага вредных организмов: эпизодический, хронический (подчеркнуть)
Фаза развития очага: начальная, нарастания численности, собственно вспышка, кризис
(подчеркнуть)


Состояние лесного насаждения, намечаемые мероприятия: сильно ослабленное
ССР

Средневзвешенная категория состояния насаждения составляет 3,43

ССР - Сплошная санитарная рубка

Исполнитель работ по проведению лесопатологического обследования:

Дата составления документа: 19.03.2020 Телефон 32-15-77

ФИО Громов А.С. Подпись 
Должность главный специалист отдела
Организация Филиал ФБУ "Рослесозащита"- "Центр защиты леса Тверской области"

ВЕДОМОСТЬ ПЕРЕЧЕТА ДЕРЕВЬЕВ

Порода: Сосна

| Степени толщины, см | Количество деревьев по категориям состояния, шт. | | | | | | | | | | | | | | | | Всего деревьев по ступеням толщины | |
|------------------------------|--|------|------|------|---|------|---|------|----|----|----------------------|----|----|----------------------|----|----|--|--|
| | I | II | III | IV | | V | | VI | | | ветровал, бурелом | | | аварийные деревья | | | шт. | в том числе подлежат рубке, % |
| | | | | НЗ | З | НЗ | З | НЗ | З | О | НЗ | З | О | НЗ | З | О | | |
| 1 | 2 | 3 | 4 | 5 | 6 | 7 | 8 | 9 | 10 | 11 | 12 | 13 | 14 | 15 | 16 | 17 | 18 | 19 |
| 8 | | | | | | | | | | | | | | | | | | |
| 12 | | | | | | | | | | | | | | | | | | |
| 16 | | | | | | | | | | | | | | | | | | |
| 20 | | | | | | | | | | | | | | | | | | |
| 24 | | 1 | | | | | | | | | | | | | | | 1 | |
| 28 | 1 | | 1 | 1 | | | | 2 | | | 1 | | | | | | 6 | 67 |
| 32 | 2 | | | 3 | | 3 | | 5 | | | 1 | | | | | | 14 | 86 |
| 36 | 1 | 3 | | 2 | | 1 | | | | | 2 | | | | | | 9 | 56 |
| 40 | 1 | 5 | 3 | 3 | | 3 | | 4 | | | 1 | | | | | | 20 | 55 |
| 44 | 6 | 2 | | | | 1 | | 5 | | | 2 | | | | | | 16 | 50 |
| 48 | 3 | 1 | 1 | 2 | | | | 1 | | | 1 | | | | | | 9 | 44 |
| 52 | | 2 | 1 | 1 | | 1 | | 2 | | | 1 | | | | | | 8 | 63 |
| 56 | 1 | 1 | | | | | | 1 | | | | | | | | | 3 | 33 |
| 60 | | | | | | | | | | | | | | | | | | |
| Итого число стволов, шт. | 15 | 15 | 6 | 12 | | 9 | | 20 | | | 9 | | | | | | 86 | 50,0 |
| Итого, % от числа стволов | 11,3 | 11,3 | 4,5 | 9,0 | | 6,8 | | 15,0 | | | 6,8 | | | | | | 65 | 37,6 |
| Итого запас, кбм | 28,0 | 27,8 | 10,8 | 18,8 | | 13,9 | | 34,2 | | | 15,1 | | | | | | 149 | 82,0 |
| Итого, % от запаса | 12,9 | 12,8 | 5,1 | 8,6 | | 6,4 | | 15,7 | | | 6,9 | | | | | | 68 | 37,6 |

Порода: Ель

| Степени толщины, см | Количество деревьев по категориям состояния, шт. | | | | | | | | | | | | | | | | Всего деревьев по ступеням толщины | |
|------------------------------|--|------|------|-----|---|-----|---|-----|----|----|----------------------|----|----|----------------------|----|----|--|--|
| | I | II | III | IV | | V | | VI | | | ветровал, бурелом | | | аварийные деревья | | | шт. | в том числе подлежат рубке, % |
| | | | | НЗ | З | НЗ | З | НЗ | З | О | НЗ | З | О | НЗ | З | О | | |
| 1 | 2 | 3 | 4 | 5 | 6 | 7 | 8 | 9 | 10 | 11 | 12 | 13 | 14 | 15 | 16 | 17 | 18 | 19 |
| 8 | | | | | | | | | | | | | | | | | | |
| 12 | | | | | | | | | | | | | | | | | | |
| 16 | | | | | | | | | | | | | | | | | | |
| 20 | | | | | | | | 1 | | | 1 | | | | | | 2 | 100 |
| 24 | | 1 | 2 | | | 1 | | | | | 3 | | | | | | 7 | 57 |
| 28 | 2 | 1 | | | | | | | | | 2 | | | | | | 5 | 40 |
| 32 | | | | 1 | | | | 1 | | | 1 | | | | | | 3 | 100 |
| 36 | | 3 | 1 | | | | | | | | 6 | | | | | | 10 | 60 |
| 40 | | 5 | 2 | | | | | | | | 1 | | | | | | 8 | 13 |
| 44 | 1 | 2 | 1 | | | | | | | | 4 | | | | | | 8 | 50 |
| 48 | | | | | | | | | | | | | | | | | | |
| 52 | | 1 | | | | | | | | | 2 | | | | | | 3 | 67 |
| 56 | | | | | | | | | | | | | | | | | | |
| Итого число стволов, шт. | 3 | 13 | 7 | 1 | | 1 | | 2 | | | 20 | | | | | | 47 | 24,0 |
| Итого, % от числа стволов | 2,3 | 9,8 | 5,3 | 0,8 | | 0,8 | | 1,5 | | | 15,0 | | | | | | 35 | 18,0 |
| Итого запас, кбм | 3,6 | 21,3 | 12,2 | 1,0 | | 0,5 | | 1,3 | | | 28,9 | | | | | | 69 | 31,7 |
| Итого, % от запаса | 1,7 | 9,8 | 5,6 | 0,5 | | 0,2 | | 0,6 | | | 13,2 | | | | | | 32 | 14,5 |

Итоговая

| Степени толщины, см | Количество деревьев по категориям состояния, шт. | | | | | | | | | | | | | | | | Всего деревьев по ступеням толщины | |
|------------------------------|--|------|------|------|---|------|---|------|----|----|----------------------|----|----|----------------------|----|----|--|--|
| | I | II | III | IV | | V | | VI | | | ветровал, бурелом | | | аварийные деревья | | | шт. | в том числе подлежат рубке, % |
| | | | | НЗ | З | НЗ | З | НЗ | З | О | НЗ | З | О | НЗ | З | О | | |
| 1 | 2 | 3 | 4 | 5 | 6 | 7 | 8 | 9 | 10 | 11 | 12 | 13 | 14 | 15 | 16 | 17 | 18 | 19 |
| 8 | | | | | | | | | | | | | | | | | | |
| 12 | | | | | | | | | | | | | | | | | | |
| 16 | | | | | | | | | | | | | | | | | | |
| 20 | | | | | | | | 1 | | | 1 | | | | | | 2 | 100 |
| 24 | | 2 | 2 | | | 1 | | | | | 3 | | | | | | 8 | 50 |
| 28 | 3 | 1 | 1 | 1 | | | | 2 | | | 3 | | | | | | 11 | 55 |
| 32 | 2 | | | 4 | | 3 | | 6 | | | 2 | | | | | | 17 | 88 |
| 36 | 1 | 6 | 1 | 2 | | 1 | | | | | 8 | | | | | | 19 | 58 |
| 40 | 1 | 10 | 5 | 3 | | 3 | | 4 | | | 2 | | | | | | 28 | 43 |
| 44 | 7 | 4 | 1 | | | 1 | | 5 | | | 6 | | | | | | 24 | 50 |
| 48 | 3 | 1 | 1 | 2 | | | | 1 | | | 1 | | | | | | 9 | 44 |
| 52 | | 3 | 1 | 1 | | 1 | | 2 | | | 3 | | | | | | 11 | 64 |
| 56 | 1 | 1 | | | | | | 1 | | | | | | | | | 3 | 33 |
| 60 | | | 1 | | | | | | | | | | | | | | 1 | |
| Итого число стволов, шт. | 18 | 28 | 13 | 13 | | 10 | | 22 | | | 29 | | | | | | 133 | 74,0 |
| Итого, % от числа стволов | 13,6 | 21,1 | 9,8 | 9,8 | | 7,6 | | 16,5 | | | 21,8 | | | | | | 100 | 55,6 |
| Итого запас, кбм | 31,6 | 49,1 | 23,0 | 19,8 | | 14,4 | | 35,5 | | | 44,0 | | | | | | 217 | 113,7 |
| Итого, % от запаса | 14,6 | 22,6 | 10,7 | 9,1 | | 6,6 | | 16,3 | | | 20,1 | | | | | | 100 | 52,1 |

Примечание: НЗ - незаселенное, З - заселенное, О - отработанное вредителями.

Средняя по породе: Сосна-3,41; Ель-3,49



1. Визуальное лесопатологическое обследование.*

☒ Наземное

☐ Дистанционное

1.1. На площади 4,7 га фактическая таксационная характеристика лесного насаждения соответствует (не соответствует) таксационному описанию (нужное подчеркнуть).

Причины несоответствия _____

Список участков с выявленными несоответствиями приведен в приложении 1 к настоящему Акту.

1.2. Лесные насаждения с нарушенной и утраченной устойчивостью выявлены на площади 4,20 га:

| Участковое лесничество | Урочище (дача) | Площадь, га | | Причина ослабления (гибели) |
|------------------------|----------------|----------------------------|----------------------------|-----------------------------|
| | | с нарушенной устойчивостью | с утраченной устойчивостью | |
| Воронцовское | | | 4,20 | 821 |
| | | | | 881;466;358;882 |
| Итого | | | 4,20 | |

Состояние обследованных лесных насаждений приведено в приложениях 1.1-1.4 к Акту в зависимости от метода проведения ЛПО.

1.3. В обследованных лесных участках прогнозируется:

| Прогноз | Площадь, га |
|--|-------------|
| Ослабление лесных насаждений | |
| Усыхание лесных насаждений различной степени | |
| Развитие очагов вредных организмов | |

1.4. Обнаружено загрязнение лесного участка отходами и выбросами:

☐ Промышленными

☐ Бытовыми

| Вид загрязнения | Размеры загрязнения | | | Объем, кубм | Площадь загрязнения |
|-----------------|---------------------|-----------|-----------|-------------|---------------------|
| | длина, м | ширина, м | высота, м | | |
| | | | | | |
| | | | | | |

ЗАКЛЮЧЕНИЕ

Оценка текущего санитарного и лесопатологического состояния лесных насаждений, назначенные профилактические мероприятия по защите лесов, агитационные мероприятия:

В квартале № 91 выделе № 16 на площади 4,20 га участкового лесничества Воронцовское

наблюдается усыхание насаждения. Сосна и ель повреждены корневой губкой, осина - трутовиком

ложным осиновым. Насаждение расстроено сильными ветрами прошлых лет и текущего года.

Необходимо проведение инструментального обследования.

На остальной площади (0,50 га) повреждения отсутствуют, насаждение здоровое, мероприятия не назначаются.

Исполнитель работ по проведению лесопатологического обследования:

ФИО _____ главный специалист отдела Громов А.С.

Подпись _____

Дата обследования _____

20.02.2020

*Раздел включается в акт, в случае проведения лесопатологического обследования визуальным способом.

2. Инструментальное обследование лесного участка.*

- 2.1. Фактическая таксационная характеристика лесного насаждения соответствует
(не соответствует) (нужное подчеркнуть) таксационному описанию. Причины несоответствия:

Ведомость лесных участков с выявленными несоответствиями таксационным описаниям приведена в приложении 1 к Акту.

- 2.2. Состояние насаждений: с нарушенной устойчивостью ☐
с утраченной устойчивостью ☒

причины повреждения:

Воздействия сильных ветров прошлых лет, повлекшие наклон более 10°, изгиб или вывал деревьев,

Воздействия сильных ветров текущего года, повлекшие наклон более 10°, изгиб или вывал деревьев

Заселено (отработано) стволовыми вредителями:

| Вид вредителя | Порода | Встречаемость (% заселенных деревьев) | Степень заселения (слабая, средняя, сильная) |
|---------------|--------|---------------------------------------|--|
| Ярус - 1 | | | |
| | | | |
| | | | |
| | | | |

Повреждено огнём:

| Вид пожара | Порода | Состояние корневых лап | | Состояние корневой шейки | | Подсушивание луба | | |
|------------|--------|------------------------|----------------------------------|--------------------------|--|---|---|--|
| | | % | поврежденн ых огнём корней | % | деревьев с данным повреждени ем | по окружности (1/4;2/4;3/4; более 3/4) | % | деревьев с данным повреждени ем |
| | | | | | | | | |
| Ярус - 1 | | | | | | | | |
| | | | | | | | | |
| | | | | | | | | |
| | | | | | | | | |
| | | | | | | | | |

Поражено болезнями:

| Вид | Порода | Встречаемость (% поражённых деревьев) | Степень поражения (слабая, средняя, сильная) |
|--------------------------|--------|---------------------------------------|--|
| Ярус - 1 | | | |
| Губка корневая | Сосна | 15 | средняя |
| Губка корневая | Ель | 12 | слабая |
| Трутовик ложный осиновый | Осина | 5 | |

- 2.3. В ярусе 1 выборке подлежит 67,5 % деревьев, 65,6 % от запаса

в том числе:

| | | | |
|--------------------|----------------|----------------------|---------|
| ослабленных | %, | (причины назначения) | |
| сильно ослабленных | <u>5,0</u> %, | (причины назначения) | 466 |
| усыхающих | <u>5,5</u> %, | (причины назначения) | 466 358 |
| свежего сухостоя | <u>6,2</u> %, | | |
| свежего ветровала: | <u>13,8</u> %, | | |
| свежего бурелома | <u>4,2</u> %, | | |
| старого ветровала: | <u>15,8</u> %, | | |
| старого бурелома | <u>0,2</u> %, | | |
| старого сухостоя | <u>14,9</u> %, | | |
| аварийных | %, | | |

466 - Губка корневая

466 - Губка корневая

358 - Трутовик ложный осиновый

- 2.4. Полнота лесного насаждения после уборки деревьев, подлежащих рубке, составит 0,2
Критическая полнота для данной категории лесных насаждений составляет 0,3

ЗАКЛЮЧЕНИЕ

С целью предотвращения негативных процессов или снижения ущерба от их воздействия назначено:

| Участковое лесничество | Урочище (дача) | Квартал | Выдел | Площадь выдела, га | Вид мероприятия | Площадь мероприятия, га | Порода | Запас на выдел, куб.м | Крайние сроки проведения |
|------------------------|----------------|---------|-------|--------------------|-----------------|-------------------------|--------------|-----------------------|--------------------------|
| Воронцовское | | 91 | 16 | 4,7 | ССР | 4,2 | С,Е,Б,О С | 1280 | 2021 |

Ведомость перечета деревьев, назначенных в рубку, и лесного участка прилагаются (приложение 2 и 3 к Акту).

Меры по обеспечению возобновления:

искусственное лесовозобновление

Мероприятия, необходимые для предупреждения повреждения или поражения смежных насаждений

Своевременное проведение санитарно-оздоровительных мероприятий. Надзор за состоянием смежных насаждений

Сведения для расчета степени повреждения:

год образования старого сухостоя _____ ;

основная причина повреждения древесины _____ 821 _____ ;

дата проведения обследований _____ 20.02.2020 _____ ;

Исполнитель работ по проведению лесопатологического обследования:

ФИО _____ Громов А.С. _____

Подпись

Должность _____ главный специалист отдела _____

Организация _____ Филиал ФБУ "Рослесозащита"- "Центр защиты леса Тверской области" _____

* Раздел включается в акт в случае проведения лесопатологического обследования обследования инструментальным способом.

* 821 - Воздействия сильных ветров прошлых лет, повлекшие наклон более 10°, изгиб или вывал деревьев

Субъект Российской Федерации

Тверская область

Участковое лесничество

Лесничество (лесопарк)

Урочища (лесная дача)

Кашинское

| Номер квартала | Номер выдела | Площадь выдела, га | Целевое назначение лесов | Категория защитных лесов | Номер лесопатологического выдела | Площадь лесопатологического выдела, га | Таксационная характеристика | | | | | | | | | Число деревьев на пробе, шт. | Распределение запаса насаждения по категориям состояния деревьев, % | | | | | | | | | | Признаки повреждения деревьев | Доля поврежденных деревьев, % | Причина ослабления, повреждения | Подлежит рубке, % | Назначенные мероприятия | | | |
|----------------|--------------|--------------------|--------------------------|--------------------------|----------------------------------|--|-----------------------------|--------|---------|-------------------|---------------------|----------|---------|---------|---------------|------------------------------|---|-------------|--------------------|-----------|-----------------|-----------------|-----------------|-----------------|----------------|----------------|-------------------------------|-------------------------------|---------------------------------|-------------------|-------------------------|------|-------------|--|
| | | | | | | | состав | порода | возраст | средняя высота, м | средний диаметр, см | тип леса | полнота | бонитет | запас, куб/га | | без признаков ослабления | ослабленные | сильно ослабленные | усыхающие | свежий сухостой | старый сухостой | свежий ветровал | старый ветровал | свежий бурелом | старый бурелом | | | | | аварийные деревья | вид | Площадь, га | |
| 1 | 2 | 3 | 4 | 5 | 6 | 7 | 8 | 9 | 10 | 11 | 12 | 13 | 14 | 15 | 16 | 17 | 18 | 19 | 20 | 21 | 22 | 23 | 24 | 25 | 26 | 27 | 28 | 29 | 30 | 31 | 32 | 33 | 34 | |
| 91 | 16 | 4,7 | | Защитные леса | лесопарковые зоны | 1 | 4,20 | 5С | 90 | 26 | 32 | Сд | 0,7 | 1 | 340 | 50 | 11,1 | 7,8 | 5,0 | 2,6 | 1,6 | 6,0 | 1,3 | 3,1 | 2,1 | | | 206 | 23,1 | 821 | 21,7 | ССР | 4,20 | |
| | | | | | | | | | | | | | | | | | | 44 | 2,4 | 0,8 | 4,4 | 2,9 | 2,5 | 4,2 | 9,3 | 10,2 | 1,7 | | 205 | 31,6 | 881 | 30,8 | | |
| | | | | | | | | | | | | | | | | | | 11 | 4,5 | | | | | | 1,3 | 1,3 | 0,4 | 0,2 | | 801 | 5,1 | 358 | 3,2 | |
| | | | | | | | | | | | | | | | | | | 12 | 3,4 | | | | 2,1 | 4,7 | 1,9 | 1,2 | | | 114 | 7,7 | 882 | 9,9 | | |
| | | | | | | | | | | | | | | | | | | | | | | | | | | | | | | | | | | |
| | | | | | | | | | | | | | | | | | | | | | | | | | | | | | | | | | | |
| | | | | | | | | | | | | | | | | | | | | | | | | | | | | | | | | | | |
| | | | | | | | | | | | | | | | | | | | | | | | | | | | | | | | | | | |
| Итого | | | | | | | | | | | | | | | | 117 | 21,4 | 8,6 | 9,4 | 5,5 | 6,2 | 14,9 | 13,8 | 15,8 | 4,2 | 0,2 | | | 67,5 | | 65,6 | | | |

Показатели, не соответствующие таксационному описанию отмечаются "*" .

Исполнитель работ по проведению лесопатологического обследования:

ФИО

Грозов А.С.

Подпись

Должность

главный специалист отдела

Организация

Филиал ФБУ "Рослесозащита" - "Центр защиты леса Тверской области"

Дата составления документа

19.03.2020

Телефон

32-15-77

821 - Воздействия сильных ветров прошлых лет, повлекшие наклон более 10°, изгиб или вывал до 10°

881 - Воздействия сильных ветров текущего года, повлекшие наклон более 10°, изгиб или вывал до 10°

466 - Губка корневая

358 - Трутовик ложный осиновый

882 - Воздействия шквальных и ураганных ветров текущего года, повлекшие слом стволов деревьев

206 - Механические повреждения обрыв корней (вывал) прошлых лет

205 - Механические повреждения обрыв корней (вывал) свежий

832 - Наличие гнили

Субъект Российской Федерации

Тверская область

Участковое лесничество

Воронцовское

Лесничество (лесопарк)

Кашинское

Урочища (лесная дача)

| Номер квартала | Номер выдела | Площадь выдела, га | Целевое назначение лесов | Категория защитных лесов | Номер лесопатологического выдела | Площадь лесопатологического выдела, га | Таксационная характеристика | | | | | | | | | Число деревьев на пробе, шт. | Распределение запаса насаждения по категориям состояния деревьев, % | | | | | | | | | | Признаки повреждения деревьев | Доля поврежденных деревьев, % | Причина ослабления, повреждения | Подлежит рубке, % | Не требуется COM | Вид | Площадь, га | Назначенные мероприятия | | | | | | | | | | |
|----------------|--------------|--------------------|--------------------------|--------------------------|----------------------------------|--|-----------------------------|--------|---------|-------------------|---------------------|----------|---------|---------|--------------|------------------------------|---|-------------|--------------------|-----------|-----------------|-----------------|-----------------|-----------------|----------------|----------------|-------------------------------|-------------------------------|---------------------------------|-------------------|------------------|-----|-------------|-------------------------|-------------------|--|-----|---|-----|--|--|--|--|--|
| | | | | | | | состав | порода | возраст | средняя высота, м | средний диаметр, см | тип леса | полнота | бонитет | запас, км/га | | без признаков ослабления | ослабленные | сильно ослабленные | усыхающие | свежий сухостой | старый сухостой | свежий ветровал | старый ветровал | свежий бурелом | старый бурелом | | | | | | | | | аварийные деревья | | | | | | | | | |
| 1 | 2 | 3 | 4 | 5 | 6 | 7 | 8 | 9 | 10 | 11 | 12 | 13 | 14 | 15 | 16 | 17 | 18 | 19 | 20 | 21 | 22 | 23 | 24 | 25 | 26 | 27 | 28 | 29 | 30 | 31 | 32 | 33 | 34 | 0,50 | | | | | | | | | | |
| 91 | 16 | 4,7 | | Защитные леса | лесопарковые зоны | | 0,50 | 5С | 90 | 26 | 32 | Сч | 0,7 | 1 | 340 | 28,9 | 18,9 | 1,3 | 0,2 | 0,1 | 0,1 | 0,2 | 0,1 | 0,3 | | | | | 2,2 | | 2,2 | | 0,50 | | | | | | | | | | | |
| | | | | | | | | | 3Е | | | | | | | | | 13,5 | 14,0 | 1,4 | 0,2 | 0,1 | 0,4 | 0,4 | | | | | | 1,1 | | 1,1 | | | | | | | | | | | | |
| | | | | | | | | | 1Б | | | | | | | | | 9,7 | | | | | | 0,1 | 0,1 | 0,1 | | | | | 0,3 | | 0,3 | | | | | | | | | | | |
| | | | | | | | | | 1ОС | | | | | | | | | 9,6 | | | | | 0,2 | | 0,2 | | | | | | 0,4 | | 0,4 | | | | | | | | | | | |
| | | | | | | | | | | | | | | | | | | | | | | | | | | | | | | | | | | | | | | | | | | | | |
| | | | | | | | | | | | | | | | | | | | | | | | | | | | | | | | | | | | | | | | | | | | | |
| Итого | | | | | | | | | | | | | | | | | 61,7 | 32,9 | 2,7 | -0,4 | 0,2 | 0,8 | 0,2 | 1,0 | 0,1 | | | | | | | | | | | | 4,0 | ~ | 4,0 | | | | | |

Показатели, не соответствующие таксационному описанию отмечаются "#".

Исполнитель работ по проведению лесопатологического обследования:

ФИО

Громов А.С.

Должность

главный специалист отдела

Организация

Филиал ФБУ "Рослесозащита" - "Центр защиты леса Тверской области"

Дата составления документа

19.03.2020

Подпись

Телефон

32-15-77

**Ведомость перечета деревьев назначенных в рубку
Временная пробная площадь**

Субъект РФ Тверская область
Лесничество (лесопарк) Кашинское Воронцовское
Квартал 91 Выдел 16 Площадь, 4,20 га,
Номер очага вредных организмов _____ Размер пробной площади 0,42 га,
Перечет ленточный перечет

Таксационная характеристика:

тип леса СЧ состав 5СЗЕ1Б1ОС возраст 90 бонитет 1
полнота 0,7 запас на га 340 искусственное лесовозобновление

Время и причина ослабления насаждения:

воздействия сильных ветров прошлых лет, повлекшие наклон более 10°, изгиб или вывал деревьев,
воздействия сильных ветров текущего года, повлекшие наклон более 10°, изгиб или вывал деревьев, губка
корневая, трутовик ложный осиновый, воздействия шквалистых и ураганных ветров текущего года, повлекшие

Тип очага вредных организмов: эпизодический, хронический (подчеркнуть)
Фаза развития очага: начальная, нарастания численности, собственно вспышка, кризис
(подчеркнуть)


Состояние лесного насаждения, намечаемые мероприятия: сильно ослабленное
ССР

Средневзвешенная категория состояния насаждения составляет 3,48

ССР - Сплошная санитарная рубка

Исполнитель работ по проведению лесопатологического обследования:

Дата составления документа: 19.03.2020 Телефон 32-15-77

ФИО Громов А.С. Подпись 
Должность главный специалист отдела
Организация Филиал ФБУ "Рослесозащита" - "Центр защиты леса Тверской области"

ВЕДОМОСТЬ ПЕРЕЧЕТА ДЕРЕВЬЕВ

Порода: Сосна

| Ступени толщины, см | Количество деревьев по категориям состояния, шт. | | | | | | | | | | | | | | | | Всего деревьев по ступеням толщины | |
|---------------------------|--|------|-----|-----|---|-----|---|-----|----|----|-------------------|----|----|-------------------|----|----|------------------------------------|-------------------------------|
| | I | II | III | IV | | V | | VI | | | ветровал, бурелом | | | аварийные деревья | | | шт. | в том числе подлежат рубке, % |
| | | | | НЗ | З | НЗ | З | НЗ | З | О | НЗ | З | О | НЗ | З | О | | |
| 1 | 2 | 3 | 4 | 5 | 6 | 7 | 8 | 9 | 10 | 11 | 12 | 13 | 14 | 15 | 16 | 17 | 18 | 19 |
| 8 | | | | | | | | | | | | | | | | | | |
| 12 | | | | | | | | | | | | | | | | | | |
| 16 | | 1 | | | | | | | | | | | | | | | 1 | |
| 20 | 1 | | | 1 | | | | | | | 2 | | | | | | 4 | 75 |
| 24 | 1 | | | | | | | 1 | | | | | | | | | 2 | 50 |
| 28 | | 2 | | 1 | | | | 1 | | | 2 | | | | | | 6 | 67 |
| 32 | 3 | 4 | 2 | | | 1 | | | | | 2 | | | | | | 12 | 42 |
| 36 | 5 | 1 | 2 | 2 | | 1 | | 3 | | | | | | | | | 14 | 57 |
| 40 | 2 | 1 | | | | | | 2 | | | 3 | | | | | | 8 | 63 |
| 44 | 1 | | | | | | | | | | | | | | | | 1 | |
| 48 | | 1 | 1 | | | | | | | | | | | | | | 2 | 50 |
| 52 | | | | | | | | | | | | | | | | | | |
| 56 | | | | | | | | | | | | | | | | | | |
| 60 | | | | | | | | | | | | | | | | | | |
| Итого число стволов, шт. | 13 | 10 | 5 | 4 | | 2 | | 7 | | | 9 | | | | | | 50 | 27,0 |
| Итого, % от числа стволов | 11,1 | 8,5 | 4,3 | 3,4 | | 1,7 | | 6,0 | | | 7,7 | | | | | | 43 | 23,1 |
| Итого запас, кбм | 14,2 | 10,0 | 6,4 | 3,3 | | 2,1 | | 7,6 | | | 8,2 | | | | | | 52 | 27,6 |
| Итого, % от запаса | 11,1 | 7,8 | 5,0 | 2,6 | | 1,6 | | 6,0 | | | 6,5 | | | | | | 41 | 21,7 |

Порода: Ель

| Ступени толщины, см | Количество деревьев по категориям состояния, шт. | | | | | | | | | | | | | | | | Всего деревьев по ступеням толщины | |
|---------------------------|--|-----|-----|-----|---|-----|---|-----|----|----|-------------------|----|----|-------------------|----|----|------------------------------------|-------------------------------|
| | I | II | III | IV | | V | | VI | | | ветровал, бурелом | | | аварийные деревья | | | шт. | в том числе подлежат рубке, % |
| | | | | НЗ | З | НЗ | З | НЗ | З | О | НЗ | З | О | НЗ | З | О | | |
| 1 | 2 | 3 | 4 | 5 | 6 | 7 | 8 | 9 | 10 | 11 | 12 | 13 | 14 | 15 | 16 | 17 | 18 | 19 |
| 8 | | | | | | | | | | | | | | | | | | |
| 12 | | | | | | | | | | | | | | | | | | |
| 16 | | | | | | | | | | | | | | | | | | |
| 20 | | | | 1 | | 1 | | | | | | | | | | | 2 | 100 |
| 24 | | | 1 | 1 | | | | 1 | | | 3 | | | | | | 6 | 83 |
| 28 | | | 1 | 2 | | 2 | | 3 | | | 2 | | | | | | 10 | 90 |
| 32 | | 1 | | | | | | | | | 9 | | | | | | 10 | 90 |
| 36 | 1 | | | 1 | | 1 | | 2 | | | 3 | | | | | | 8 | 88 |
| 40 | 1 | | 1 | | | | | | | | 3 | | | | | | 5 | 60 |
| 44 | | | | | | | | | | | | | | | | | | |
| 48 | | | 1 | | | | | | | | 1 | | | | | | 2 | 50 |
| 52 | | | | | | | | | | | 1 | | | | | | 1 | 100 |
| 56 | | | | | | | | | | | | | | | | | | |
| Итого число стволов, шт. | 2 | 1 | 4 | 5 | | 4 | | 6 | | | 22 | | | | | | 44 | 37,0 |
| Итого, % от числа стволов | 1,7 | 0,9 | 3,4 | 4,3 | | 3,4 | | 5,1 | | | 18,8 | | | | | | 38 | 31,6 |
| Итого запас, кбм | 3,1 | 1,0 | 5,6 | 3,7 | | 3,2 | | 5,4 | | | 27,1 | | | | | | 49 | 39,4 |
| Итого, % от запаса | 2,4 | 0,8 | 4,4 | 2,9 | | 2,5 | | 4,2 | | | 21,2 | | | | | | 38 | 30,8 |



| Порода: Береза | | Количество деревьев по категориям состояния, шт. | | | | | | | | | | | | | | | Всего деревьев по ступеням толщины | |
|---------------------------|-----|--|-----|----|---|----|---|----|----|----|-------------------|----|----|-------------------|----|----|------------------------------------|-------------------------------|
| Ступени толщины, см | I | II | III | IV | | V | | VI | | | ветровал, бурелом | | | аварийные деревья | | | шт. | в том числе подлежат рубке, % |
| | | | | НЗ | З | НЗ | З | НЗ | З | О | НЗ | З | О | НЗ | З | О | | |
| 1 | 2 | 3 | 4 | 5 | 6 | 7 | 8 | 9 | 10 | 11 | 12 | 13 | 14 | 15 | 16 | 17 | 18 | 19 |
| 8 | | | | | | | | | | | | | | | | | | |
| 12 | | | | | | | | | | | | | | | | | | |
| 16 | | | | | | | | | | | 1 | | | | | | 1 | 100 |
| 20 | | | | | | | | | | | | | | | | | | |
| 24 | 1 | | | | | | | | | | 1 | | | | | | 2 | 50 |
| 28 | 2 | | | | | | | | | | 2 | | | | | | 4 | 50 |
| 32 | | | | | | | | | | | 2 | | | | | | 2 | 100 |
| 36 | | | | | | | | | | | | | | | | | | |
| 40 | 1 | | | | | | | | | | | | | | | | 1 | |
| 44 | | | | | | | | | | | | | | | | | | |
| 48 | 1 | | | | | | | | | | | | | | | | 1 | |
| 52 | | | | | | | | | | | | | | | | | | |
| 56 | | | | | | | | | | | | | | | | | | |
| 60 | | | | | | | | | | | | | | | | | | |
| Итого число стволов, шт. | 5 | | | | | | | | | | 6 | | | | | | 11 | 6,0 |
| Итого, % от числа стволов | 4,3 | | | | | | | | | | 5,1 | | | | | | 9 | 5,1 |
| Итого запас, кбм | 5,8 | | | | | | | | | | 3,9 | | | | | | 10 | 3,9 |
| Итого, % от запаса | 4,5 | | | | | | | | | | 3,2 | | | | | | 8 | 3,2 |

| Порода: Осина | | Количество деревьев по категориям состояния, шт. | | | | | | | | | | | | | | | Всего деревьев по ступеням толщины | |
|---------------------------|-----|--|-----|----|---|-----|---|-----|----|----|-------------------|----|----|-------------------|----|----|------------------------------------|-------------------------------|
| Ступени толщины, см | I | II | III | IV | | V | | VI | | | ветровал, бурелом | | | аварийные деревья | | | шт. | в том числе подлежат рубке, % |
| | | | | НЗ | З | НЗ | З | НЗ | З | О | НЗ | З | О | НЗ | З | О | | |
| 1 | 2 | 3 | 4 | 5 | 6 | 7 | 8 | 9 | 10 | 11 | 12 | 13 | 14 | 15 | 16 | 17 | 18 | 19 |
| 8 | | | | | | | | | | | | | | | | | | |
| 12 | | | | | | | | | | | | | | | | | | |
| 16 | | | | | | | | | | | | | | | | | | |
| 20 | | | | | | | | | | | | | | | | | | |
| 24 | | | | | | | | | | | | | | | | | | |
| 28 | 1 | | | | | | | | | | 1 | | | | | | 2 | 50 |
| 32 | | | | | | | | 1 | | | | | | | | | 1 | 100 |
| 36 | 1 | | | | | 1 | | | | | | | | | | | 2 | 50 |
| 40 | | | | | | 1 | | 2 | | | 1 | | | | | | 4 | 100 |
| 44 | | | | | | | | | | | 1 | | | | | | 1 | 100 |
| 48 | | | | | | | | 1 | | | | | | | | | 1 | 100 |
| 52 | 1 | | | | | | | | | | | | | | | | 1 | |
| 56 | | | | | | | | | | | | | | | | | | |
| 60 | | | | | | | | | | | | | | | | | | |
| Итого число стволов, шт. | 3 | | | | | 2 | | 4 | | | 3 | | | | | | 12 | 9,0 |
| Итого, % от числа стволов | 2,6 | | | | | 1,7 | | 3,4 | | | 2,6 | | | | | | 10 | 7,7 |
| Итого запас, кбм | 4,3 | | | | | 2,7 | | 6,0 | | | 3,9 | | | | | | 17 | 12,6 |
| Итого, % от запаса | 3,4 | | | | | 2,1 | | 4,7 | | | 3,1 | | | | | | 13 | 9,9 |

Итоговая

| Степени толщины, см | Количество деревьев по категориям состояния, шт. | | | | | | | | | | | | | | | | Всего деревьев по ступеням толщины | |
|------------------------------|--|------|------|-----|---|-----|---|------|----|----|----------------------|----|----|----------------------|----|----|--|--|
| | I | II | III | IV | | V | | VI | | | ветровал, бурелом | | | аварийные деревья | | | шт. | в том числе подлежат рубке, % |
| | | | | НЗ | З | НЗ | З | НЗ | З | О | НЗ | З | О | НЗ | З | О | | |
| 1 | 2 | 3 | 4 | 5 | 6 | 7 | 8 | 9 | 10 | 11 | 12 | 13 | 14 | 15 | 16 | 17 | 18 | 19 |
| 8 | | | | | | | | | | | | | | | | | | |
| 12 | | | | | | | | | | | | | | | | | | |
| 16 | | 1 | | | | | | | | | 1 | | | | | | 2 | 50 |
| 20 | 1 | | | 2 | | 1 | | | | | 2 | | | | | | 6 | 83 |
| 24 | 2 | | 1 | 1 | | | | 2 | | | 4 | | | | | | 10 | 70 |
| 28 | 3 | 2 | 1 | 3 | | 2 | | 4 | | | 7 | | | | | | 22 | 73 |
| 32 | 3 | 5 | 2 | | | 1 | | 1 | | | 13 | | | | | | 25 | 68 |
| 36 | 7 | 1 | 2 | 3 | | 3 | | 5 | | | 3 | | | | | | 24 | 67 |
| 40 | 4 | 1 | 1 | | | 1 | | 4 | | | 7 | | | | | | 18 | 67 |
| 44 | 1 | | | | | | | | | | 1 | | | | | | 2 | 50 |
| 48 | 1 | 1 | 2 | | | | | 1 | | | 1 | | | | | | 6 | 50 |
| 52 | 1 | | | | | | | | | | 1 | | | | | | 2 | 50 |
| 56 | | | | | | | | | | | | | | | | | | |
| 60 | | | | | | | | | | | | | | | | | | |
| Итого число стволов, шт. | 23 | 11 | 9 | 9 | | 8 | | 17 | | | 40 | | | | | | 117 | 79,0 |
| Итого, % от числа стволов | 19,7 | 9,4 | 7,7 | 7,7 | | 6,8 | | 14,5 | | | 34,2 | | | | | | 100 | 67,5 |
| Итого запас, кбм | 27,4 | 11,0 | 12,0 | 7,0 | | 8,0 | | 19,0 | | | 43,1 | | | | | | 128 | 83,5 |
| Итого, % от запаса | 21,4 | 8,6 | 9,4 | 5,5 | | 6,2 | | 14,9 | | | 34,0 | | | | | | 100 | 65,6 |

Примечание: НЗ - незаселенное, З - заселенное, О - отработанное вредителями.

Средняя по породе: Сосна-3,01; Ель-4,38; Береза-2,61; Осина-3,98



1. Визуальное лесопатологическое обследование.*

☒ Наземное

☐ Дистанционное

1.1. На площади 10,5 га фактическая таксационная характеристика лесного насаждения соответствует (не соответствует) таксационному описанию (нужное подчеркнуть).

Причины несоответствия _____

Список участков с выявленными несоответствиями приведен в приложении 1 к настоящему Акту.

1.2. Лесные насаждения с нарушенной и утраченной устойчивостью выявлены на площади 10,00 га:

| Участковое лесничество | Урочище (дача) | Площадь, га | | Причина ослабления (гибели) |
|------------------------|----------------|----------------------------|----------------------------|-----------------------------|
| | | с нарушенной устойчивостью | с утраченной устойчивостью | |
| Воронцовское | | 10,00 | | 371 |
| | | | | 881;821;882 |
| Итого | | 10,00 | | |

Состояние обследованных лесных насаждений приведено в приложениях 1.1-1.4 к Акту в зависимости от метода проведения ЛПО.

1.3. В обследованных лесных участках прогнозируется:

| Прогноз | Площадь, га |
|--|-------------|
| Ослабление лесных насаждений | |
| Усыхание лесных насаждений различной степени | |
| Развитие очагов вредных организмов | |

1.4. Обнаружено загрязнение лесного участка отходами и выбросами:

☐ Промышленными

☐ Бытовыми

| Вид загрязнения | Размеры загрязнения | | | Объем, кубм | Площадь загрязнения |
|-----------------|---------------------|-----------|-----------|-------------|---------------------|
| | длина, м | ширина, м | высота, м | | |
| | | | | | |
| | | | | | |

ЗАКЛЮЧЕНИЕ

Оценка текущего санитарного и лесопатологического состояния лесных насаждений, назначенные профилактические мероприятия по защите лесов, агитационные мероприятия: В квартале № 91 выделе № 22 на площади 10,00 га участкового лесничества Воронцовское наблюдается усыхание насаждения. Сосна повреждена смоляным раком. Насаждение расстроено ветрами текущего года и прошлых лет. Необходимо проведение инструментального обследования.

На остальной площади (0,50 га) повреждения отсутствуют, насаждение здоровое, мероприятия не назначаются.

Исполнитель работ по проведению лесопатологического обследования:

ФИО _____ главный специалист отдела Громов А.С.

Подпись _____

Дата обследования _____

20.02.2020

*Раздел включается в акт, в случае проведения лесопатологического обследования визуальным способом.

2. Инструментальное обследование лесного участка.*

2.1. Фактическая таксационная характеристика лесного насаждения соответствует
(не соответствует) (нужное подчеркнуть) таксационному описанию. Причины несоответствия:

Ведомость лесных участков с выявленными несоответствиями таксационным описаниям
приведена в приложении 1 к Акту.

2.2. Состояние насаждений: с нарушенной устойчивостью ☒
с утраченной устойчивостью ☐

причины повреждения:

Рак смоляной, Воздействия сильных ветров текущего года, повлекшие наклон более 10°, изгиб или
вывал деревьев

Заселено (отработано) стволовыми вредителями:

| Вид вредителя | Порода | Встречаемость (% заселенных деревьев) | Степень заселения (слабая, средняя, сильная) |
|---------------|--------|--|---|
| Ярус - 1 | | | |
| | | | |
| | | | |
| | | | |

Повреждено огнём:

| Вид пожара | Порода | Состояние корневых лап | | Состояние корневой шейки | | Подсушивание луба | |
|------------|--------|------------------------|---|--------------------------|--|-------------------|--|
| | | % | % | | | | |
| | | | | | | | |
| Ярус - 1 | | | | | | | |
| | | | | | | | |
| | | | | | | | |
| | | | | | | | |
| | | | | | | | |

Поражено болезнями:

| Вид | Порода | Встречаемость (% поражённых деревьев) | Степень поражения (слабая, средняя, сильная) |
|--------------|--------|--|---|
| Ярус - 1 | | | |
| Рак смоляной | Сосна | 10 | слабая |
| | | | |
| | | | |

2.3. В ярусе 1 выборке подлежит 18,8 % деревьев, 16,2 % от запаса

в том числе:

| | | | | | | |
|--------------------|--------------|----------------------|---|-----|--|--|
| ослабленных | _____ % | (причины назначения) | _____ ; | | | |
| сильно ослабленных | _____ % | (причины назначения) | _____ ; | | | |
| усыхающих | <u>3,0</u> % | (причины назначения) | <table border="1"><tr><td>371</td><td></td><td></td></tr></table> ; | 371 | | |
| 371 | | | | | | |
| свежего сухостоя | <u>1,4</u> % | | | | | |
| свежего ветровала: | <u>3,9</u> % | | | | | |
| свежего бурелома | <u>0,4</u> % | | | | | |
| старого ветровала: | <u>2,9</u> % | | | | | |
| старого бурелома | <u>0,1</u> % | | | | | |
| старого сухостоя | <u>4,5</u> % | | | | | |
| аварийных | _____ % | | | | | |

371 - Рак смоляной

2.4. Полнота лесного насаждения после уборки деревьев, подлежащих рубке, составит 0,6
Критическая полнота для данной категории лесных насаждений составляет 0,3

ЗАКЛЮЧЕНИЕ

С целью предотвращения негативных процессов или снижения ущерба от их воздействия назначено:

| Участковое лесничество | Урочище (дача) | Квартал | Выдел | Площадь выдела, га | Вид мероприятия | Площадь мероприятия, га | Порода | Запас на выдел, куб.м | Крайние сроки проведения |
|---------------------------|----------------|---------|-------|--------------------|-----------------|----------------------------|--------|-----------------------|--------------------------------|
| Воронцовское | | 91 | 22 | 10,5 | ВСП | 10 | С,Б | 476 | 2021 |

Ведомость перечета деревьев, назначенных в рубку, и лесного участка прилагаются
(приложение 2 и 3 к Акту).

Меры по обеспечению возобновления:


Мероприятия, необходимые для предупреждения повреждения или поражения
смежных насаждений

Своевременное проведение санитарно-оздоровительных мероприятий. Надзор за состоянием смежных
насаждений

Сведения для расчета степени повреждения:

год образования старого сухостоя _____ ;
основная причина повреждения древесины _____ 371 _____ ;
дата проведения обследований _____ 20.02.2020 _____ ;

Исполнитель работ по проведению лесопатологического обследования:

| | | | |
|-------------|---|---------|---|
| ФИО | Громов А.С. | Подпись |  |
| Должность | главный специалист отдела | | |
| Организация | Филиал ФБУ "Рослесозащита"-"Центр защиты леса Тверской области" | | |

* Раздел включается в акт в случае проведения лесопатологического обследования
обследования инструментальным способом.

* 371 - Рак смоляной

Субъект Российской Федерации
Участковое лесничество

Тверская область
Воронцовское

Лесничество (лесопарк)
Урочища (лесная дача)

Кашинское

| Номер квартала | Номер выдела | Площадь выдела, га | Целевое назначение лесов | Категория защитных лесов | Номер лесопатологического выдела | Площадь лесопатологического выдела, га | Таксационная характеристика | | | | | | | | Число деревьев на пробе, шт. | Распределение запаса насаждения по категориям состояния деревьев, % | | | | | | | | | | Признаки повреждения деревьев | Доля поврежденных деревьев, % | Причина ослабления, повреждения | Подлежит рубке, % | Назначенные мероприятия | | | | | | | | | | | | | | | | | | |
|----------------|--------------|--------------------|--------------------------|--------------------------|----------------------------------|--|-----------------------------|--------|---------|-------------------|---------------------|----------|---------|---------|------------------------------|---|--------------------------|-------------|--------------------|-----------|-----------------|-----------------|-----------------|-----------------|----------------|-------------------------------|-------------------------------|---------------------------------|-------------------|-------------------------|-------------------|-----|-----|-----|-----|-----|----|------|------|------|------|-----|-----|-------------|-------------------------|-------|--|--|
| | | | | | | | состав | порода | возраст | средняя высота, м | средний диаметр, см | тип леса | полнота | бонитет | | запас, куб/га | без признаков ослабления | ослабленные | сильно ослабленные | усыхающие | свежий сухостой | старый сухостой | свежий ветровал | старый ветровал | свежий бурелом | | | | | старый бурелом | аварийные деревья | | | | | | | | | | | | | | | | | |
| | | | Защитные леса | лесопарковые зоны | | | | | | | | | | | | 8 | 9 | 10 | 11 | 12 | 13 | 14 | 15 | 16 | 17 | 18 | 19 | 20 | 21 | 22 | 23 | 24 | 25 | 26 | 27 | 28 | 29 | 30 | 31 | 32 | 33 | 34 | Вид | Площадь, га | Назначенные мероприятия | | | |
| | | | | | | | | | | | | | | | | | | 9С | 75 | 24 | 28 | Сч | 0,7 | 1 | 310 | 297 | 23,5 | 32,8 | 11,2 | 3,0 | 1,3 | 4,4 | 3,4 | 2,4 | 0,3 | 0,1 | | 805 | 16,8 | 371 | 14,9 | ВСП | | | | 10,00 | | |
| | | | | | | | | | | | | | | | | | 1Б | | | | | | | | | 61 | 16,3 | | | | | 0,1 | 0,1 | 0,5 | 0,5 | 0,1 | | | 205 | 2,0 | 881 | 1,3 | | | | | | |
| | | | | | | | | | | | | | | | | | | | | | | | | | | | | | | | | | | | | | | | 215 | | 882 | | | | | | | |
| | | | | | | | | | | | | | | | | | | | | | | | | | | | | | | | | | | | | | | | | | | | | | | | | |
| Итого | | | | | | | | | | | | | | | | | | | | | | | | | 358 | 39,8 | 32,8 | 11,2 | 3,0 | 1,4 | 4,5 | 3,9 | 2,9 | 0,4 | 0,1 | | | 18,8 | | 16,2 | | | | | | | | |

Показатели, не соответствующие таксационному описанию отмечаются "**".
Исполнитель работ по проведению лесопатологического обследования:

371 - Рак смоляной
881 - Воздействия сильных ветров текущего года, повлекшие наклон более 10°, изгиб или вывал
821 - Воздействия сильных ветров прошлых лет, повлекшие наклон более 10°, изгиб или вывал
882 - Воздействия шквалистых и ураганных ветров текущего года, повлекшие слом стволов деревьев
805 - Наличие на стволе в обл. кроны раковых ран, язв, образований (>2/3 окр. ствола)
205 - Механические повреждения обрыв корней (вывал) свежий
206 - Механические повреждения обрыв корней (вывал) прошлых лет
215 - Механические повреждения слом ствола в обл. кроны свежий

ФИО
Громов А.С.

Должность
главный специалист отдела

Организация
Филиал ФБУ "Рослесозащита" - "Центр защиты леса Тверской области"

Дата составления документа
19.03.2020

Подпись

Телефон
32-15-77

**Ведомость перечета деревьев назначенных в рубку
Временная пробная площадь**

Субъект РФ Тверская область
Лесничество (лесопарк) Кашинское Воронцовское
Квартал 91 Выдел 22 Площадь, 10,00 га,
Номер очага вредных организмов _____ Размер пробной площади 1,00 га,
Перечет ленточный перечень

Таксационная характеристика:

тип леса СЧ состав 9С1Б возраст 75 бонитет 1
полнота 0,7 запас на га 310

Время и причина ослабления насаждения:

рак смоляной, воздействия сильных ветров текущего года, повлекшие наклон более 10°, изгиб или вывал деревьев, воздействия сильных ветров прошлых лет, повлекшие наклон более 10°, изгиб или вывал деревьев, воздействия шквалистых и ураганных ветров текущего года, повлекшие слом стволов деревьев, наличие на

Тип очага вредных организмов: эпизодический, хронический (подчеркнуть)
Фаза развития очага: начальная, нарастания численности, собственно вспышка, кризис (подчеркнуть)


Состояние лесного насаждения, намечаемые мероприятия: ослабленное
ВСП

Средневзвешенная категория состояния насаждения составляет 2,25

ВСП - Выборочная санитарная рубка

Исполнитель работ по проведению лесопатологического обследования:

Дата составления документа: 19.03.2020 Телефон 32-15-77

ФИО Громов А.С. Подпись 
Должность главный специалист отдела
Организация Филиал ФБУ "Рослесозащита"-"Центр защиты леса Тверской области"

ВЕДОМОСТЬ ПЕРЕЧЕТА ДЕРЕВЬЕВ

| Порода: | | Сосна | | | | | | | | | | | | | | | | | |
|---------------------------|--|-------|------|-----|---|-----|---|------|----|----|-------------------|----|----|-------------------|----|----|------------------------------------|-------------------------------|--|
| Ступени толщины, см | Количество деревьев по категориям состояния, шт. | | | | | | | | | | | | | | | | Всего деревьев по ступеням толщины | | |
| | I | II | III | IV | | V | | VI | | | ветровал, бурелом | | | аварийные деревья | | | шт. | в том числе подлежат рубке, % | |
| | | | | НЗ | З | НЗ | З | НЗ | З | О | НЗ | З | О | НЗ | З | О | | | |
| 1 | 2 | 3 | 4 | 5 | 6 | 7 | 8 | 9 | 10 | 11 | 12 | 13 | 14 | 15 | 16 | 17 | 18 | 19 | |
| 8 | | | | | | | | | | | | | | | | | | | |
| 12 | | | | | | | | | | | | | | | | | | | |
| 16 | | 9 | 5 | | | | | 2 | | | 1 | | | | | | 17 | 18 | |
| 20 | 4 | 8 | 3 | 1 | | 3 | | 5 | | | 6 | | | | | | 30 | 50 | |
| 24 | 17 | 23 | 7 | | | 2 | | 3 | | | 1 | | | | | | 53 | 11 | |
| 28 | 10 | 18 | 5 | 1 | | | | | | | 7 | | | | | | 41 | 20 | |
| 32 | 15 | 27 | 11 | 4 | | 1 | | 9 | | | 3 | | | | | | 70 | 24 | |
| 36 | 21 | 16 | 6 | 2 | | 1 | | | | | 3 | | | | | | 49 | 12 | |
| 40 | 10 | 14 | 4 | | | | | 1 | | | 2 | | | | | | 31 | 10 | |
| 44 | | 3 | 1 | 1 | | | | | | | 1 | | | | | | 6 | 33 | |
| 48 | | | | | | | | | | | | | | | | | | | |
| 52 | | | | | | | | | | | | | | | | | | | |
| 56 | | | | | | | | | | | | | | | | | | | |
| 60 | | | | | | | | | | | | | | | | | | | |
| Итого число стволов, шт. | 77 | 118 | 42 | 9 | | 7 | | 20 | | | 24 | | | | | | 297 | 60,0 | |
| Итого, % от числа стволов | 21,5 | 33,0 | 11,7 | 2,5 | | 2,0 | | 5,6 | | | 6,7 | | | | | | 83 | 16,8 | |
| Итого запас, кбм | 69,1 | 96,4 | 33,2 | 8,8 | | 3,9 | | 12,9 | | | 18,2 | | | | | | 243 | 43,8 | |
| Итого, % от запаса | 23,5 | 32,8 | 11,2 | 3,0 | | 1,3 | | 4,4 | | | 6,2 | | | | | | 82 | 14,9 | |

| Порода: | | Береза | | | | | | | | | | | | | | | Всего деревьев по ступеням толщины | |
|---------------------------|--|--------|-----|----|---|-----|---|-----|----|----|-------------------|----|----|-------------------|----|----|------------------------------------|-------------------------------|
| Ступени толщины, см | Количество деревьев по категориям состояния, шт. | | | | | | | | | | | | | | | | шт. | в том числе подлежат рубке, % |
| | I | II | III | IV | | V | | VI | | | ветровал, бурелом | | | аварийные деревья | | | | |
| | | | | НЗ | З | НЗ | З | НЗ | З | О | НЗ | З | О | НЗ | З | О | | |
| 1 | 2 | 3 | 4 | 5 | 6 | 7 | 8 | 9 | 10 | 11 | 12 | 13 | 14 | 15 | 16 | 17 | 18 | 19 |
| 8 | | | | | | | | | | | | | | | | | | |
| 12 | | | | | | | | | | | | | | | | | | |
| 16 | 2 | | | | | | | 1 | | | | | | | | | 3 | 33 |
| 20 | 1 | | | | | 1 | | | | | 1 | | | | | | 3 | 67 |
| 24 | 11 | | | | | | | | | | 1 | | | | | | 12 | 8 |
| 28 | 9 | | | | | | | | | | 1 | | | | | | 10 | 10 |
| 32 | 19 | | | | | | | | | | 2 | | | | | | 21 | 10 |
| 36 | 4 | | | | | | | | | | | | | | | | 4 | |
| 40 | 6 | | | | | | | | | | | | | | | | 6 | |
| 44 | 2 | | | | | | | | | | | | | | | | 2 | |
| 48 | | | | | | | | | | | | | | | | | | |
| 52 | | | | | | | | | | | | | | | | | | |
| 56 | | | | | | | | | | | | | | | | | | |
| Итого число стволов, шт. | 54 | | | | | 1 | | 1 | | | 5 | | | | | | 61 | 7,0 |
| Итого, % от числа стволов | 15,1 | | | | | 0,3 | | 0,3 | | | 1,4 | | | | | | 17 | 2,0 |
| Итого запас, кбм | 48,0 | | | | | 0,3 | | 0,2 | | | 3,3 | | | | | | 52 | 3,8 |
| Итого, % от запаса | 16,3 | | | | | 0,1 | | 0,1 | | | 1,1 | | | | | | 18 | 1,3 |

Итоговая

| Степени толщины, см | Количество деревьев по категориям состояния, шт. | | | | | | | | | | | | | | | | Всего деревьев по ступеням толщины | |
|---------------------------|--|------|------|-----|---|-----|---|------|----|----|-------------------|----|----|-------------------|----|----|------------------------------------|-------------------------------|
| | I | II | III | IV | | V | | VI | | | ветровал, бурелом | | | аварийные деревья | | | шт. | в том числе подлежат рубке, % |
| | | | | НЗ | З | НЗ | З | НЗ | З | О | НЗ | З | О | НЗ | З | О | | |
| 1 | 2 | 3 | 4 | 5 | 6 | 7 | 8 | 9 | 10 | 11 | 12 | 13 | 14 | 15 | 16 | 17 | 18 | 19 |
| 8 | | | | | | | | | | | | | | | | | | |
| 12 | | | | | | | | | | | | | | | | | | |
| 16 | 2 | 9 | 5 | | | | | 3 | | | 1 | | | | | | 20 | 20 |
| 20 | 5 | 8 | 3 | 1 | | 4 | | 5 | | | 7 | | | | | | 33 | 52 |
| 24 | 28 | 23 | 7 | | | 2 | | 3 | | | 2 | | | | | | 65 | 11 |
| 28 | 19 | 18 | 5 | 1 | | | | | | | 8 | | | | | | 51 | 18 |
| 32 | 34 | 27 | 11 | 4 | | 1 | | 9 | | | 5 | | | | | | 91 | 21 |
| 36 | 25 | 16 | 6 | 2 | | 1 | | | | | 3 | | | | | | 53 | 11 |
| 40 | 16 | 14 | 4 | | | | | 1 | | | 2 | | | | | | 37 | 8 |
| 44 | 2 | 3 | 1 | 1 | | | | | | | 1 | | | | | | 8 | 25 |
| 48 | | | | | | | | | | | | | | | | | | |
| 52 | | | | | | | | | | | | | | | | | | |
| 56 | | | | | | | | | | | | | | | | | | |
| 60 | | | | | | | | | | | | | | | | | | |
| Итого число стволов, шт. | 131 | 118 | 42 | 9 | | 8 | | 21 | | | 29 | | | | | | 358 | 67,0 |
| Итого, % от числа стволов | 36,6 | 33,0 | 11,7 | 2,5 | | 2,3 | | 5,9 | | | 8,1 | | | | | | 100 | 18,8 |
| Итого запас, кубм | 117,1 | 96,4 | 33,2 | 8,8 | | 4,2 | | 13,1 | | | 21,5 | | | | | | 294 | 47,6 |
| Итого, % от запаса | 39,8 | 32,8 | 11,2 | 3,0 | | 1,4 | | 4,5 | | | 7,3 | | | | | | 100 | 16,2 |

Примечание: НЗ - незаселенное, З - заселенное, О - отработанное вредителями.
Средняя по породе: Сосна-2,36; Береза-1,29



Абрис участка
Воронцовское уч. п. 60 кв. 91 выд. 9 пл. 0,8 га

| № выдела | Ленты (круговой площадки) перечета | | | | |
|----------|------------------------------------|--------------------------|-----------|-----------|-------------|
| | № ленты (площадки) | длина, м | ширина, м | радиус, м | площадь, га |
| 9 | сплошной | (по окружности) периметр | | | 0,8 |
| | | | | | |
| | | | | | |
| | | | | | |

| Номера точек | Координаты | Румбы линий | Длина, м |
|--------------|------------------------------|-------------|----------|
| 0 - 0' | кривая | ЮЗ : 81° | 286 |
| 0' - 1 | кривая | Ю : 0° | 125 |
| 1 - 2 | N 57° 13.136' E 037° 13.849' | СВ : 56° | 74 |
| 2 - 3 | N 57° 13.144' E 037° 13.921' | ЮВ : 37° | 100 |
| 3 - 4 | N 57° 13.101' E 037° 13.959' | ЮЗ : 56° | 80 |
| 4 - 1 | N 57° 13.094' E 037° 13.883' | СЗ : 34° | 100 |
| | | | |
| | | | |
| | | | |
| | | | |

Условные обозначения — граница участка

Исполнитель работ по проведению лесопатологического обследования:

Подпись.

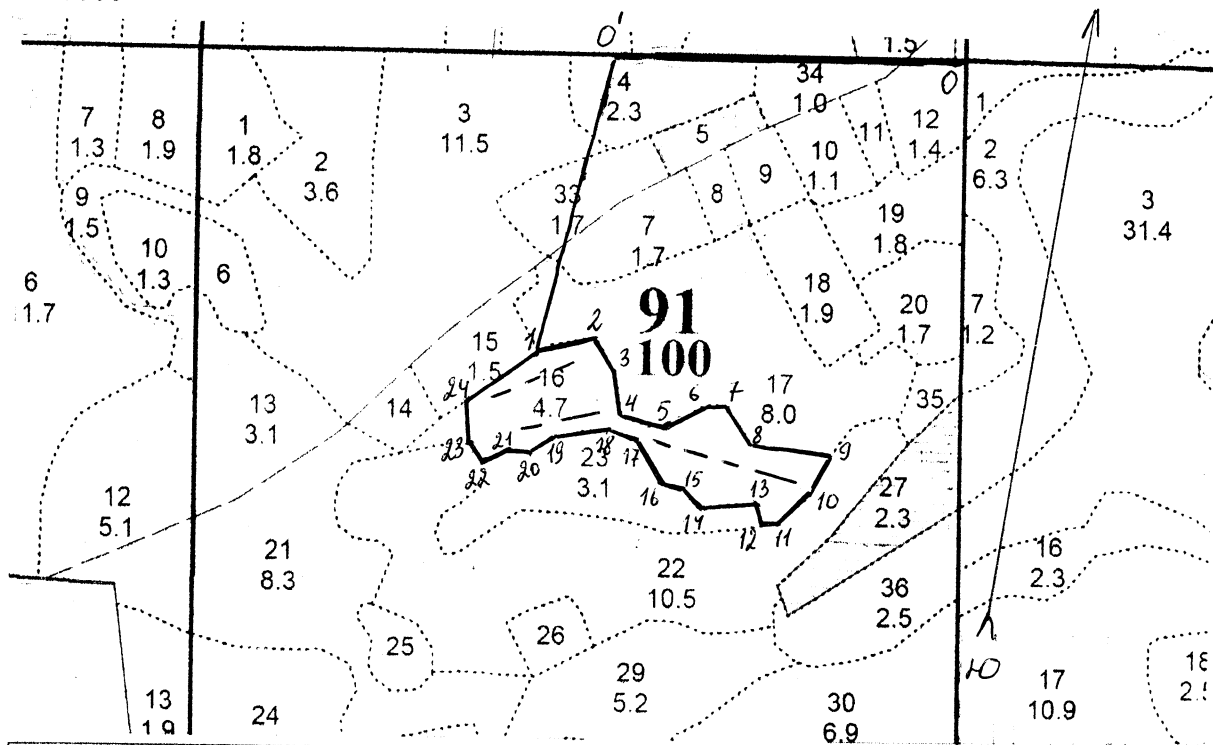
Подпись.

Дата составления документа 19.03.202

Телефон 32-15-77

[Handwritten signature]

Абрис участка
Воронцовское уч. л-во кв. 91 выг. 16 кл 4,2 м
М 1:10000



| № выдела | Ленты (круговой площадки) перечета | | | | |
|----------|------------------------------------|------------|-----------|-----------|-------------|
| | № ленты (площадки) | длина м | ширина, м | радиус, м | площадь, га |
| 16 | 1 | 200 | 10 | | 0,2 |
| | 2 | 120 | 10 | | 0,12 |
| | 3 | 100 | 10 | | 0,1 |
| Итого: | | | | | 0,42 |

| Номера точек | Координаты | Румбы линий | Длина, м |
|--------------|------------------------------|-------------|----------|
| 0 - 0' | привязка | ЮЗ : 81° | 453 м |
| 0' - 1 | привязка | ЮЗ : 5° | 417 м |
| 1 - 2 | N 57° 12.998' E 037° 13 582' | СВ : 57° | 74 м |
| 2 - 3 | N 57° 13.041' E 037° 13 650' | ЮВ : 45° | 56 м |
| 3 - 4 | N 57° 12.984' E 037° 13 684' | ЮВ : 19° | 60 м |
| 4 - 5 | N 57° 12.949' E 037° 13 689' | ЮВ : 86° | 50 м |
| 5 - 6 | N 57° 12.944' E 037° 13 734' | СВ : 51° | 60 м |
| 6 - 7 | N 57° 12.958' E 037° 13 789' | СВ : 80° | 41 м |
| 7 - 8 | N 57° 12.956' E 037° 13 833' | ЮВ : 45° | 60 м |
| 8 - 9 | N 57° 12.930' E 037° 13 865' | СВ : 88° | 101 м |
| 9 - 10 | N 57° 12.920' E 037° 13 962' | ЮЗ : 19° | 60 м |
| 10 - 11 | N 57° 12.891' E 037° 13 933' | ЮЗ : 40° | 51 м |
| 11 - 12 | N 57° 12.880' E 037° 13 893' | ЮЗ : 74° | 31 м |
| 12 - 13 | N 57° 12.870' E 037° 13 849' | СЗ : 21° | 25 м |
| 13 - 14 | N 57° 12.894' E 037° 13 852' | ЮЗ : 76° | 80 м |
| 14 - 15 | N 57° 12.887' E 037° 13 769' | СЗ : 51° | 35 м |
| 15 - 16 | N 57° 12.907' E 037° 13 756' | СЗ : 80° | 35 м |
| 16 - 17 | N 57° 12.912' E 037° 13 727' | СЗ : 39° | 55 м |
| 17 - 18 | N 57° 12.941' E 037° 13 697' | СЗ : 75° | 40 м |

Ref

| | | | |
|---------|-----------------------------|-----------|-------|
| 18 - 19 | N57° 12.948' E 037° 13.660' | 103 : 74° | 80 м |
| 19 - 20 | N57° 12.941' E 037° 13.579' | 103 : 49° | 30 м |
| 20 - 21 | N57° 12.937' E 037° 13.558' | 103 : 81° | 25 м |
| 21 - 22 | N57° 12.940' E 037° 13.531' | 103 : 55° | 30 м |
| 22 - 23 | N57° 12.934' E 037° 13.503' | СЗ : 47° | 30 м |
| 23 - 24 | N57° 12.945' E 037° 13.490' | СЗ : 12° | 46 м |
| 24 - 1 | N57° 12.970' E 037° 13.492' | СВ : 50° | 110 м |
| | | | |
| | | | |
| | | | |
| | | | |
| | | | |
| | | | |
| | | | |
| | | | |
| | | | |

Условные обозначения — — лента пересчета

— граница участка

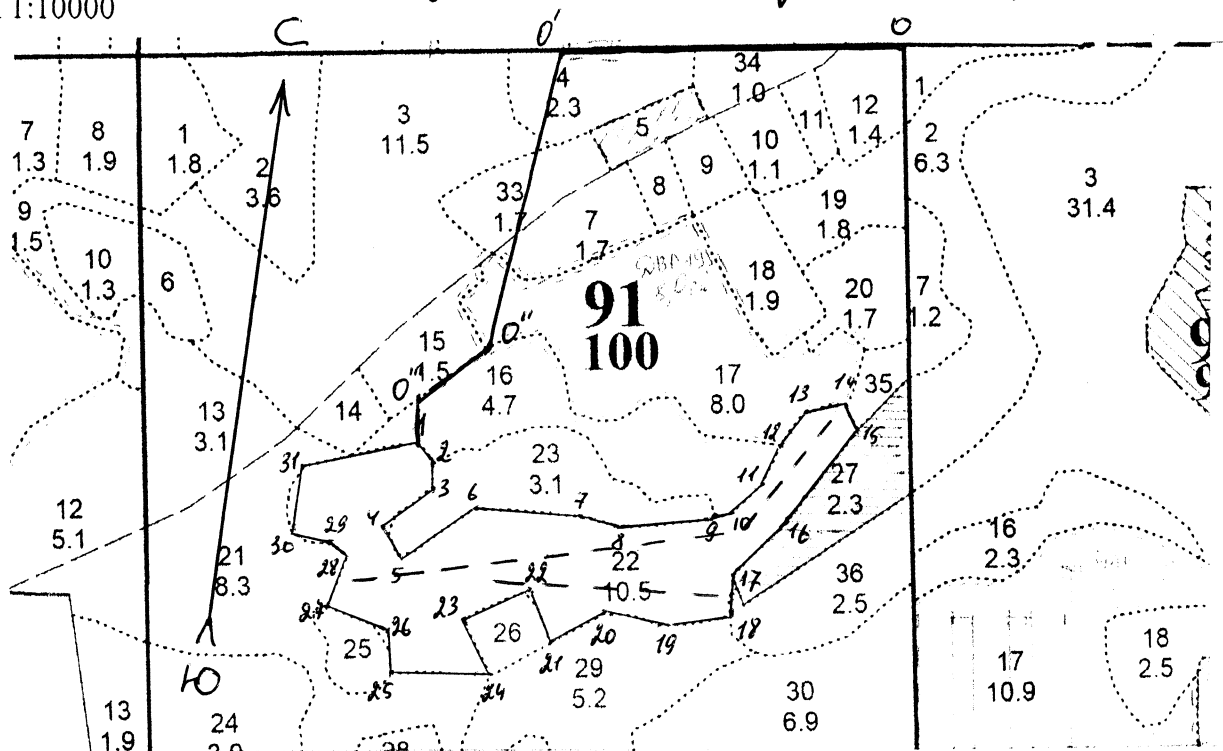
Исполнитель работ по проведению лесопатологического обследования:

Ф.И.О. Грошов А.С.

Подпись.

Дата составления документа 19.03.20 Телефон 32-15-77.

Абрис участка
Воронцовское уч. л-во кв 91 выг 22 м. 10,0 га
М 1:10000



| № выдела | Ленты (круговой площадки) перечета | | | | |
|----------|------------------------------------|---------|-----------|-----------|-------------|
| | № ленты (площадки) | длина м | ширина, м | радиус, м | площадь, га |
| 22 | 1 | 500 | 10 | | 0,5 |
| | 2 | 200 | 10 | | 0,2 |
| | 3 | 300 | 10 | | 0,3 |
| Итого: | | | | | 1,0 |

| Номера точек | Координаты | Румбы линий | Длина, м |
|--------------|------------------------------|-------------|----------|
| 0 - 0' | привязка | ЮЗ : 81° | 453 м |
| 0' - 0'' | привязка | ЮЗ : 5° | 417 м |
| 0'' - 0''' | привязка | ЮЗ : 50° | 110 м |
| 0''' - 1 | привязка | ЮВ : 12° | 46 м |
| 1 - 2 | N 57° 12.945' E 037° 13.490' | ЮВ : 48° | 30 м |
| 2 - 3 | N 57° 12.943' E 037° 13.492' | ЮВ : 8° | 36 м |
| 3 - 4 | N 57° 12.930' E 037° 13.509' | ЮЗ : 42° | 81 м |
| 4 - 5 | N 57° 12.941' E 037° 13.497' | ЮВ : 40° | 50 м |
| 5 - 6 | N 57° 12.885' E 037° 13.435' | СВ : 46° | 109 м |
| 6 - 7 | N 57° 12.860' E 037° 13.458' | СВ : 86° | 140 м |
| 7 - 8 | N 57° 12.900' E 037° 13.559' | ЮВ : 82° | 60 м |
| 8 - 9 | N 57° 12.882' E 037° 13.692' | СВ : 42° | 116 м |
| 9 - 10 | N 57° 12.872' E 037° 13.749' | СВ : 75° | 30 м |
| 10 - 11 | N 57° 12.875' E 037° 13.860' | СВ : 40° | 51 м |
| 11 - 12 | N 57° 12.874' E 037° 13.890' | СВ : 19° | 60 м |
| 12 - 13 | N 57° 12.894' E 037° 13.930' | СВ : 27° | 50 м |
| 13 - 14 | N 57° 12.920' E 037° 13.964' | СВ : 70° | 60 м |
| 14 - 15 | N 57° 12.938' E 037° 13.998' | ЮВ : 54° | 42 м |
| 15 - 16 | N 57° 12.942' E 037° 14.054' | ЮЗ : 31° | 170 м |

for

| | | | |
|---------|------------------------------|----------|-------|
| 16 - 17 | N 57° 12,924' E 037° 14,082' | ЮЗ : 43° | 97 м |
| 17 - 18 | N 57° 12,860' E 037° 13,965' | ЮВ : 5° | 60 м |
| 18 - 19 | N 57° 12,832' E 037° 13,886' | ЮЗ : 77° | 88 м |
| 19 - 20 | N 57° 12,799' E 037° 13,878' | СЗ : 76° | 70 м |
| 20 - 21 | N 57° 12,798' E 037° 13,787' | ЮЗ : 54° | 80 м |
| 21 - 22 | N 57° 12,816' E 037° 13,729' | СЗ : 31° | 70 м |
| 22 - 23 | N 57° 12,799' E 037° 13,655' | ЮЗ : 58° | 100 м |
| 23 - 24 | N 57° 12,834' E 037° 13,632' | ЮВ : 36° | 81 м |
| 24 - 25 | N 57° 12,815' E 037° 13,541' | ЮЗ : 84° | 130 м |
| 25 - 26 | N 57° 12,781' E 037° 13,569' | СЗ : 10° | 55 м |
| 26 - 27 | N 57° 12,789' E 037° 13,444' | СЗ : 76° | 89 м |
| 27 - 28 | N 57° 12,813' E 037° 13,450' | СВ : 14° | 66 м |
| 28 - 29 | N 57° 12,840' E 037° 13,362' | СЗ : 57° | 30 м |
| 29 - 30 | N 57° 12,865' E 037° 13,393' | СЗ : 82° | 60 м |
| 30 - 31 | N 57° 12,877' E 037° 13,382' | СВ : 4° | 80 м |
| 31 - 1 | N 57° 12,889' E 037° 13,320' | СВ : 70° | 149 м |

Условные обозначения

-- лента пересета

— граница участка

Исполнитель работ по проведению лесопатологического обследования:

Ф.И.О. Грошов А.С.

Подпись.

Дата составления документа 19.03.20. Телефон 32-15-77