


УТВЕРЖДАЮ:
Министр лесного хозяйства хозяйства
Тверской области
(должность)
Барышков В.В. 
(Ф.И.О., подпись)
01.06.2020.
(Дата)

Акт
лесопатологического обследования № 4476

лесных насаждений Западнодвинского лесничества (лесопарка)
Тверской области (субъект Российской Федерации)

Способ лесопатологического обследования:

1. Визуальный

☒

2. Инструментальный

☐

Место проведения

Участковое лесничество	Урочище (дача)	Квартал (кварталы)	Выдел (выделы)	Площадь, га
Соловское	Соловское	51	14	1,2

Лесопатологическое обследование проведено на общей площади 1,2 га.

1. Визуальное лесопатологическое обследование.*

Наземное ☒Дистанционное ☐

1.1. На площади 1,2 га фактическая таксационная характеристика лесного насаждения соответствует (не соответствует) таксационному описанию (нужное подчеркнуть). Причины несоответствия _____

Список участков с выявленными несоответствиями приведен в приложении 1 к настоящему Акту.

1.2. Лесные насаждения с нарушенной и утраченной устойчивостью выявлены на площади 1,2 га:

Участковое лесничество	Урочище (дача)	Площадь, га		Причина ослабления (гибели)
		с нарушенной устойчивостью	с утраченной устойчивостью	
Соловское	Соловское			339
Итого				

Состояние обследованных лесных насаждений приведено в приложениях 1.1 – 1.4 к Акту в зависимости от метода проведения ЛПО.

1.3. В обследованных лесных участках прогнозируется:

Прогноз	Площадь, га
Ослабление лесных насаждений	
Усыхание лесных насаждений различной степени	
Развитие очагов вредных организмов	

1.4. Обнаружено загрязнение лесного участка отходами и выбросами:

промышленными ☐

бытовыми ☐

Вид загрязнения	Размеры загрязнения			Объем, кубм	Площадь загрязнения, га
	длина, м	ширина, м	высота, м		

ЗАКЛЮЧЕНИЕ

Оценка текущего санитарного и лесопатологического состояния лесных насаждений, назначенные профилактические мероприятия по защите лесов, агитационные мероприятия:

В Соловском лесничестве (урочище Соловское) в квартале 51 выдел 14,

на площади 1,2 га текущее санитарное состояние -усыхание деревьев единичное, лесопатологическое -единичные

(не очаговые) местные поселения (заселение) стволовыми вредителями - назначено профилактические

биотехнические мероприятия (ПБМ) - улучшение условий обитания и размножения

насекомоядных птиц-развешивание искусственных гнездовий.(в количестве 2 штук)

Исполнитель работ по проведению лесопатологического обследования:

Ф.И.О.

Губин В
08.04.2020г.

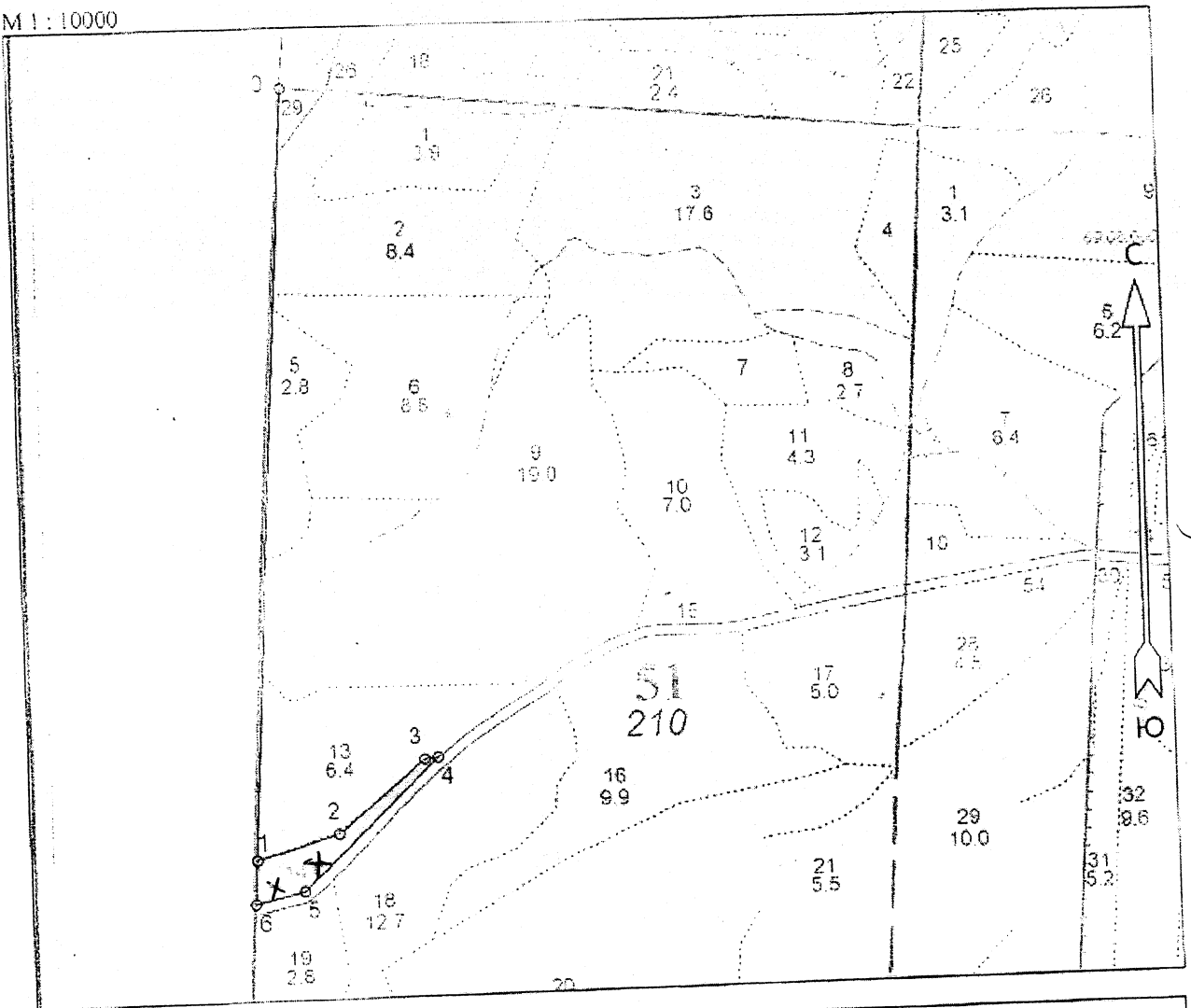
Подпись

[Подпись]

Абрис участка

Соловское участковое лес-во урочище Соловское кв.51 вид.14 площадь 1,2 га.

М 1:10000



№ выдела	Ленты (круговые площадки) пересчёта				Площадь, га
	№ ленты (площадки)	Длина, м	Ширина, м	Радиус, м	
14		ПБМ			19,0

Номера точек	Координаты		Румбы линий	Длина, м		
	Широта	Долгота				
0 - 1	56° 19' 47.98"	31° 36' 45.296"	ЮВ 6°	1196	5 - 6	56° 19' 07.759" 31° 36' 45.139" ЮЗ 67° 79
1 - 2	56° 19' 09.386"	31° 36' 40.911"	СВ 64°	135	6 - 1	56° 19' 07.177" 31° 36' 40.673" СЗ 7° 68
2 - 3	56° 19' 10.59"	31° 36' 48.469"	СВ 41°	177		
3 - 4	56° 19' 14.169"	31° 36' 56.5"	СЗ 73°	22		
4 - 5	56° 19' 14.253"	31° 36' 57.767"	ЮЗ 37°	295		

Условные обозначения	
Граница 50м зоны безопасности	~~~~~

Исполнитель работ по проведению лесопатологического обследования:

ФИО Ковалевский А Подпись [Signature]

Дата составления документа 08.04.2020.

Телефон _____