

УТВЕРЖДАЮ:
Министр лесного хозяйства хозяйства
Тверской области
(должность)
Барышков В.В. *Barf1*
(Ф.И.О., подпись)
01.06.2010.
(Дата)

Акт
лесопатологического обследования № 4475

лесных насаждений Западнодвинского лесничества (лесопарка)
Тверской области (субъект Российской Федерации)

Способ лесопатологического обследования:

1. Визуальный

☒

2. Инструментальный

☐

Место проведения

Участковое лесничество	Урочище (дача)	Квартал (кварталы)	Выдел (выделы)	Площадь, га
Соловское	Соловское	51	13	6,4

Лесопатологическое обследование проведено на общей площади 6,4 га.

1. Визуальное лесопатологическое обследование.*Наземное ☒Дистанционное ☐

1.1. На площади 6,4 га фактическая таксационная характеристика лесного насаждения
соответствует (не соответствует) таксационному описанию (нужное подчеркнуть). Причины
несоответствия _____

Список участков с выявленными несоответствиями приведен в приложении 1 к настоящему Акту.

1.2. Лесные насаждения с нарушенной и утраченной устойчивостью выявлены на площади 6,4 га:

Участковое лесничество	Урочище (дача)	Площадь, га		Причина ослабления (гибели)
		с нарушенной устойчивостью	с утраченной устойчивостью	
Соловское	Соловское			339
Итого				

Состояние обследованных лесных насаждений приведено в приложениях 1.1 – 1.4 к Акту в зависимости от метода проведения ЛПО.

1.3. В обследованных лесных участках прогнозируется:

Прогноз	Площадь, га
Ослабление лесных насаждений	
Усыхание лесных насаждений различной степени	
Развитие очагов вредных организмов	

1.4. Обнаружено загрязнение лесного участка отходами и выбросами:

промышленными ☐бытовыми ☐

Вид загрязнения	Размеры загрязнения			Объем, кубм	Площадь загрязнения, га
	длина, м	ширина, м	высота, м		

ЗАКЛЮЧЕНИЕ

Оценка текущего санитарного и лесопатологического состояния лесных насаждений, назначенные профилактические мероприятия по защите лесов, агитационные мероприятия:

В Соловском лесничестве (урочище Соловское) в квартале 51 выдел 13,

на площади 6,4 га текущее санитарное состояние -усыхание деревьев единичное, лесопатологическое -единичные (не очаговые) местные поселения (заселение) стволовыми вредителями - назначено профилактические

биотехнические мероприятия (ПБМ) - улучшение условий обитания и размножения

насекомоядных птиц-развешивание искусственных гнездовий.(в количестве 12 штук)

Исполнитель работ по проведению лесопатологического обследования:

Ф.И.О.

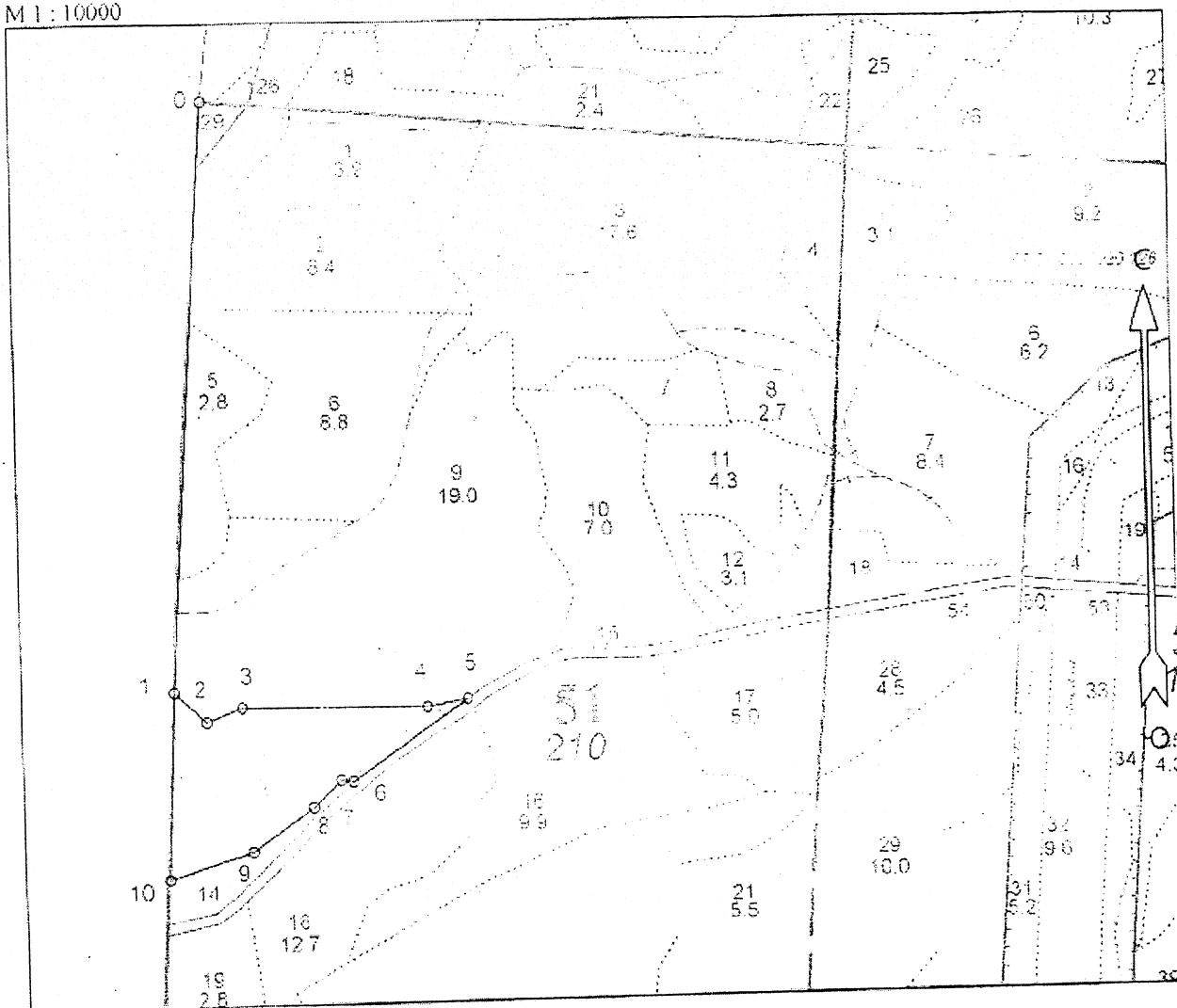
Лобанчук В
08.04.2020.

Подпись

В.В.В.

Абрис участка
Соловское участковое лес-во урочище Соловское кв.51 выд.13 площадь 6,4 га.

M 1:10000



№ выдела	Ленты (круговые площадки) перечёта				
	№ ленты (площадки)	Длина, м	Ширина, м	Радиус, м	Площадь, га
13		ПБМ			19,0

Номера точек	Координаты		Румбы линий	Длина м					
	Широта	Долгота							
0 - 1	56° 19' 48.033"	31° 36' 45.271"	ЮВ 8°	908	5 - 6	56° 19' 18.136"	31° 37' 08.13"	ЮЗ 46°	218
1 - 2	56° 19' 18.72"	31° 36' 41.727"	ЮЗ 58°	67	6 - 7	56° 19' 14.196"	31° 36' 57.658"	ЮЗ 88°	20
2 - 3	56° 19' 17.261"	31° 36' 44.624"	СВ 59°	58	7 - 8	56° 19' 14.278"	31° 36' 56.532"	ЮЗ 37°	60
3 - 4	56° 19' 17.918"	31° 36' 47.783"	СВ 81°	287	8 - 9	56° 19' 17.949"	31° 36' 53.976"	ЮЗ 45°	116
4 - 5	56° 19' 17.772"	31° 37' 04.504"	СВ 70°	64	9 - 10	56° 19' 10.766"	31° 36' 48.442"	ЮЗ 62°	135
					10 - 1	56° 19' 09.453"	31° 36' 40.937"	СЗ 7°	287

Условные обозначения		
Граница 50м зоны безопасности		

Исполнитель работ по проведению лесопатологического обследования:

ФИО Кебаевский В Подпись [Signature]

Дата составления документа 08.04.2020

Телефон _____