

УТВЕРЖДАЮ:
Министр лесного хозяйства хозяйства

Тверской области

(должность)

Барышков В.В.

(Ф.И.О., подпись)

(Дата)

15.05.2020

Акт
лесопатологического обследования № 4458

лесных насаждений Бежецкое лесничества (лесопарка)
Тверской области (субъект Российской Федерации)

Способ лесопатологического обследования:

1. Визуальный

☒

2. Инструментальный

☐

Место проведения

Участковое лесничество	Урочище (дача)	Квартал (кварталы)	Выдел (выделы)	Площадь, га
Бережайское	Бережайское	57	14	5,0

Лесопатологическое обследование проведено на общей площади 5,0 га.

1. Визуальное лесопатологическое обследование.*

Наземное ☒Дистанционное ☐

1.1. На площади 7,0 га фактическая таксационная характеристика лесного насаждения
 соответствует (не соответствует) таксационному описанию (нужное подчеркнуть). Причины
 несоответствия _____

Список участков с выявленными несоответствиями приведен в приложении 1 к настоящему Акту.

1.2. Лесные насаждения с нарушенной и утраченной устойчивостью выявлены на площади 5,0 га:

Участковое лесничество	Урочище (дача)	Площадь, га		Причина ослабления (гибели)
		с нарушенной устойчивостью	с утраченной устойчивостью	
Бережайское	Бережайское			339
Итого				

Состояние обследованных лесных насаждений приведено в приложениях 1.1 – 1.4 к Акту
 в зависимости от метода проведения ЛПО.

1.3. В обследованных лесных участках прогнозируется:

Прогноз	Площадь, га
Ослабление лесных насаждений	5
Усыхание лесных насаждений различной степени	
Развитие очагов вредных организмов	

1.4. Обнаружено загрязнение лесного участка отходами и выбросами:

промышленными ☐
 бытовыми ☐

Вид загрязнения	Размеры загрязнения			Объем, кубм	Площадь загрязнения, га
	длина, м	ширина, м	высота, м		

ЗАКЛЮЧЕНИЕ

Оценка текущего санитарного и лесопатологического состояния лесных насаждений, назначенные
 профилактические мероприятия по защите лесов, агитационные мероприятия:

В Бежецком лесничестве Бережайском участковом лесничестве в квартале 57 выдел 14,

**на площади 5,0 га текущее санитарное состояние -усыхание деревьев единичное, лесопатологическое -единичные
 (не очаговые) местные поселения (заселение) стволовыми вредителями - назначено профилактические**

биотехнические мероприятия (ПБМ) - улучшение условий обитания и размножения

насекомоядных птиц-развешивание искусственных гнездовий.(в количестве 10 штук)

Исполнитель работ по проведению лесопатологического обследования:
 Ф.И.О. Гусенко М.И. Подпись Гусенко М.И.

Дата обследования 24.03.2020г.

к акту лесопатологического обследования

Результаты проведения лесопатологического обследования лесных насаждений за

Субъект Российской Федерации

Тверская область

Лесничество (лесопарк)

Бежецкое

Участковое лесничество

Бежецкое

Урочище (лесная дача)

Бежецкое

Номер квартала		Номер выдела		Площадь выдела, га		Целевое назначение лесов		Категория защитных лесов		Номер лесопатологического выдела		Площадь лесопатологического выдела, га		Таксационная характеристика лесного насаждения								Распределение деревьев по категориям состояния, %								Назначенные мероприятия														
1	2	3	4	5	6	7	8	9	10	11	12	13	14	15	16	17	18	19	20	21	22	23	24	25	26	27	28	29	30	31	32	33	34											
57	14	7,0	Э		1	5,0	8 С	75	23	26	Сч	0,6	1	240			50	40	5			5						820	5	339	5	ПБМ	5,0											
							2 Б			23	22																																	
Итого по выделу:																	50	40	5															5										
Всего																	7,0																											5,0

Графа 4	"Э" эксплуатационные леса	"З" защитные леса	Показатели, не соответствующие таксационному описанию, отмечаются «х».
графа 5	132 защитные полосы лесов вдоль дорог	133 зеленые и лесопарковые зоны	135 леса, в 1, 2 и 3 зон округов санитарной охраны лечебно-оздоровительных местностей
графа 9	149 нераспашанные полосы лесов	148 запретные полосы лесов, расположенные в водоохранных зонах	120 леса, расположенные в водоохранных зонах
графа 13	С Сосна	Б Береза	Олч Олха черная
графа 29	Смш, Сбрс, Сч, Сжмс, Ссф	Ок Осина	Олч Олха черная
графа 31	882 воздействия шквальных и ураганных ветров текущего года, повлекшие слом стволов деревьев	Сосны (лиственничной, брусничной, черничной, сфагновой)	Елч, Ежмс, Елрч, Елм
графа 33	205 обрыв корней (вывал) свежий	215 слом ствола в обл. кроны свежий	881 воздействия сильных ветров текущего года, повлекшие наклон более 10°, изгиб или вывал деревьев
	ССР сплошная санитарная рубка	ВСР выборочная санитарная рубка	221 расщепление ствола в верхней части
		УНД уборка и уборка неинвандной древесины	222 расщепление ствола у комля

339 - заселено малым сосновым дубоселом

820 - смолоотечение

ПБМ - Профилактическое биотехническое мероприятие

Исполнитель работ по проведению ЛПО: Ф.И.О.
Дата составления документа

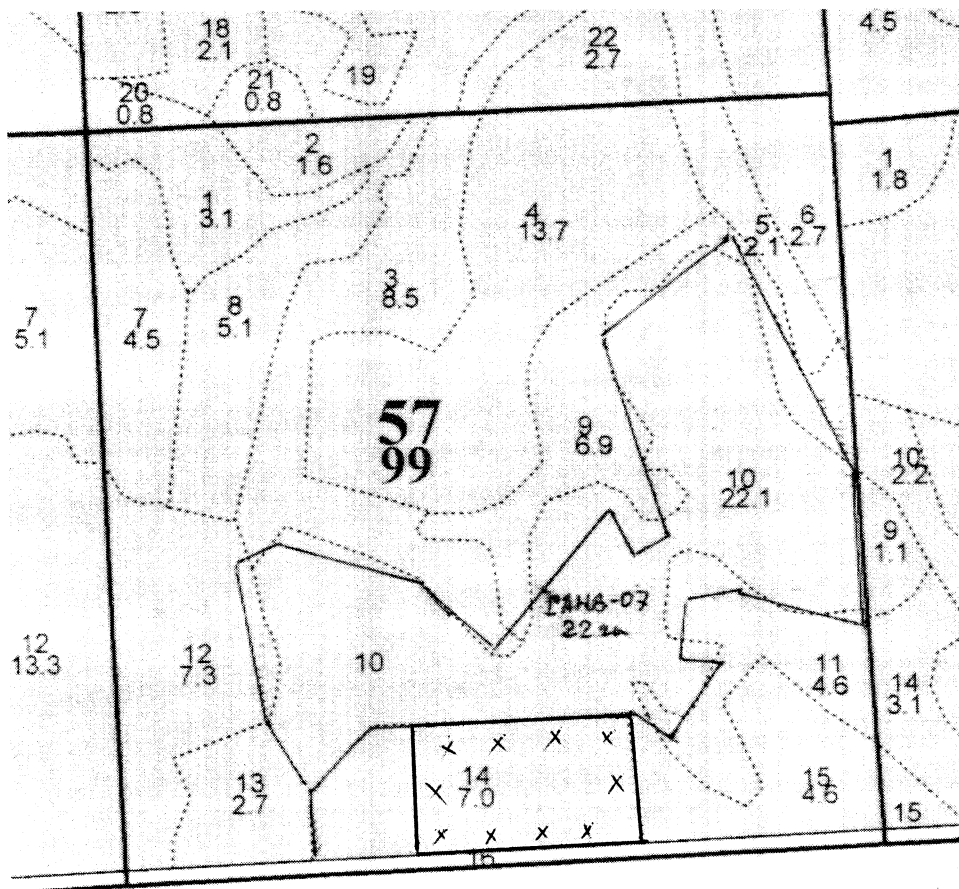
Выявлено Н.М. Подпись

Телефон

8/48231/2-13-64

Абрис

участка отведенного под санитарно - оздоровительные мероприятия в квартале 57 выдел 14
площадь 5,0 га в Бережайском участковом лесничестве ГКУ «Бежецкое лесничество Тверской области



Номер выдела	Ленты (круговой площадки) перечёта				
	№ ленты (площадки)	длина, м	ширина, м	радиус, м	площадь, га
14					5,0

Номера точек	Координаты	Румбы линий	Длина, м
1-2	57°609.21'; 36°492.18'	С	166
2-3	57°610.76'; 36°492.18'	В	290
3-4	57°610.76'; 36°496.86'	Ю	167
4-1	57°609.21'; 36°496.95'	З	300

Условные обозначения X - местоположение искусственных гнездовых

Исполнитель работ по проведению лесопатологических обследований:

ФИО Яценко М. И. Подпись М. И. Яценко

Дата составления документа 02.04.2022, Телефон 8148231/2-13-64